

妊娠・出産・育児・介護のためのハンドブック

～出産・育児・介護と仕事の両立をサポートします～



<2022年10月改訂>

目次

活動目的	1
組織図	2
業務概要	3・4

1. キャリア支援

キャリアカフェ	5
みなとKOBEMEDICALキャリアプロジェクト	6
看護師復帰前研修	7
マタニティ白衣等レンタルサービス	8
育児・介護復職者支援短時間勤務非常勤医員	8

2. 子育て支援

法律で定められた産休・育休制度	9
神戸大学の産休・育休制度	10・11
神戸大学の男性の子育て支援制度	12
神戸大学の子育て支援制度一覧	13・14
妊娠から復帰に向けて	15・16
職場復帰後の支援制度	17
相談窓口	18
託児サービス	18
病児・病後児保育「なのはな」	19
はとぼっぼ保育所	20
神戸大学男女共同参画推進室ベビーシッター制度	21
子育て支援情報(神戸市の例)	22

3. 介護支援

神戸大学の介護支援制度	23・24
介護支援情報(神戸市の例)	25

活動目的

D&Nplusブラッシュアップセンターは、
出産・育児・介護と仕事の両立をサポートします。

【趣旨・目的】

出産・育児の経験をキャリアアップと捉え、産前産後休暇・育児休業中の女性医師と女性看護師のブラッシュアップを図ることでスムーズな臨床現場への復帰を支援する部署として、2007年11月に発足しました。

2010年4月、男女問わず全てのメディカルスタッフ(医師、看護師、薬剤師、技師、事務職員、大学院生、医学生)へと支援対象を拡大し、産前産後休暇・育児休業に加え、介護休業を取得した職員がキャリアを中断することなく復職し、さらにその後、スムーズに職場定着を実現できるよう継続的な支援を行っています。

【概要】

妊娠・出産・育児、介護からの職場復帰としその後の定着を支援するために、ブラッシュアップセンター3つのコンセプトである「繋ぐ・学ぶ・知らせる」を基に事業を展開しています。

1. 繋ぐ(CONNECT)

妊娠判明時から育児休業後の就業意欲を維持・継続するために各種の情報を提供し、対象者のライフステージに沿った支援を行う。

2. 学ぶ(LEARN)

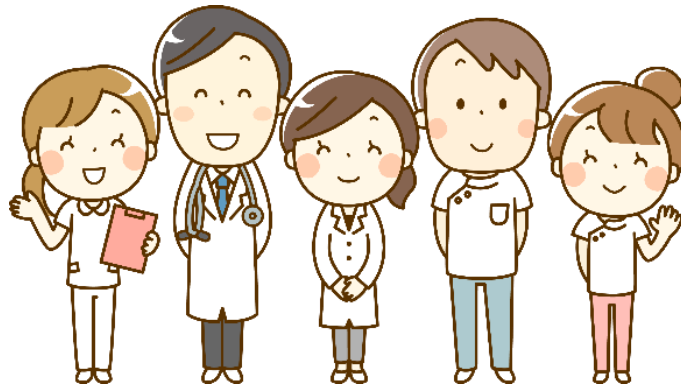
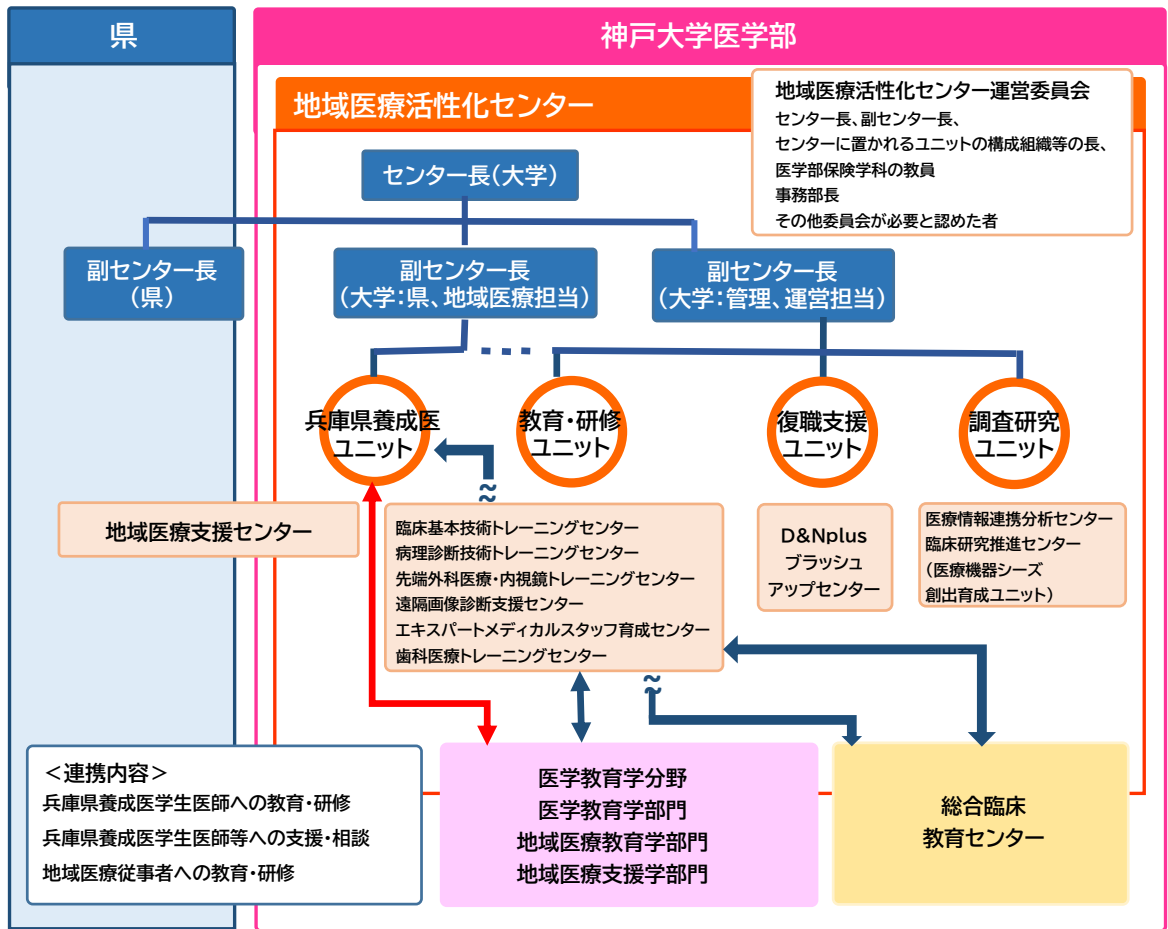
子育て期等の休業時における学習の機会を整備し、学習面からスムーズな職場復帰を支援する。

3. 知らせる(INFORM)

子育て期等の休業者に対し、職場との繋がりが維持できるよう定期的に院内情報や活動内容について広報誌の郵送やホームページを利用した広報活動を行う。



組織図



相談窓口

子育て期(妊娠・出産・育児)や介護期からのスムーズな復職となるよう、対面や電話あるいはメールでの相談を受け付けています。どこに尋ねたら良いかわからないとき、まずはご連絡ください。

キャリアカフェ

仕事と子育てを両立しながらキャリアを継続するための工夫などを、先輩医療従事者に経験談を交えて、お話しいただきます。

若手の医療従事者(医学生含む)が自分の将来像について具体的なイメージがもてるよう実施しています。

みなとKOBÉ キャリアカフェ

男女を問わず多様性のある働き方を模索しつつ、若手医師のキャリア形式を目的として年2回の講演会を開催しています。診療科・講座・性別・年齢・立場を超えて情報交換しながら親睦を深めています。

育児・介護復職者支援短時間 勤務非常勤医員制度

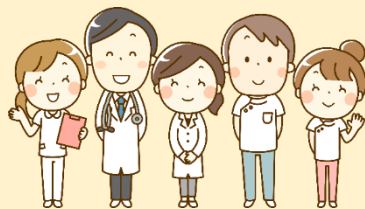
子育て期(妊娠・出産・育児)や介護期からの復職を希望する非常勤の医師のための「復職支援制度」です。本制度を利用した復職が次へのステップアップとなるよう、男女を問わずご利用いただけます。

看護師復帰前研修

育児休業から復帰を予定している看護師が対象の研修です。休業中のブランクによる不安を解消するとともに、参加者同士が子育て等について情報共有できる場にもなっています。

D&Nplusブラッシュアップセンターは

男女問わずすべてのメディカルスタッフの
出産・育児・介護と仕事の両立をサポートします。



臨時託児サービス

研修会や講習会等を院内で開催する際、ベビーシッターによる託児サービスを実施しています。主催者が当センターで手続きすることで、参加者は無料でご利用いただけます。(年末年始を除く。)

ワークライフバランスセミナー

医学部医学科4年生を対象とした終日のセミナーです。先輩医師の体験談をお聞きしたり、グループワークやロールプレイから医師としての将来像や今後のワークライフバランスについて考えるきっかけとなっています。

病児・病後児保育

急な発熱などで一般の保育施設に預けることができないお子さんを、保護者に代わってお世話します。院内に勤務する教職員が安心して、育児と仕事を両立できるよう支援します。

マタニティ白衣

当院に勤務する妊娠中の女性医師を対象にしたマタニティ白衣、スクラブ・ズボンの無料貸出サービスを実施しています。「短期間の利用のため買うのはもったいない。借りて良かった。」とお声をいただいています。ぜひ、ご利用ください。

ホームページ

「産休・育休自動計算」や「講習会申込フォーム」等、利用者のお声を反映して作成しています。妊娠・出産・育児・介護と仕事との両立について、お役に立てる情報を発信しています。

ブラッシュアップレター

当センターの活動内容を紹介する広報誌として、定期的に発行しています。紙面に掲載の院内情報から繋がりを感じていただけるよう、産前産後・育児休業中の方にも郵送しています。





神戸大学医学部附属病院 D&Nplusブラッシュアップセンター

〒652-0032

神戸市兵庫区荒田町2-1-5 地域医療活性化センター1階

TEL:078-382-5266

FAX:078-382-5837

Email:brushup@med.kobe-u.ac.jp

HP:<https://www.hosp.kobe-u.ac.jp/dn/>

2022年10月改訂



神戸大学医学部附属病院
D&Nplusブラッシュアップセンター

〒652-0032

神戸市兵庫区荒田町2-1-5 地域医療活性化センター1階

TEL:078-382-5266

FAX:078-382-5837

Email:brushup@med.kobe-u.ac.jp

HP:<https://www.hosp.kobe-u.ac.jp/dn/>

