



キャリアカフェ

先輩医療従事者とともに仕事と家庭の両立を考えます。

子育てと仕事を両立しながらキャリアを継続するための経験談を先輩医療従事者からお話いただく場「キャリアカフェ」を年に数回、開催しています。神戸大学医学部生を含む当院に関連するすべての医療従事者を対象とし、自身の将来像について具体的にイメージすることができる会となるよう企画しています。

当初は、パパドクター・ママドクターの講演が中心となり、医師を対象としたものでしたが、最近では、医師以外の職種の方にもお話いただく座談会形式での開催もあり、職種を問わず、多くの方にご参加いただけるようになりました。

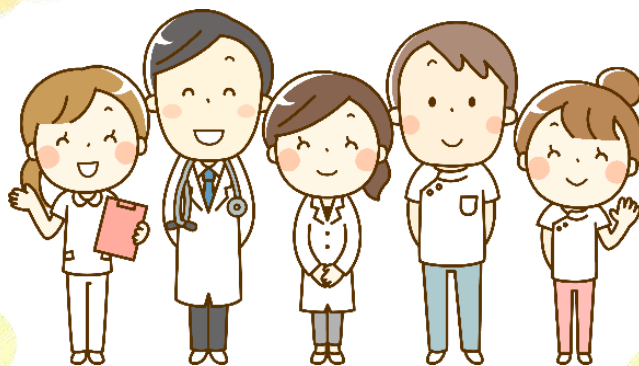
また、以前は研修室にお集まりいただいたの開催でしたが、2020年より感染症対策としてWEB開催に変更となりました。これにより、産休・育休中の方も気軽に参加できるようになったと好評です。今後もぜひ活用していきたいと思います。

家事のハードル
を下げよう

One for All,
All for One

できるときに
できる人が
やればいい

家事の育児も
ワンチームで



助け合う
思いやる 気持ち！

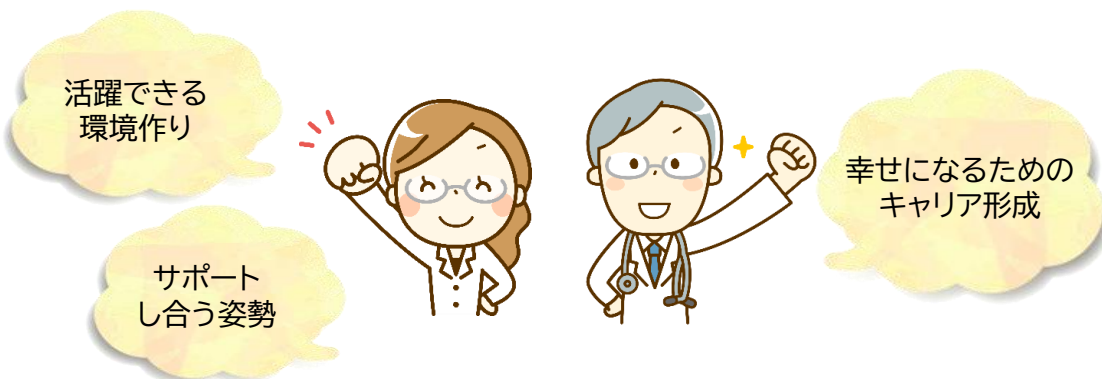
みなとKOBEMEDICALキャリアプロジェクト

先輩医師とともにキャリアを考えます。

2018年5月に発足した神戸大学女性医師の会は「みなとKOBEMEDICALキャリアプロジェクト」と名称を変更して活動しています。

診療科・講座・性別・年齢・立場を超えて親睦を深め、情報交換の場として「男女を問わず、多様性ある働き方の模索、若手医師のキャリア形成支援」を目的として年2回の講演会を開催しています。研修医・学部生の方はもちろん、院外所属の方など、どなたでもご参加いただけます。2020年・2021年は、感染症拡大の懸念から開催を見合わせましたが、2022年度よりZoom開催とし、学内の医師を対象とし、活動を再開しました。

今後も開催方法や内容について検討しながら計画を進めてまいります。



ワーク・ライフ・バランスセミナー



ライフイベントに関心をもつきっかけとなります。

医学部医学科4年生を対象とした「ワーク・ライフ・バランスセミナー」が毎秋、開催されます。医師としてのキャリアを積み重ねながら身の周りの出来事にどう対応していくのか、自分自身の問題として考える充実したプログラムの終日の講義です。

具体的には、学内外の先輩医師による貴重な体験談や、学生によるグループワークなどです。当センターからは、グループワークの際に参考となるよう「産休・育休制度」についての説明をしています。この体験により近い将来予想されるライフイベントに関心をもち、ワーク・ライフ・バランスについて考えるきっかけになることと思います。

看護師復帰前研修

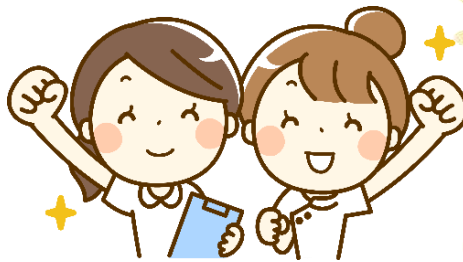
復帰に向け安心感が加わります。

育児休業中の看護師のうち、新年度に復帰を予定している方を対象とした復帰前研修を毎年2月頃に開催しています。採血などの実技研修と医療端末操作の2本立てで行うことにより、育児休業中のブランクによる不安の解消につながっています。

また、参加者のお子さんは、ベビーシッターによる託児もありますので、安心してご受講いただけます。

子どもは
シッターさん
にお任せ

復帰に向け
自信をGET!



研修時間で
リフレッシュ

久しぶりの
緊張感!



《実技研修の様子》



《電子カルテシステムの研修の様子》

マタニティ白衣等レンタルサービス

妊娠中の女性医師をサポートします。

貸出サービスを実施しています。白衣とスクラブ・ズボンをセットでも単品でもご自由にお選びいただけます。マタニティライフを快適にお過ごしになるために、ご希望に応じてご利用ください。

- 対象 当院に勤務する妊娠中の女性医師
- 費用 無料
- 利用枚数 白衣・スクラブ・ズボン各2着
- 申込方法 HPから申込書をダウンロード
- 受取方法 利用者本人が当センターで受取り
- 利用期間 ご希望の時期から産前休に入るまで

短い利用期間
ありがたい



育児・介護復職者支援短時間勤務非常勤医員

育児・介護から復職する医師をサポートします。

子育て期(妊娠・出産・育児)や介護期からの復職を希望する医師のための復職支援制度です。本制度を利用した復職が次へのステップアップとなるよう男女を問わずご利用いただけます。

- 対象 当院に関連する医師(非常勤のみ)
- 利用期間 子が満9歳に達する以後の最初の3月31日までの期間内で、かつ上限を子一人につき3年とする
- 勤務時間 20時間/週から32時間/週での勤務
- 選考方法 選考委員による審査(1年ごとの更新)
- 応募書類 履歴書・診療に対する実績と抱負・推薦書(HPからダウンロード)
- 備考 詳細はHPの応募要項および内規を参照

仕事と家庭の
両立に有効です

スムーズに
フルタイムへ
移行できました

