

外来患者満足度調査の結果

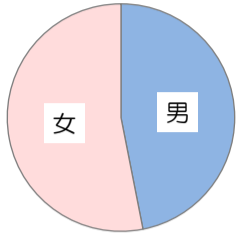
令和2年12月1日(火)～12月3日(木)実施
当院全体 回答者数：1084人
調査病院平均：同内容の調査実施49病院の平均値（平均病床数：465床）
前回調査：令和元年12月3日(火)～12月5日(木)実施（回答者数：996人）

当院全体

*無回答、わからない・該当しないは除外して集計
*個別満足度のインデックスは、非常に満足：100点、満足：75点、どちらともいえない：50点、やや不満：25点、不満：0点とした平均評価点

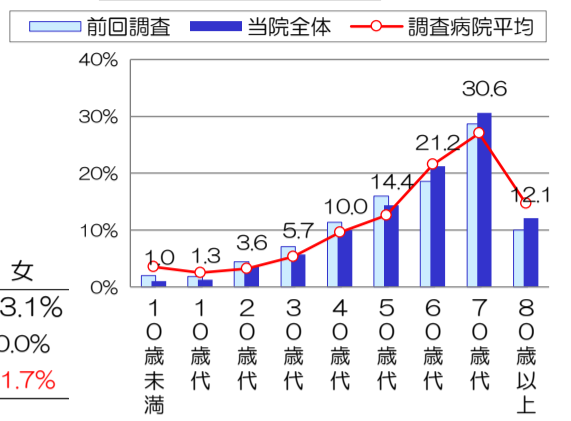
■回答者の性別・年齢

有効回答者数：1080人



当院全体 46.9% 53.1%
調査病院平均差 0.0% 0.0%
前回調査との差 -1.7% +1.7%

調査病院 前回調査
平均差 との差
有効回答者数：1074人
平均年齢：62.1歳 +1.2歳 +2.6歳



■個別項目の満足度

有効回答者数 単位：% (0.0は非表示) インデックス 調査病院平均差 前回調査との差

Table with 10 rows and 10 columns: Item, Count, Very Satisfied, Satisfied, Neither, Dissatisfied, Very Dissatisfied, Index, Diff. from Avg, Diff. from Prev.

■診察までの待ち時間

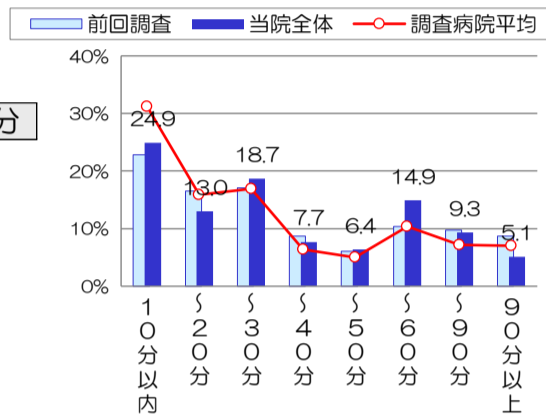
(予約の場合は予約時刻から)

有効回答者数：937人

平均時間：38.7分

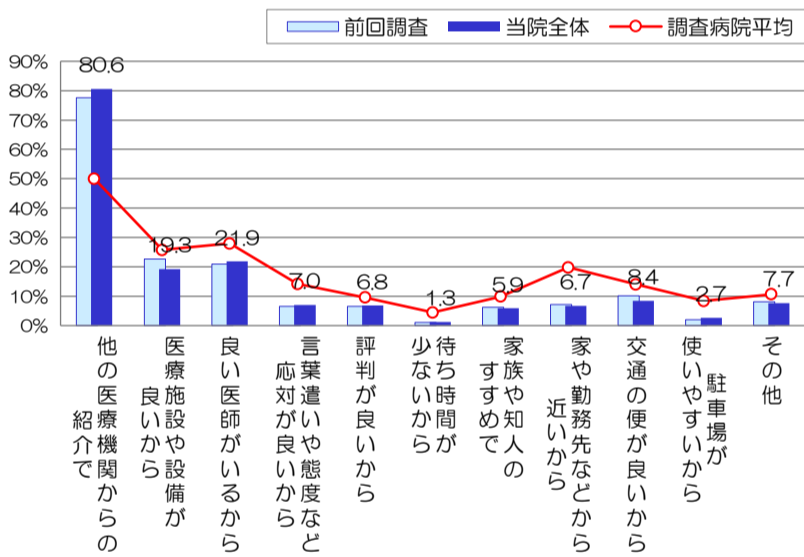
調査病院平均差：+2.9分
前回調査との差：-2.5分

予約率：97.4%



■当院の選択理由 (複数回答可)

有効回答者数：1034人



■総合満足度

有効回答者数：1016人

「当院について、総合的にはどう思われますか」

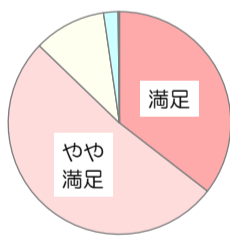


Table with 4 columns: Satisfaction Level, Overall, Avg Diff, Prev Diff.

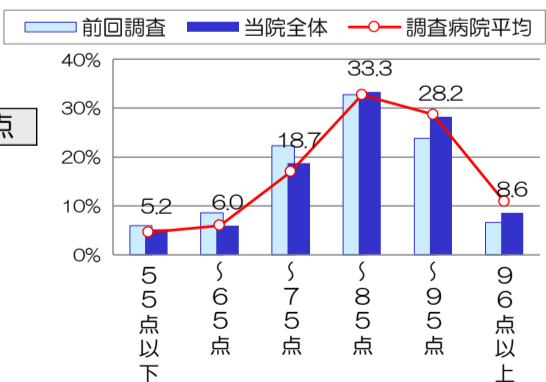
■総合評価点

有効回答者数：1002人

「100点満点で評価すると、何点ぐらいになりますか」

平均評価点：80.7点

調査病院平均差：-0.6点
前回調査との差：+2.2点



■紹介・推薦意向

有効回答者数：1005人

「知人等に、当院を紹介や推薦したいと思われますか」

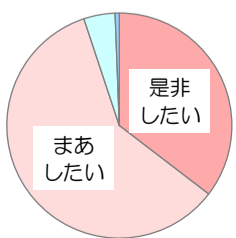


Table with 4 columns: Recommendation Intention, Overall, Avg Diff, Prev Diff.

■施設面

Table with 10 rows and 10 columns: Facility Item, Count, Very Satisfied, Satisfied, Neither, Dissatisfied, Very Dissatisfied, Index, Diff. from Avg, Diff. from Prev.

■診療面

Table with 10 rows and 10 columns: Clinical Item, Count, Very Satisfied, Satisfied, Neither, Dissatisfied, Very Dissatisfied, Index, Diff. from Avg, Diff. from Prev.

■サービス体制面

Table with 10 rows and 10 columns: Service Item, Count, Very Satisfied, Satisfied, Neither, Dissatisfied, Very Dissatisfied, Index, Diff. from Avg, Diff. from Prev.