

正誤表

本誌に下記の通り誤りがございました。お詫びして訂正いたします。

31 頁 表【臨床検査件数】

(誤)

区 分 Category	令和4年度 April 2022- March 2023	令和5年度 April 2023- March 2024	令和6年度 April 2024 - March 2025		
	合 計 Total	合 計 Total	入 院 Inpatients	外 来 Outpatients	合 計 Total
一 般 検 査 General Examination	1,094	1,519	1,054	515	1,569
血 液 学 的 検 査 Hematology	11,630	12,898	10,576	1,702	12,278
生 化 学 的 検 査 Biochemistry	6,3342	70,898	59,527	7,928	67,455
免 疫 学 的 検 査 Immunology	6,226	7,103	5,229	1,630	6,859
微 生 物 学 的 検 査 Microbiology	1,046	986	810	238	1,048
病 理 学 的 検 査 Pathology	2,172	2,923	2,725	215	2,940
そ の 他 検 体 検 査 Other Laboratory Tests	78	10	0	5	5
生 理 機 能 検 査 Physiological Function Examination	1,235	1,380	156	625	781
血 中 薬 物 濃 度 検 査 Therapeutic Drug Monitoring	0	0	0	0	0
採 血 ・ 採 液 等 Blood / Fluid Collection, etc.	876	1,075	338	579	917
内 視 鏡 検 査 Endoscopy	509	590	226	402	628
合 計 Total	88,208	99,382	80,953	13,839	94,792

(正)

区 分 C a t e g o r y	令和4年度 April 2022- March 2023	令和5年度 April 2023- March 2024	令和6年度 April 2024 - March 2025		
	合 計 Total	合 計 Total	入 院 Inpatients	外 来 Outpatients	合 計 Total
一 般 検 査 General Examination	1,094	1,519	1,054	515	1,569
血 液 学 的 検 査 Hematology	11,630	12,898	10,576	1,702	12,278
生 化 学 的 検 査 Biochemistry	6,3342	70,898	59,527	7,928	67,455
免 疫 学 的 検 査 Immunology	6,226	7,103	5,229	1,630	6,859
微 生 物 学 的 検 査 Microbiology	1,046	986	810	238	1,048
病 理 学 的 検 査 Pathology	2,172	2,923	2,725	215	2,940
そ の 他 検 体 検 査 Other Laboratory Tests	78	10	0	5	5
生 理 機 能 検 査 Physiological Function Examination	1,235	1,380	694	625	1,319
血 中 薬 物 濃 度 検 査 Therapeutic Drug Monitoring	0	0		0	0
採 血 ・ 採 液 等 Blood / Fluid Collection, etc.	876	1,075	338	579	917
内 視 鏡 検 査 Endoscopy	509	590	226	402	628
合 計 Total	88,208	99,382	81,179	13,839	95,018

32 頁 表【手術件数】

(誤)

区 分 Category	令和4年度 April 2022- March 2023	令和5年度 April 2023 - March 2024	令和6年度 April 2024 - arch2025
消化器内科 Gastroenterology	642	744	135
食道胃腸外科 Gastrointestinal Surgery	139	131	144
肝胆膵外科 Hepato-Biliary-Pancreatic Surgery	146	162	153
乳腺内分泌外科 Breast and Endocrine Surgery	119	128	195
呼吸器外科 Thoracic Surgery	154	181	358
整形外科 Orthopaedic Surgery	256	358	204
耳鼻咽喉・頭頸部外科 Otolaryngology-Head and N e c k S u r g e r y	187	170	811
泌尿器科 U r o l o g y	748	792	98
婦人科 G y n e c o l o g y	90	93	96
形成外科 P l a s t i c S u r g e r y	142	123	750
T o t a l	2,623	2,882	2,944

(正)

区 分 Category	令和4年度 April 2022- March 2023	令和5年度 April 2023 - March 2024	令和6年度 April 2024 - March 2025
消化器内科 Gastroenterology	642	744	748
食道胃腸外科 Gastrointestinal Surgery	139	131	135
肝胆膵外科 Hepato-Biliary-Pancreatic Surgery	146	162	144
乳腺内分泌外科 Breast and Endocrine Surgery	119	128	153
呼吸器外科 Thoracic Surgery	154	181	195
整形外科 Orthopaedic Surgery	256	358	358
耳鼻咽喉・頭頸部外科 Otolaryngology-Head and N e c k S u r g e r y	187	170	205
泌尿器科 U r o l o g y	748	792	811
婦人科 G y n e c o l o g y	90	93	96
形成外科 P l a s t i c S u r g e r y	142	123	98
T o t a l	2,623	2,882	2,943

神戸大学大学院医学研究科・医学部

〒650-0017 神戸市中央区楠町7丁目5番1号
TEL (078)382-5111 <https://www.med.kobe-u.ac.jp/>

**Kobe University
Graduate School of Medicine/School of Medicine**

7-5-1 Kusunoki-cho, Chuo-ku, Kobe 650-0017
TEL +81(0)78-382-5111 <https://www.med.kobe-u.ac.jp/>

神戸大学医学部附属病院

〒650-0017 神戸市中央区楠町7丁目5番2号
TEL (078)382-5111 <https://www.hosp.kobe-u.ac.jp/>

Kobe University Hospital

7-5-2 Kusunoki-cho, Chuo-ku, Kobe 650-0017
TEL +81(0)78-382-5111 <https://www.hosp.kobe-u.ac.jp/>

神戸大学医学部附属地域医療活性化センター

〒652-0032 神戸市兵庫区荒田町2丁目1番5号
TEL (078)382-5111

**Kobe University School of Medicine
Center for Advancement of Community Medicine**

2-1-5 Arata-cho, Hyogo-ku, Kobe 652-0032
TEL +81(0)78-382-5111

神戸大学医学部附属病院国際がん医療・研究センター

〒650-0047 神戸市中央区港島南町1丁目5番1号
TEL (078)302-7111 <http://www.hosp.kobe-u.ac.jp/icrc/>

**Kobe University Hospital
International Clinical Cancer Research Center**

1-5-1 Minatojimaminamimachi, Chuo-ku, Kobe, 650-0047
TEL +81(0)78-302-7111 <http://www.hosp.kobe-u.ac.jp/icrc/>

神戸大学医学部保健学科

〒654-0142 神戸市須磨区友が丘7丁目10番2号
TEL (078)792-2555 <http://www.ams.kobe-u.ac.jp/>

**Kobe University
School of Medicine Faculty of Health Sciences**

7-10-2 Tomogaoka, Suma-ku, Kobe 654-0142
TEL +81(0)78-792-2555 <http://www.ams.kobe-u.ac.jp/>



令和7年度(2025)

神戸大学 大学院医学研究科・ 医学部・ 医学部附属病院

Kobe University Graduate School of Medicine
School of Medicine / Kobe University Hospital

概要



航空写真 Aerial Photograph	1
挨拶 Message	2
トピックス Topix	4
沿革 History	6
機構図 Organizational Chart	10
職員 Staff	12
・職員数 Number of Academic and Medical Staff	12
・医員・医員（研修医）数 Number of Clinical Fellows and Residents	12
・役職者・歴代学部長等 Top Management, Directors / Chronological Lists of the Deans and Directors	13
学生 Students	16
・学部学生定員・現員 Number of Students: School of Medicine	16
・卒業生数 Number of Graduates	16
・大学院学生定員・現員 Number of Students: Graduate School of Medicine	16
・学位授与者数 Number of Degrees Awarded	17
解剖件数 Number of Autopsies	17
・正常解剖 Normal Autopsies	17
・病理解剖 Pathological Autopsies	17
図書・雑誌 Library Collection: Books and Journals	17

附属病院の業務概況 University Hospital	18
・患者数 Number of Patients	18
・臨床検査件数 Number of Clinical Laboratory Examinations Conducted	19
・分娩件数 Number of Deliveries	19
・新生児入院件数（病的新生児・低出生体重児） Number of Hospitalization of Newborn Infants (with Sickness or Low-birth-weight)	20
・X線撮影等件数及び透視件数 Number of Radiographic Examinations Conducted	20
・処方件数・剤数 Number of Prescriptions	20
・薬剤管理指導患者数・件数 Number of Drug Management Guidance for Patients	20
・手術件数 Number of Surgical Procedures	21
関連病院一覧 Affiliated Hospitals List	22
医療機関の承認・指定状況等 Legal Authorization of Medical Service	24
施設基準等による届出事項等 Report Items for Facility Criteria, etc.	24
国際がん医療・研究センターの業務概況 International Clinical Cancer Research Center	31

病院各階案内図 Floor Directory: Hospital	34
研究棟各階案内図 Floor Directory: Research Buildings	35
ICCRC・MIC各階案内図 Floor Directory: ICCRC and MIC	36
土地・建物 Site Area and Buildings	37
建物配置図 Campus and Hospital Map	38
所在地略図（楠地区） Directions and Transportation: Kusunoki Campus	39
所在地略図（名谷地区） Directions and Transportation: Myodani Campus	40
所在地略図（ポートアイランド地区） Directions and Transportation: Port Island Campus	40
院内フロアガイド Building Information	41

神戸大学楠地区 令和7年9月撮影



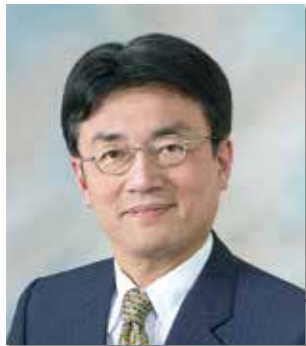


医学研究科長・医学部長
村上 卓道

神戸大学医学部は、医学教育において国内外で高い評価を得ており、未来の医療を担う医師、看護師、その他の医療従事者を育成しています。学生たちは、最新の医学知識と技術を学ぶだけでなく、実践的な臨床経験を積むことで、現場で即戦力となるスキルを身につけています。また、医師のキャリア形成をサポートするため、継続的な教育プログラムを提供し、専門医資格の取得や研究活動への参加を奨励しています。

さらに、国際的な視点を持った医療人材の育成にも力を入れています。神戸大学医学部は、海外の有力な医療機関や大学と提携し、国際交流プログラムを通じて学生や教員の相互交流を促進しています。これにより、学生たちは異なる医療システムや文化に触れ、グローバルな視野を養うことができます。

また、研究大学として卓越した基礎医学研究ならびに優れた先端的・先進的臨床研究を進めること、さらにはそのための環境改善に努めることが重要と考え、基礎・臨床連携、異分野連携による共同研究を推進しています。新たに開講した医療創成工学専攻とその医療機器開発の場である全学の未来医工学研究開発センターとの連携も進めています。



保健学研究科長
石田 達郎

現代社会は、未知の感染症や気候変動、技術革新により急速に変化しており、既存の価値観や知識だけでは課題に対応できません。神戸大学は、このようなVUCAの時代の社会ニーズに応えられる大学でなければならないと考えています。そこで、保健学研究科（大学院）は、令和8年度から医学研究科と統合し、「医学系研究科」として生まれ変わります。

修士課程（博士課程前期課程）を先進生命医科学専攻として一本化し、その中に健康科学、未来社会医学、医療創成工学、バイオメディカルサイエンスの4領域を設置します。とくに、健康科学領域は、看護学、病態解析学、リハビリテーション科学で構成され、未来社会医学領域は公衆衛生大学院となります。一方、博士課程（博士課程後期課程）は健康科学、未来社会医学、医療創成工学、医科学の4専攻で構成されます。

私達は、その研究・教育体制を再構築し、国際的研究者・指導的人材、高度医療人材の養成を行いながら、世界に目を向け、これからも進化を続けます。

なお、医学部保健学科（看護学、検査技術科学、理学療法学、作業療法学）では、これまで通りの学部教育を行います。



附属病院長
黒田 良祐

神戸大学医学部附属病院は、1869年に開院した「神戸病院」を起源とし、今日に至るまで、「地域に根ざした国際的先進医療の実践」という開院当初の理念を受け継ぎ、たゆまぬ発展を遂げてまいりました。当院は、①患者中心の医療の実践、②人間性豊かな医療人の育成、③先進医療の開発と推進、④地域医療連携の強化、⑤災害救急医療の拠点活動、⑥医療を通じた国際貢献、の6項目を基本理念として掲げ、地域医療構想における高度急性期病院として、また国から指定を受けた特定機能病院としての重要な役割を担っております。さらに、当院は臨床研究中核病院として、高い国際水準の臨床研究および医師主導治験を推進する中核的機関としての位置づけを得ております。今後も神戸大学医学部附属病院は、世界に貢献できる優れた医療人および研究者の育成に努めるとともに、世界中の患者の皆さまに対し、安全で最良かつ最新の医療を提供し続けてまいります。



国際がん医療・研究センター
センター長
眞庭 謙昌

神戸大学医学部附属病院国際がん医療・研究センター（ICCRC）は、2017年の開設以来、先進的ながん治療や医療機器開発、国際交流を推進してきました。2020年に「神戸未来医療構想」が国の支援を受け、2023年には本学が地域中核研究大学に選定されるなど、その役割は拡大しています。2024年にはメドテックイノベーションセンターが開所し、教育・研究の拠点としても機能を強化、今後は本院との連携による高度ながん治療の推進に加え、医療機器の研究開発と人材育成を通じて、産業発展や地域活性化に貢献していきます。

医学部の取り組み

医療面接トレーニングアプリの開発

医師と患者の対話は診療の第一歩であり、必要な情報を得て患者との信頼関係を築く重要なプロセスです。この「医療面接」は医学教育でも重視されますが、医学生が十分に学ぶには時間や人手の制約が課題でした。神戸大学は文部科学省事業の一環として、フューチャー株式会社と共同で、AIを活用した医学生向け医療面接トレーニングアプリを開発しました。模擬患者役をAIが代替し、時間や場所を問わず自習が可能です。さらに正式な評価項目に沿って自動的に評価され、客観的なフィードバックが得られます。実際に試用した学生からは実践的で役立つとの声がありました。今後は全国での活用が期待されています。

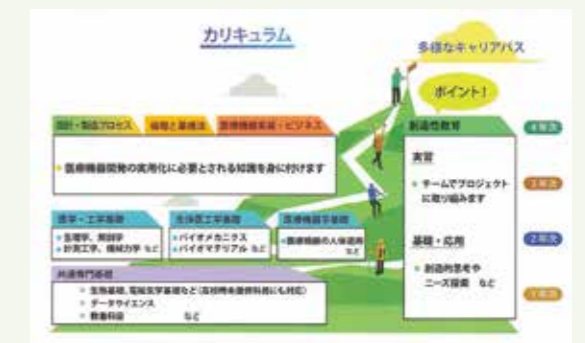


医学部の取り組み

医療創成工学科開設

長寿社会を迎え、安心して健康的な生活を支える先進医療には、医療機器開発が不可欠です。国内での開発人材育成が急務な中、神戸大学は医学と工学の知識を併せ持ち、医療現場のニーズに応えるものづくりができる創造的開発人材を育成するため、2023年の大学院「医療創成工学専攻」に次いで、2025年4月、医学部に「医療創成工学科」を設置しました。医工融合教育組織として、医学部ならではの医療現場での実習を重視し、ニーズ探索から事業化まで、医療機器開発の全プロセスを体系的に学び、思考力・実践力を養います。臨床工学技士受験資格取得も可能です。

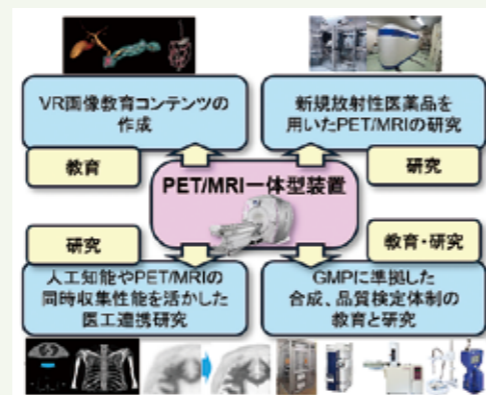
卒業後は医療機器の実用化人材として、メーカー、研究機関等での活躍が期待されます。生命科学・工学に興味を持ち、創造性豊かな学生とともに、未来の医療を創造していきます。



医学部附属病院の取り組み

PET/MRI を用いた次世代外科医養成プログラム

本プログラムは、地域及び診療科の偏在化を是正すべく、大学病院で学んだ最新の外科技術を地域医療に還元する外科医、研究マインドセットを持つ外科医、教育、診療を中心に大学病院で働く薬剤師、看護師、理学療法士、放射線技師などのメディカルスタッフ及び工学分野における新規医療デバイス開発に携わる人材を育成するものです。これを実行するために、PET/MRIを用いたVR画像教育コンテンツやシミュレーターを開発することとしました。機能情報であるPETと形態情報であるMRIを同時撮像出来るPET/MRI装置は、PET/CTやMRI単独装置では無いような価値を提供します。本プログラムは文科省補助金採択高度医療人材養成事業（大学病院における医療人材養成環境の更なる高度化）に選定されました。



医学部附属病院の取り組み

ICCRC の hinotori × SCOT

神戸大学医学部附属病院国際がん医療・研究センター（ICCRC）では、未来の医療実現を目指し、国産手術支援ロボット「hinotori™」とスマート治療室「SCOT」を活用した最先端医療を推進しています。

「hinotori™」による精緻なロボット手術と、2025年秋に導入される最新版の「xSCOT」による医療機器連携・データ統合を通じて、手術室のデジタル化（DX）を促進。医師の判断支援や遠隔支援も可能となり、手術の安全性・効率向上、患者さんの負担軽減を目指します。ICCRCはこれらのシステムを核としたリサーチホスピタルとして、新たな医療機器開発や人材育成にも取り組み、神戸から世界へ先進医療を発信していきます。



明治	元年	4月	神戸外国事務役所に病院御用掛を置き、病院建築に着手
	2年	4月	神戸病院開院式を挙
	10年	2月	神戸病院を公立神戸病院と改称
		11月	明石及び西宮に分院を設置
	15年	4月	附属医学所は甲種医学校に認可され、県立神戸医学校と改称して独立
		12月	公立神戸病院を県立神戸病院と改称
	33年	4月	県立神戸病院を新築、移転（中央区楠町7丁目）
昭和	5年	12月	病院本館竣工（4,301坪）
	19年	4月	県立医学専門学校が設置され、県立神戸病院は県立医学専門学校附属病院と改称
	21年	4月	県立医科大学の設置認可（19講座）
	26年	3月	県立医学専門学校を廃止 県立医科大学予科を閉科（学制改革）
	27年	2月	神戸医科大学の設置認可 県立医科大学附属病院は県立神戸医科大学附属病院と改称
		4月	神戸医科大学の開校式挙
	28年	4月	附属科学捜査研究所を附属法医学研究所と改称 生理学第二講座及び精神神経科学講座を設置 旧制研究科を設置
	29年	4月	病理学第二講座及び整形外科科学講座を設置
	30年	1月	医学進学課程を兵庫農科大学及び姫路工業大学に設置認可 旧制学位審査権が附与される
		4月	解剖学第二講座を設置
	32年	4月	衛生学公衆衛生学講座を廃止、衛生学講座及び公衆衛生学講座を設置
		9月	附属法医学研究所その他を統合し、附属研究所に改変
	33年	3月	大学院（博士課程）の設置認可
		12月	大学本館、新内科病棟、給食棟等竣工（2,543坪、1,004床となる）
	35年	5月	附属研究所を附属成長機構研究所と改称
	36年	3月	旧制県立医科大学、旧制研究科を廃止
	37年	4月	皮膚泌尿器科学講座を廃止、皮膚科学講座及び泌尿器科学講座を設置
		7月	附属図書館竣工（443坪）
	38年	3月	実験動物舎竣工（211坪）
		12月	閣議において、神戸医科大学の昭和39年度国立移管決定
	39年	4月	神戸大学に医学部が設置され、県立神戸医科大学の国立移管開始 医学進学課程全部、専門課程1年次、基礎医学10講座が移管
	40年	1月	産業医学講座を廃止、医動物学講座を設置
		4月	国立移管第2年度として、基礎講座3講座、臨床講座5講座が移管
		8月	看護婦宿舍竣工（延752坪）
	41年	4月	国立移管第3年度として、臨床講座5講座が移管
	42年	4月	大学院医学研究科（博士課程）を設置 国立移管第4年度として、大学院学生全部、臨床講座3講座、附属図書館が移管

	6月	県立神戸医科大学附属病院及び県立厚生女子専門学院は、国立移管に伴い、神戸大学医学部附属病院及び神戸大学医学部附属看護学校と改称 麻酔学講座を設置	
		7月	新病棟の第1期工事竣工
	43年	3月	国立移管完了により神戸医科大学及び神戸医科大学大学院が廃止
		4月	第三内科を設置
	44年	2月	新病棟の第2期工事竣工
		3月	医学部共同研究館竣工
		4月	内科学第三講座及び脳神経外科学講座を設置 附属衛生検査技師学校を設置（入学定員20名） 脳神経外科を設置
	47年	4月	附属衛生検査技師学校を附属臨床検査技師学校に改組 中央放射線部を設置
	48年	3月	附属衛生検査技師学校を廃止
		4月	分娩部を設置 生化学講座を生化学第一講座に改称 生化学第二講座を設置 放射線基礎医学講座を設置 医学部に動物実験施設を設置
	50年	5月	結核病棟の廃止承認
		7月	看護婦宿舍増設工事竣工
	10月		輸血部を設置 歯科を歯科口腔外科に改称
	51年	2月	基礎学舎（新営第1期工事）竣工
		5月	看護部を設置
	52年	3月	基礎学舎（新営第2期工事）竣工
	53年	3月	附属看護学校及び附属臨床検査技師学校の校舎竣工（須磨区友が丘7丁目10）
		8月	附属看護学校及び附属臨床検査技師学校の移転完了
	10月		中央材料部を設置
	54年	3月	基礎学舎（新営第3期工事）竣工
		4月	附属医学研究国際交流センターを設置 口腔外科学講座を設置
	55年	4月	放射線施設を設置（部局内措置） 共同研究施設を設置（部局内措置）
	56年	4月	病理部を設置
	10月		神戸大学に神戸大学医療技術短期大学部併設
	57年	4月	理学療法部を設置
	58年	4月	情報センターを設置（部局内措置）
	12月		中央診療棟竣工
	59年	4月	附属看護学校を廃止
		9月	母子センター部を設置し、分娩部を吸収（院内措置）
	60年	4月	附属臨床検査技師学校を廃止 臨床検査医学講座を設置
	61年	4月	代謝機能疾患治療部を設置
		9月	医療情報処理部を設置（院内措置）
	12月		外来診療棟・臨床研究棟竣工
	63年	3月	高エネルギー診療棟竣工
		4月	救急部を設置 老年医学講座を設置
		6月	福利・課外活動施設竣工
		3月	高エネルギー診療棟増設工事竣工
平成	2年		

	3年	4月	医学部及び附属病院の事務部を統合し、医学部事務部（総務課、管理課、学務課、医事課）に改組 老年科を設置 集中治療部を設置（院内措置） 栄養管理室を設置（院内措置）
	4年	4月	集中治療部を設置
	5年	1月	医療情報処理部を医療情報部に改称（院内措置）
	6年	3月	臨床研究棟竣工
		6月	周産母子センターを設置
		7月	特定機能病院に承認される
		8月	第二病棟竣工
		10月	医学部保健学科の設置（入学定員160名）
		12月	光学医療診療部を設置（院内措置）
	7年	4月	医療情報部を設置
	8年	1月	エイズ治療拠点病院に指定される
		4月	災害・救急医学講座を設置 形成外科を設置
		7月	管理棟竣工
		12月	災害拠点病院に指定される
	9年	1月	看護婦宿舍新営工事竣工
		5月	冠動脈疾患治療部を設置（院内措置）
	10年	3月	神戸大学医療技術短期大学部閉学
		4月	光学医療診療部を設置
		6月	臨床研究棟竣工 保健学科校舎竣工
	10月		総合診療部を設置（院内措置）
	11年	1月	遺伝子診療部を設置（院内措置）
		4月	大学院医学研究科を大学院医学系研究科に改称 大学院医学系研究科保健学専攻（修士課程）設置 感染制御部を設置（院内措置）
	12年	4月	大学院医学系研究科内科学専攻に連携講座放射光医学を設置（学内措置） 外来診療体制を臓器機能別診療体制に移行 総合診療部を設置
		9月	高次治療部を設置（院内措置）
	13年	1月	治験管理センターを設置（院内措置）
		2月	神緑会館竣工
		4月	大学院医学系研究科保健学専攻 博士後期課程設置 大学院医学系研究科生理学専攻等5専攻を医科学専攻に改組 大学院医学系研究科医科学専攻に連携講座映像粒子線医学を設置（学内措置）（～平成19年3月） 医学部医学科35講座を廃止し4大学科目となる
		7月	物流センターを設置（院内措置）
		9月	第一病棟（新病棟）竣工 国際診療部を設置（院内措置）
	14年	3月	第一病棟（新病棟）の使用を開始した
		4月	卒後臨床研修センターを設置（院内措置） 大学院医学系研究科医科学専攻に連携講座発生・再生医学を設置（学内措置） 大学院医学系研究科バイオメディカルサイエンス専攻（修士課程）を設置

	6月		卒後臨床研修センターを企画・管理部門の正規の組織とした
	12月		災害対策室を設置
	15年	4月	危機管理室を廃止し、医療安全管理室を設置 医療相談窓口を設置 親と子の心療部を設置
	16年	4月	国立大学法人へ移行 附属医学研究国際交流センターを附属医学医療国際交流センターに改組 大学院医学系研究科医科学専攻に臨床薬効評価学講座を設置（学内措置）（～平成21年3月） 医学部事務部管理課を経営管理課に改称
		7月	患者支援センターを設置
	10月		大学院医学系研究科医科学専攻に立証検査医学講座を設置（学内措置）
	12月		外来化学療法室を設置（院内措置）
	17年	2月	大学院医学系研究科に医学教育センターを設置（部局内措置）（～平成20年3月）
		4月	病床運用管理室を廃止し、患者支援センターに業務を統合した
	6月		肝胆膵外科、食道胃腸外科、乳腺内分泌外科、人工臓器移植外科を消化器・乳腺外科、肝臓・移植外科に再編 救命救急科を設置
	10月		高次治療部を廃止し、救急・集中治療センターを設置
	18年	1月	大学院医学系研究科医科学専攻にへき地医療学を設置（学内措置）（～平成22年3月）
	4月		理学療法部をリハビリテーション部に改称
	19年	1月	地域がん診療連携拠点病院に指定される
	4月		大学院医学系研究科医科学専攻に連携講座超微構造生物学、感染・免疫学及びリハビリテーション運動機能学を設置（学内措置） 連携講座映像粒子線医学を粒子線医学及び分子イメージング学（～令和2年3月）に改編（学内措置）
	10月		美容外科を設置
	20年	1月	医療技術部を設置（院内措置）
		4月	大学院医学系研究科を大学院医学研究科に改称 大学院医学研究科医科学専攻に連携講座感染症フィールド学及びシステム病態生物学を設置（学内措置） 大学院医学研究科医科学専攻にこども発育学を設置（学内措置）（～平成25年3月） 大学院医学研究科に人材育成センター（～平成25年2月）、質量分析総合センターを設置（部局内措置） 乳腺内分泌外科を設置 大学院保健学研究科を設置 医学部事務部経営管理課を管理課と病院経営企画課に再編
	6月		大学院医学研究科医科学専攻にリウマチ学を設置（学内措置）（～平成24年3月） リウマチ科及びリウマチセンター（院内措置）を設置
	8月		感染症内科及び病理診断科を設置

	10月	放射線腫瘍科を設置 大学院医学研究科医科学専攻に不整脈先端治療学を設置（学内措置） 不整脈センターを設置（院内措置）
	11月	共同研究館改修及び寄附建物竣工
21年	4月	医学部附属動物実験施設を医学研究科附属動物実験施設に改組 医学部附属医学医療国際交流センターを医学研究科附属感染症センターに改組 大学院医学研究科医科学専攻に美容医科学を設置（学内措置）（～平成24年3月） 医療安全管理室を医療の質・安全管理部に改称 医療技術部、血管内治療センター、認知症センター（院内措置）を設置 医学部医学科の入学定員が100名となる
	6月	社会医学講座を地域社会医学・健康科学講座に改称
	10月	老年内科と総合診療部を統合し総合内科に改称 大学院医学研究科医科学専攻にこども急性疾患学を設置（学内措置）
22年	1月	腫瘍内科を腫瘍・血液内科に改称
	4月	大学院医学研究科医科学専攻のへき地医療学をプライマリ・ケア医学に改称（学内措置）（～平成27年3月） 大学院医学研究科医科学専攻に連携講座病態脳科学（～平成29年3月）、病態分子細胞生物学（～平成29年3月）、新規治療探索医学（～令和4年5月）を設置（学内措置）
23年	4月	大学院医学研究科医科学専攻に連携講座生体機能分子応用学（～平成30年3月）、規制科学を設置（学内措置） 大学院医学研究科にトランスレーショナルリサーチ・イノベーションセンターを設置（部局内措置）（～平成28年3月） 医学部事務部に研究支援課を設置
24年	1月	健康科学評価センター、移植医療部、睡眠呼吸管理センター、ME 機器管理センターを設置（院内措置）
	3月	卒後臨床研修センターを総合臨床教育センターに改組
	4月	大学院医学研究科医科学専攻にリハビリテーション機能回復学を設置（学内措置） 大学院医学研究科に先端生体医用画像研究センターを設置（部局内措置）（～令和2年3月） 大学院医学研究科にコラボレーションセンターを設置（部局内措置）（～平成27年3月） 医学部事務部に施設管理課を設置
	5月	大学院医学研究科医科学専攻に泌尿器先端医療開発学を設置（学内措置）
	10月	大学院医学研究科医科学専攻に分子代謝医学を設置（学内措置）（～令和4年3月） 大学院医学研究科にグローバルリーダー育成センターを設置（部局内措置）（～平成29年3月）
25年	1月	大学院医学研究科医科学専攻に病態シグナル学を設置（学内措置） 成人先天性心疾患センターを設置（院内措置）

	4月	大学院医学研究科医科学専攻に地域連携病理学を設置（学内措置） 大学院医学研究科医科学専攻に連携講座小児先端医療学、小児高度専門外科学を設置（学内措置） 治験管理センターを臨床研究推進センターに改組 リウマチ科を廃止し、免疫内科を膠原病リウマチ内科に改称 リハビリテーション科を設置
	5月	大学院医学研究科に膜生物学・医学教育研究センターを設置（部局内措置）（～平成28年3月）
	6月	緩和支援治療科を設置
	10月	再生医療臨床応用実現化人材育成センターを設置（院内措置）
	11月	入院センターを設置（院内措置）
26年	1月	中央診療棟増築部分竣工
	3月	中央診療棟増築部分使用開始
	4月	医学部に地域医療活性化センターを設置（部局内措置） 大学院医学研究科に医療機器・再生医療製品レギュラトリーサイエンスインキュベーションセンターを設置（部局内措置）（～平成29年3月） 大学院医学研究科にメディカルイノベーションセンターを設置（部局内措置）（～平成28年3月） 大学院医学研究科医科学専攻に病理ネットワーク学を設置（学内措置）（～令和5年3月） 呼吸器センターを設置（院内措置）
	5月	口腔機能管理センターを設置（院内措置）
27年	4月	大学院医学研究科医科学専攻に地域医療支援学、こども総合療育学を設置（学内措置） 大学院医学研究科医科学専攻に連携講座循環器高度医療探索学、心臓血管外科先端医療学を設置（学内措置） 輸血部を輸血・細胞治療部に改称 周産母子センターを総合周産期母子医療センターに改称
	7月	大学院医学研究科に WHHLM I ウサギ開発・供給・研究センターを設置（部局内措置）（～平成30年3月）
	11月	大学院医学研究科医科学専攻に低侵襲外科学を設置（学内措置）
28年	4月	大学院医学研究科にシグナル伝達医学研究展開センターを設置（部局内措置）（～令和4年3月）
	7月	大学院医学研究科にテニユアトラック推進センターを設置（部局内措置）
29年	4月	医学部に国際がん医療・研究センターを設置（～平成31年2月） 大学院医学研究科医科学専攻に国際がん医療・研究推進学を設置 大学院医学研究科に次世代国際交流センターを設置（部局内措置） 災害医療センターを設置（院内措置） 医学部事務部に患者サービス課、国際がん医療・研究センター事務室を設置

	6月	インターナショナル・メディカル・コミュニケーションセンターを設置（院内措置）
	7月	入院センターを廃止し、患者支援センターに業務を統合
30年	2月	医工探索創成センターを設置（院内措置） 医学部に統合型医療機器研究開発・創出拠点を設置（部局内措置）
	4月	大学院医学研究科医科学専攻に健康創造推進学（～令和6年3月）、脊椎外科学、先進救命救急医学を設置（学内措置）
	10月	放射線科を放射線診断・IVR科に改称 血管内治療センターをIVRセンターに改称 緩和ケアセンターを設置（院内措置）
31年	1月	情報分析推進室を設置（院内措置）
	3月	医学部附属国際がん医療・研究センターを医学部附属病院に再編
	4月	医学部に臨床解剖トレーニングセンターを設置（部局内措置） バイオリソースセンターを設置（ICCRC・院内措置） 神経内科を脳神経内科に改称 大学院医学研究科医科学専攻に先進医用画像診断学を設置（学内措置）
令和 元年	6月	気胸・嚢胞性肺疾患研究センターを設置（ICCRC・院内措置）
	7月	救命救急センターを設置 大学院医学研究科医科学専攻に先進代謝疾患治療開発学を設置（学内措置）（～令和4年6月）
	8月	大学院医学研究科医科学専攻に AI・デジタルヘルス科学を設置（学内措置）
	9月	臨床ゲノム診療・研究センターを設置（院内措置）
	11月	AI・デジタルヘルス推進室を設置（ICCRC・院内措置）
2年	1月	大学院医学研究科医科学専攻に放射線医工学を設置（学内措置）
	4月	大学院医学研究科医科学専攻に連携講座精神疾患高度医療探索学を設置（学内措置）
	8月	臨床工学部を設置
	11月	中央診療施設、企画・管理部門を病院管理部門、診療支援・企画部門、中央診療部門、専門診療施設等に再編
3年	2月	大学院医学研究科にこころの疾患研究センターを設置（部局内措置）
	4月	大学院医学研究科にプレジジョン・テレサージェリーセンターを設置（部局内措置） 大学院医学研究科医科学専攻に関節温存・再建外科学、足病医学（～令和7年3月）を設置（学内措置） 国際診療部を廃止し、インターナショナル・メディカル・コミュニケーションセンターに業務を統合 小児医療センター（院内措置）を設置 医学部事務部患者サービス課を医療支援課に改称 臨床研究中核病院に承認される
	6月	大学院医学研究科に難治性がん研究センターを設置（部局内措置）
	7月	光免疫治療センターを設置（院内措置）

	10月	大学院医学研究科にデジタルイノベーション推進センターを設置（部局内措置）
4年	4月	大学院医学研究科医科学専攻に生体シグナル制御学を設置（学内措置） 大学院医学研究科医科学専攻に連携講座難治性網膜視神経変性治療学を設置（学内措置） 大学院医学研究科にメディカルトランスフォーメーション研究センターを設置（部局内措置） 肝疾患相談センターを設置（院内措置）
	5月	てんかんセンターを設置（院内措置）
	6月	大学院医学研究科医科学専攻に新規治療探索医学を設置（学内措置）
	11月	大学院医学研究科医科学専攻に未来医学講座を設置（学内措置）
5年	4月	大学院医学研究科医療創成工学専攻（博士課程前期課程，博士課程後期課程）を設置 医学部に医学教育推進センターを設置（部局内措置） 医学部事務部に医療創成工学事務室を設置 児童思春期・AYA 世代こころの総合診療センターを設置（院内措置）
	5月	移行期医療支援センターを設置（院内措置）
	8月	大学院医学研究科医科学専攻に連携講座先端感染症制御学を設置（学内措置）
	10月	大学院医学研究科に疾病健康管理・疫学研究センターを設置（部局内措置） 予防医療研究開発センターを設置（院内措置）
	12月	脳卒中・心臓病等総合支援センターを設置（院内措置）
6年	4月	大学院医学研究科医科学専攻に連携講座先進循環器画像診断学を設置（学内措置） 大学院医学研究科医科学専攻こども総合療育学を小児神経学・発達行動小児科学に改称
	5月	細胞培養加工施設を設置（院内措置）
	11月	大学院医学研究科医科学専攻病理学を分子病理学に改称
7年	1月	大学院医学研究科にメドテックイノベーションセンターを設置（部局内措置）
	3月	肥満症治療センターを設置（院内措置）
	4月	病理解剖センターを設置（院内措置） 医学部医療創成工学科を設置

職員数 Number of Academic and Medical Staff

(令和7年5月1日現在) As of May 1, 2025

区分 Category	医学研究科・医学部 Graduate School of Medicine / School of Medicine	医学部 School of Medicine			
	医科学専攻・医学科 Faculty of Medicine	附属病院 University Hospital	保健学科 Faculty of Health Sciences	国際がん医療・研究センター International Clinical Cancer Research Center	
教員	教授 Professor	33	7	22	1
	准教授 Associate Professor	38	7	27	0
	講師 Lecturer	10	28	6	0
	助教 Assistant Professor	41	71	17	0
	助手 Research Assistant	0	0	-	0
	特命教員	102	75	1	5
	特定助教	0	28	-	0
	計 Sub Total	224	216	63	6
事務系職員 Administrative Staff	358	66	-	20	
医療技術職員 医療職(一) Medical Service (1): Medical Technologist	0	312	-	17	
看護師 医療職(二) Medical Service (2): Nurse	1	1,118	-	53	
合計 Total	583	1,712	63	96	

医員・医員(研修医)数 Number of Clinical Fellows and Residents

(令和7年5月1日現在) As of May 1, 2025

区分 Category	計 Total
医員 Clinical Fellow	555
医員(研修医) Resident	92

役職者・歴代学部長等 Top Management, Directors/ Chronological Lists of the Deans and Directors

(令和7年5月1日現在) As of May 1, 2025

役職者 Top Management

医学研究科長・医学部長(併) Dean, Graduate School of Medicine/Dean, School of Medicine	村上卓道 Murakami Takamichi
附属病院長(併) Director, Hospital	黒田良祐 Kuroda Ryosuke
附属病院国際がん医療・研究センター長(併) Director, International Clinical Cancer Research Center	眞庭謙昌 Maniwa Yoshimasa

医学研究科・医学部 Graduate School of Medicine/School of Medicine

副医学研究科長・副医学部長(併) Associate Dean, Graduate School of Medicine/Associate Dean, School of Medicine	森康子 Mori Yasuko	勝二郁夫 Shoji Ikuo
	福本巧 Fukumoto Takumi	野津寛大 Nozu Kandai
	青井貴之 Aoi Takashi	村垣善浩 Muragaki Yoshihiro

医学部附属病院 University Hospital

副病院長(併) Vice Director, Hospital	教授 Professor	大竹寛雅 Otake Hiromasa	岡田健次 Okada Kenji
		菱本明豊 Hishimoto Akitoyo	野津寛大 Nozu Kandai
		三宅秀明 Miyake Hideaki	
	看護部長 Head, Division of Nursing	板東由美 Bando Yumi	
病院長補佐(併) Assistant Director, Hospital	教授 Professor	伊藤智雄 Itoh Tomoo	寺井義人 Terai Yoshito
		児玉裕三 Kodama Yuzo	篠山隆司 Sasayama Takashi
	特命教授 Professor	前田英一 Maeda Eiichi	尾藤祐子 Bito Yuko

医学部附属病院国際がん医療・研究センター International Clinical Cancer Research Center

副センター長(併) Deputy Director, International Clinical Cancer Research Center	特命教授 Professor	松岡広 Matsuoka Hiroshi
---	-------------------	-------------------------

歴代学部長等 Chronological Lists of the Deans and Directors

医学部長
Deans of the School of Medicine

遠藤中節 Endo Chusetsu	昭和39. 7. 1 Jul.1.1964	~	昭和43. 3. 31 Mar.31.1968
平田美穂 Hirata Miho	昭和43. 4. 1 Apr.1.1968	~	昭和44. 2. 28 Feb.28.1969
須田勇 Suda Isamu	昭和44. 3. 1 Mar.1.1969	~	昭和44. 11. 17 (事務取扱) Nov.17.1969 (Acting)
須田勇 Suda Isamu	昭和44. 11. 18 Nov.18.1969	~	昭和48. 11. 17 Nov.17.1973
松本博 Matsumoto Hiroshi	昭和48. 11. 18 Nov.18.1973	~	昭和50. 11. 17 Nov.17.1975
岡本彰祐 Okamoto Syosuke	昭和50. 11. 18 Nov.18.1975	~	昭和54. 11. 17 Nov.17.1979
岩井誠三 Iwai Seizo	昭和54. 11. 18 Nov.18.1979	~	昭和58. 11. 17 Nov.17.1983
溝井泰彦 Mizoi Yasuhiko	昭和58. 11. 18 Nov.18.1983	~	昭和62. 11. 17 Nov.17.1987
杉山武敏 Sugiyama Taketoshi	昭和62. 11. 18 Nov.18.1987	~	平成元. 3. 31 Mar.31.1989
本間守男 Honma Morio	平成元. 4. 1 Apr.1.1989	~	平成5. 3. 31 Mar.31.1993
山鳥崇 Yamadori Takashi	平成5. 4. 1 Apr.1.1993	~	平成8. 3. 31 Mar.31.1996
山本節 Yamamoto Misao	平成8. 4. 1 Apr.1.1996	~	平成11. 3. 31 Mar.31.1999

山村博平 Yamamura Hirohei	平成11. Apr.1.1999	4.	1	～	平成14. Dec.31.2002	12.	31	
前田盛 Maeda Sakan	平成15. Jan.1.2003	1.	1	～	平成15. Jan.31.2003	1.	31	(事務取扱) (Acting)
守殿貞夫 Kamidono Sadao	平成15. Feb.1.2003	2.	1	～	平成16. Mar.31.2004	3.	31	
前田盛 Maeda Sakan	平成16. Apr.1.2004	4.	1	～	平成18. Mar.31.2006	3.	31	
千原和夫 Chihara Kazuo	平成18. Apr.1.2006	4.	1	～	平成20. Mar.31.2008	3.	31	
高井義美 Takai Yoshimi	平成20. Apr.1.2008	4.	1	～	平成23. Mar.31.2011	3.	31	
根木昭 Negi Akira	平成23. Apr.1.2011	4.	1	～	平成25. May.15.2013	5.	15	
片岡徹 Kataoka Tohru	平成25. May.16.2013	5.	16	～	平成28. Mar.31.2016	3.	31	
的崎尚 Matozaki Takashi	平成28. Apr.1.2016	4.	1	～	平成31. Mar.31.2019	3.	31	
藤澤正人 Fujisawa Masato	平成31. Apr.1.2019	4.	1	～	令和3. Mar.31.2021	3.	31	
南康博 Minami Yasuhiro	令和3. Apr.1.2021	4.	1	～	令和5. Mar.31.2023	3.	31	
村上卓道 Murakami Takamichi	令和5. Apr.1.2023	4.	1	～				

大学院医学(医学系)研究科長
Deans of the Graduate School of Medicine

山村博平 Yamamura Hirohei	平成13. Apr.1.2001	4.	1	～	平成14. Dec.31.2002	12.	31	
前田盛 Maeda Sakan	平成15. Jan.1.2003	1.	1	～	平成15. Jan.31.2003	1.	31	(事務取扱) (Acting)
守殿貞夫 Kamidono Sadao	平成15. Feb.1.2003	2.	1	～	平成16. Mar.31.2004	3.	31	
前田盛 Maeda Sakan	平成16. Apr.1.2004	4.	1	～	平成18. Mar.31.2006	3.	31	
千原和夫 Chihara Kazuo	平成18. Apr.1.2006	4.	1	～	平成20. Mar.31.2008	3.	31	
高井義美 Takai Yoshimi	平成20. Apr.1.2008	4.	1	～	平成23. Mar.31.2011	3.	31	
根木昭 Negi Akira	平成23. Apr.1.2011	4.	1	～	平成25. May.15.2013	5.	15	
片岡徹 Kataoka Tohru	平成25. May.16.2013	5.	16	～	平成28. Mar.31.2016	3.	31	
的崎尚 Matozaki Takashi	平成28. Apr.1.2016	4.	1	～	平成31. Mar.31.2019	3.	31	
藤澤正人 Fujisawa Masato	平成31. Apr.1.2019	4.	1	～	令和3. Mar.31.2021	3.	31	
南康博 Minami Yasuhiro	令和3. Apr.1.2021	4.	1	～	令和5. Mar.31.2023	3.	31	
村上卓道 Murakami Takamichi	令和5. Apr.1.2023	4.	1	～				

附属病院長
Directors of the University Hospital

遠藤中節 Endo Chusetsu	昭和42. Jun.1.1967	6.	1	～	昭和42. Jun.20.1967	6.	20	(事務取扱) (Acting)
辻昇三 Tsuji Shozo	昭和42. Jun.21.1967	6.	21	～	昭和44. Mar.31.1969	3.	31	
友松達彌 Tomomatsu Tatsuya	昭和44. Apr.1.1969	4.	1	～	昭和45. Feb.18.1970	2.	18	(事務取扱) (Acting)
岩井誠三 Iwai Seizo	昭和45. Feb.19.1970	2.	19	～	昭和45. Dec.22.1970	12.	22	
友松達彌 Tomomatsu Tatsuya	昭和45. Dec.23.1970	12.	23	～	昭和46. Jul.22.1971	7.	22	(事務取扱) (Acting)
井街讓 Imachi Jo	昭和46. Jul.23.1971	7.	23	～	昭和46. Aug.12.1971	8.	12	(事務取扱) (Acting)
友松達彌 Tomomatsu Tatsuya	昭和46. Aug.13.1971	8.	13	～	昭和47. Jan.31.1972	1.	31	(事務取扱) (Acting)
黒丸正四郎 Kuromaru Seishirou	昭和47. Feb.1.1972	2.	1	～	昭和51. Jan.31.1976	1.	31	

石神襄次 Ishigami Joji	昭和51. Feb.1.1976	2.	1	～	昭和54. Mar.31.1979	3.	31	
木村修治 Kimura Shuji	昭和54. Apr.1.1979	4.	1	～	昭和54. Nov.16.1979	11.	16	(事務取扱) (Acting)
木村修治 Kimura Shuji	昭和54. Nov.17.1979	11.	17	～	昭和56. Nov.15.1981	11.	15	
諫山義正 Isayama Yoshimasa	昭和56. Nov.16.1981	11.	16	～	昭和58. Nov.15.1983	11.	15	
馬場茂明 Baba Shigeaki	昭和58. Nov.16.1983	11.	16	～	昭和62. Nov.15.1987	11.	15	
福崎恒 Fukuzaki Hisashi	昭和62. Nov.16.1987	11.	16	～	平成元. Nov.15.1989	11.	15	
廣畑和志 Hirohata Kazushi	平成元. Nov.16.1989	11.	16	～	平成3. Nov.15.1991	11.	15	
望月真人 Mochizuki Masato	平成3. Nov.16.1991	11.	16	～	平成7. Nov.15.1995	11.	15	
齋藤洋一 Saito Yoichi	平成7. Nov.16.1995	11.	16	～	平成8. Sep.30.1996	9.	30	
守殿貞夫 Kamidono Sadao	平成8. Oct.1.1996	10.	1	～	平成12. Sep.30.2000	9.	30	
中村肇 Nakamura Hajime	平成12. Oct.1.2000	10.	1	～	平成14. Sep.30.2002	9.	30	
横山光宏 Yokoyama Mitsuhiro	平成14. Oct.1.2002	10.	1	～	平成16. Sep.30.2004	9.	30	
春日雅人 Kasuga Masato	平成16. Oct.1.2004	10.	1	～	平成19. Sep.30.2007	9.	30	
杉村和朗 Sugimura Kazuro	平成19. Oct.1.2007	10.	1	～	平成22. Sep.30.2010	9.	30	
杉村和朗 Sugimura Kazuro	平成22. Oct.1.2010	10.	1	～	平成23. Jan.31.2011	1.	31	(事務取扱) (Acting)
杉村和朗 Sugimura Kazuro	平成23. Feb.1.2011	2.	1	～	平成26. Jan.31.2014	1.	31	
藤澤正人 Fujisawa Masato	平成26. Feb.1.2014	2.	1	～	平成30. Jan.31.2018	1.	31	
平田健一 Hirata Kenichi	平成30. Feb.1.2018	2.	1	～	令和3. Jan.31.2021	1.	31	
眞庭謙昌 Maniwa Yoshimasa	令和3. Feb.1.2021	2.	1	～	令和7. Mar.31.2025	3.	31	
黒田良祐 Kuroda Ryosuke	令和7. Apr.1.2025	4.	1	～				

附属病院国際がん医療・研究センター長
Directors of International Clinical Cancer Research Center

味木徹夫 Ajiki Tetsuo	平成29. Apr.1.2017	4.	1	～	令和5. Mar.31.2023	3.	31	
黒田良祐 Kuroda Ryosuke	令和5. Apr.1.2023	4.	1	～	令和7. Mar.31.2025	3.	31	
眞庭謙昌 Maniwa Yoshimasa	令和7. Apr.1.2025	4.	1	～				

学部学生定員・現員

Number of Students: School of Medicine

(令和7年5月1日現在) As of May 1, 2025

医学科 Faculty of Medicine

区分 Category	1年 1st	2年 2nd	3年 3rd	4年 4th	5年 5th	6年 6th	計 Total
定員 Fixed Number of places	113	117	117	117	117	117	698
現員 Number of Enrollees	119	115	124	122	116	110	706

医療創成工学科 Faculty of Medical Device Engineering

区分 Category	1年 1st	2年 2nd	3年 3rd	4年 4th	計 Total
定員 Fixed Number of places	25	—	—	—	25
現員 Number of Enrollees	29	—	—	—	29

保健学科 Faculty of Health Sciences

専攻 Department	区分 Category	1年 1st	2年 2nd	3年 3rd	4年 4th	計 Total
看護学専攻 Department of Nursing	定員 Fixed Number of places	70	80	80	80	310
	現員 Number of Enrollees	75	81	86	75	317
検査技術科学専攻 Department of Medical Technology	定員 Fixed Number of places	40	40	40	40	160
	現員 Number of Enrollees	45	44	43	38	170
理学療法学専攻 Department of Physical Therapy	定員 Fixed Number of places	20	20	20	20	80
	現員 Number of Enrollees	21	21	19	21	82
作業療法学専攻 Department of Occupational Therapy	定員 Fixed Number of places	20	20	20	20	80
	現員 Number of Enrollees	20	20	21	23	84

卒業生数

Number of Graduates

(令和7年5月1日現在) As of May 1, 2025

県立医学専門学校 Prefectural Medical College	169	神戸大学医学部 (医学科) Kobe University School of Medicine Faculty of Medicine	5,819
県立神戸医科大学 (旧制) Prefectural Medical School	361	神戸大学医学部 (保健学科) Kobe University School of Medicine Faculty of Health Sciences	4,346
県立神戸医科大学 (新制) Kobe Medical School	987		

大学院学生定員・現員

Number of Students: Graduate School of Medicine

(令和7年5月1日現在) As of May 1, 2025

医学研究科医科学専攻 (博士課程) Department of Medicine (PhD Course)

区分 Category	1年 1st	2年 2nd	3年 3rd	4年 4th	計 Total
定員 Fixed Number of places	120	120	100	100	440
現員 Number of Enrollees	117	131	103	173	524

医学研究科バイオメディカルサイエンス専攻 (修士課程) Department of Biomedical Sciences (Master's Course)

区分 Category	1年 1st	2年 2nd	計 Total
定員 Fixed Number of places	25	25	50
現員 Number of Enrollees	20	17	37

医学研究科医療創成工学専攻 (博士課程後期課程)
Department of Medical Device Engineering (PhD Course)

区分 Category	1年 1st	2年 2nd	3年 2nd
定員 Fixed Number of places	8	8	8
現員 Number of Enrollees	8	10	11

医学研究科医療創成工学専攻 (博士課程前期課程)
Department of Medical Device Engineering (Master's Course)

1年 1st	2年 2nd
15	15
19	21

学位授与者数

Number of Degrees Awarded

年度 FY	課程博士 PhD (Course)	論文博士 PhD (Paper)	修士 Master's	年度 FY	課程博士 PhD (Course)	論文博士 PhD (Paper)	修士 Master's
42	22	24	—	9	64	58	—
43	22	41	—	10	61	58	—
44	15	68	—	11	56	35	—
45	21	28	—	12	81	70	—
46	30	22	—	13	76	40	—
47	9	24	—	14	79	37	4
48	8	39	—	15	81	43	20
49	16	30	—	16	73	25	35
50	36	73	—	17	89	31	39
51	36	57	—	18	86	33	37
52	33	23	—	19	92	28	35
53	42	135	—	20	90	20	37
54	28	38	—	21	81	20	43
55	28	29	—	22	73	19	19
56	32	34	—	23	78	6	23
57	30	65	—	24	84	12	21
58	34	91	—	25	89	13	27
59	45	29	—	26	80	13	29
60	27	40	—	27	84	11	20
61	41	30	—	28	99	6	20
62	45	61	—	29	90	8	21
63	46	93	—	30	101	5	20
元	52	86	—	元	71	0	16
2	50	79	—	2	120	1	21
3	64	70	—	3	104	4	11
4	51	43	—	4	105	5	13
5	57	49	—	5	107	3	18
6	61	47	—	6	99	4	31
7	64	60	—				
8	67	69	—				
計 / Total					3,505	2,185	560

解剖件数

Number of Autopsies

正常解剖

Normal Autopsies

区分 Category	年度 FY	2015 27	2016 28	2017 29	2018 30	2019 1	2020 2	2021 3	2022 4	2023 5	2024 6
収集体数 Number of Cadavers Collected		52	46	43	49	53	27	42	43	57	58
医学部実習体 Cadavers Used by School of Medicine		60	52	43	42	50	33	27	27	22	22
遺体1体当医学部学生数 Number of Students per Cadaver		2.0	2.4	2.7	2.8	2.6	3.7	4.2	4.5	5.6	5.6

病理解剖

Pathological Autopsies

区分 Category	年度 FY	2015 27	2016 27	2017 29	2018 30	2019 1	2020 2	2021 3	2022 4	2023 5	2024 6
附属病院内の死亡患者数 Number of Deaths		282	257	237	254	237	234	226	235	270	291
病理解剖件数 Number of Pathological Autopsies		(9) 32	(12) 32	(9) 28	(15) 35	(13) 28	(1) 19	(1) 16	(2) 14	(3) 19	(0) 9
剖検率 (%) Percentage of Autopsy		11.3	12.5	11.1	13.8	11.8	8.1	7.1	6.0	7.0	3.1

※解剖件数 () 内は、附属病院以外からの依頼による受託分であり、外数で示す。() indicates the number of autopsies requested by other facilities.

図書・雑誌

Library Collection: Books and Journals

(令和7年5月1日現在) As of May 1, 2025

区分 Category	図書 Books		学術雑誌 Academic Journals	
	医学科 Library for Medical Sciences	保健学科 Library for Health Sciences	医学科 Library for Medical Sciences	保健学科 Library for Health Sciences
和書 Japanese Publication	75,517	51,208	1,569	760
洋書 International Publication	82,654	7,359	1,458	197
計 Total	158,171	58,567	3,027	957

患者数 Number of Patients

(令和6年4月～令和7年3月) April 2024 - March 2025

診療科 Clinical Department	入院 Inpatients				外来 Outpatients	
	新入院患者数 Number of Admissions	退院患者数 Number of Discharges	患者延数 Total Number of Patients	一日平均患者数 Daily Average	患者延数 Total Number of Patients	一日平均患者数 Daily Average
総合内科 General Internal Medicine	662	436	7,863	21.5	5,634	23.2
循環器内科 Cardiovascular Medicine	1,728	1,713	16,735	45.8	19,300	79.4
腎臓内科 Nephrology	371	380	5,491	15.0	8,464	34.8
呼吸器内科 Respiratory Medicine	698	754	8,398	23.0	13,962	57.5
膠原病リウマチ内科 Rheumatology and Clinical Immunology	246	273	5,903	16.2	17,156	70.6
消化器内科 Gastroenterology	1,877	1,860	17,503	48.0	32,997	135.8
糖尿病・内分泌内科 Diabetes and Endocrinology	395	397	5,358	14.7	21,276	87.6
脳神経内科 Neurology	419	458	7,171	19.6	14,770	60.8
腫瘍・血液内科 Medical Oncology and Hematology	632	724	12,505	34.3	19,325	79.5
血液内科 Hematology	0	0	0	0.0	1,596	6.6
感染症内科 Infectious Diseases	11	12	406	1.1	2,338	9.6
放射線診断・IVR科 Diagnostic and Interventional Radiology	221	213	806	2.2	1,942	8.0
放射線腫瘍科 Radiation Oncology	162	156	1,929	5.3	20,296	83.5
小児科 Pediatrics	1,291	1,287	14,744	40.4	9,816	40.4
皮膚科 Dermatology	461	457	5,783	15.8	25,859	106.4
精神科神経科 Neuropsychiatry	249	248	13,060	35.8	19,941	82.1
緩和支援治療科 Palliative Medicine	0	0	0	0.0	370	1.5
食道胃腸外科 Gastrointestinal Surgery	567	590	11,606	31.8	9,331	38.4
肝胆膵外科 Hepato-Biliary-Pancreatic Surgery	769	788	11,926	32.7	7,577	31.2
乳腺内分泌外科 Breast and Endocrine Surgery	140	147	1,555	4.3	6,600	27.2
心臓血管外科 Cardiovascular Surgery	630	626	14,851	40.7	6,912	28.4
呼吸器外科 Thoracic Surgery	412	408	5,025	13.8	6,067	25.0
小児外科 Pediatric Surgery	197	198	1,179	3.2	2,327	9.6
整形外科 Orthopaedic Surgery	1,084	1,085	19,018	52.1	36,796	151.4
脳神経外科 Neurosurgery	582	558	10,775	29.5	9,580	39.4
眼科 Ophthalmology	1,585	1,583	7,295	20.0	35,716	147.0
耳鼻咽喉・頭頸部外科 Otolaryngology-Head and Neck Surgery	814	814	12,608	34.5	29,033	119.5
泌尿器科 Urology	1,418	1,442	17,063	46.7	29,672	122.1
産科婦人科 Obstetrics and Gynecology	1,389	1,387	17,919	49.1	15,665	64.5
形成外科・美容外科 Plastic and Aesthetic Surgery	448	468	5,131	14.1	13,630	56.1

麻酔科・ペインクリニック科 Anesthesiology and Pain Clinic	56	55	505	1.4	10,621	43.7
歯科口腔外科 Oral & Maxillofacial Surgery	626	625	5,052	13.8	22,773	93.7
救命救急科 Emergency and Critical Care Medicine	335	286	3,683	10.1	3,556	14.6
病理診断科 Diagnostic Pathology	0	0	0	0.0	0	0.0
リハビリテーション科 Physical Medicine and Rehabilitation	0	0	0	0.0	41,429	170.5
特殊外来						
遺伝子診療科 Clinical Genetics	0	0	0	0.0	993	4.1
漢方内科 Kampo Medicine	0	0	0	0.0	560	2.3
救急外来(再掲) Emergency Visit	0	0	0	0.0	6,300	25.9
合計 Total	20,475	20,428	268,846	736.6	523,880	2,155.9

臨床検査件数 Number of Clinical Laboratory Examinations Conducted

区分 Category	令和4年度 April 2022 - March 2023	令和5年度 April 2023 - March 2024	令和6年度 April 2024 - March 2025		
	計 Total	計 Total	入院 Inpatients	外来 Outpatients	合計 Total
一般検査 General Examination	1,038,578	1,037,368	200,547	865,485	1,066,032
血液学的検査 Hematology	2,520,484	2,686,970	1,057,466	1,422,116	2,479,582
生化学的検査 Biochemistry	4,986,216	5,260,636	2,047,988	3,296,384	5,344,372
内分泌学的検査 Endocrinology	244,834	261,927	40,662	212,627	253,289
免疫学的検査 Immunology	535,702	554,897	158,864	368,270	527,134
微生物学的検査 Microbiology	82,228	90,929	49,940	20,425	70,365
病理学的診断 Pathology	22,541	22,337	11,509	12,546	24,055
その他検体検査 Other Laboratory Tests	8,283	7,706	4,871	3,094	7,965
生理機能検査 Physiological Function Examination	64,780	71,834	17,614	55,067	72,681
血中薬物濃度検査 Therapeutic Drug Monitoring	13,961	14,699	6,307	9,027	15,334
採血・採液等 Blood/fluid collection, etc.	232,310	250,564	88,260	156,495	244,755
内視鏡検査 Endoscopy	19,814	21,362	4,213	18,278	22,491
合計 Total	9,769,731	10,281,229	3,688,241	6,439,814	10,128,055

分娩件数 Number of Deliveries

区分 Category	正常分娩 Normal Delivery		異常分娩 Abnormal Delivery		計 Total
	成熟児 Mature Infant	未熟児 Premature Infant	成熟児 Mature Infant	未熟児 Premature Infant	
令和4年度 April 2022 - March 2023	164	27	148	91	430
令和5年度 April 2023 - March 2024	163	18	118	98	397
令和6年度 April 2024 - March 2025	165	38	155	84	442

新生児入院件数(病的新生児・低出生体重児) Number of Hospitalization of Newborn Infants (with Sickness or Low-birth-weight)

出生体重 Birth-weight	院内出産 In-hospital Birth				院外出産 Out-of-hospital Birth				計 Total
	~999g	~1,499g	~2,499g	2,500g~	~999g	~1,499g	~2,499g	2,500g~	
令和4年度 April 2022 - March 2023	10	21	110	301	1	2	4	20	469
令和5年度 April 2023 - March 2024	8	13	101	272	2	1	4	11	412
令和6年度 April 2024 - March 2025	7	16	118	282	1	2	3	19	448

X線撮影等件数及び透視件数 Number of Radiographic Examinations Conducted

区分 Category	患者数 Number of Patients				
	令和4年度 April 2022 - March 2023	令和5年度 April 2023 - March 2024	令和6年度 April 2024 - March 2025		
	計 Total	計 Total	入院 Inpatients	外来 Outpatients	計 Total
X線直接撮影 Direct Radiography	113,650	109,862	52,488	56,023	108,511
X線透視 X-ray Fluoroscopy					
C T CT Scan	47,331	49,921	12,214	39,225	51,439
M R I MRI	15,235	15,933	3,016	13,448	16,464
核医学 Nuclear Medicine	5,366	5,629	507	4,973	5,480
放射線治療 Radiotherapy	14,551	17,776	10,709	7,855	18,564
治療計画 Treatment Planning	943	1,074	728	445	1,173
合計 Total	197,076	200,195	79,662	121,969	201,631

処方件数・剤数 Number of Prescriptions

(令和6年度)
April 2024 - March 2025

区分 Category	調剤薬 Drug other than injection			注射薬 Injection		
	入院 Inpatients	外来 Outpatients	計 Total	入院 Inpatients	外来 Outpatients	計 Total
件数 Number of Prescriptions	592,433	15,815	608,248	1,498,472	186,330	1,684,802
剤数 Number of Drugs	3,332,724	343,437	3,676,161	2,100,476	338,125	2,438,601

薬剤管理指導患者数・件数 Number of Drug Management Guidance for Patients

区分 Category	令和4年度 April 2022 - March 2023	令和5年度 April 2023 - March 2024	令和6年度 April 2024 - March 2025
患者数 Number of patients	15,568	17,413	17,618
件数 Number of Prescriptions	23,629	25,153	25,020

手術件数 Number of Surgical Procedures

区分 Category	令和4年度 April 2022 - March 2023	令和5年度 April 2023 - March 2024	令和6年度 April 2024 - March 2025
総合内科 General Internal Medicine	1	1	1
循環器内科 Cardiovascular Medicine	202	225	233
腎臓内科 Nephrology	49	40	42
呼吸器内科 Respiratory Medicine	3	1	1
消化器内科 Gastroenterology	65	79	74
脳神経内科 Neurology	4	3	4
腫瘍・血液内科 Medical Oncology and Hematology	5	3	4
放射線診断・I V R科 Diagnostic and Interventional Radiology	0	0	1
小児科 Pediatrics	48	36	36
皮膚科 Dermatology	297	309	275
精神科神経科 Psychiatry and Neurology	103	148	150
食道胃腸外科 Gastrointestinal Surgery	481	468	508
肝胆膵外科 Hepato-Biliary-Pancreatic Surgery	327	396	341
乳腺内分泌外科 Breast and Endocrine Surgery	66	99	107
心臓血管外科 Cardiovascular Surgery	749	737	670
呼吸器外科 Thoracic Surgery	338	349	339
小児外科 Pediatric Surgery	204	246	193
整形外科 Orthopaedic Surgery	873	987	1022
脳神経外科 Neurosurgery	241	268	254
眼科 Ophthalmology	1,836	1,893	1,866
耳鼻咽喉・頭頸部外科 Otolaryngology-Head and Neck Surgery	545	559	619
泌尿器科 Urology	493	514	528
産科婦人科 Obstetrics and Gynecology	529	612	673
形成外科・美容外科 Plastic and Aesthetic Surgery	662	613	672
麻酔科・ペインクリニック科 Anesthesiology and Pain Clinic	13	7	12
歯科口腔外科 Oral and Maxillofacial Surgery	439	467	504
救命救急科 Emergency and Critical Care Medicine	37	68	109
計 Total	8,610	9,128	9,238

神戸大学 関連病院一覧
公益財団法人 甲南会 甲南医療センター
特定医療法人 神戸健康共和会 東神戸病院
医療法人 明倫会 宮地病院
医療法人若葉会 六甲病院
医療法人財団 神戸海星病院
一般財団法人 神戸マリナーズ厚生会 神戸マリナーズ厚生会病院
医療法人社団 南淡千遙会 神戸平成病院
公益社団法人 日本海員救済会 神戸救済会病院
医療法人社団 博愛恵秀会 神戸博愛病院
独立行政法人 労働者健康安全機構 神戸労災病院
社会福祉法人 恩賜財団 済生会兵庫県病院
社会医療法人 神鋼記念会 神鋼記念病院
医療法人 仁風会 小原病院
医療法人社団 顕鐘会 神戸百年記念病院
医療法人 川崎病院
三菱神戸病院
独立行政法人 地域医療機能推進機構 神戸中央病院
兵庫県立 ひょうご こころの医療センター
医療法人 楠和会 公文病院
地方独立行政法人 神戸市民病院機構 神戸市立医療センター西市民病院
独立行政法人国立病院機構 神戸医療センター
医療法人社団 慈恵会 新須磨病院
日本赤十字社 神戸赤十字病院
医療法人 一高会 野村海浜病院
兵庫県立こども病院
医療法人 薫風会 佐野病院
医療法人 浩生会 舞子台病院
社会福祉法人 兵庫県社会福祉事業団 兵庫県立リハビリテーション中央病院
地方独立行政法人神戸市民病院機構 神戸市立医療センター中央市民病院
地方独立行政法人神戸市民病院機構 神戸市立西神戸医療センター
公益財団法人 甲南会 六甲アイランド甲南病院
医療法人社団 秀英会 神戸朝日病院
医療法人 康雄会 西病院
医療法人社団 まほし会 真星病院
医療法人 昭生病院
医療法人社団 純心会 パルモア病院
医療法人 康雄会 西記念ポートアイランドリハビリテーション病院
医療法人社団 神戸低侵襲がん医療センター
医療法人明倫会 本山リハビリテーション病院
社会医療法人社団正峰会 神戸大山病院
医療法人社団康人会 適寿リハビリテーション病院
一般財団法人 神戸マリナーズ厚生会 ポートアイランド病院
一般財団法人 神戸在宅医療・介護推進財団 神戸リハビリテーション病院
社会医療法人 渡邊高記念会 西宮渡辺心臓脳・血管センター
兵庫県立尼崎総合医療センター
三田市民病院
国立病院機構 兵庫中央病院
兵庫県立がんセンター
社会医療法人 愛仁会 明石医療センター

神戸大学 関連病院一覧
特定医療法人 明仁会 明舞中央病院
地方独立行政法人 加古川市民病院機構 加古川中央市民病院
医療法人伯鳳会 はくほう会加古川病院
特定医療法人社団 仙齡会 はりま病院
兵庫県立加古川医療センター
高砂市民病院
地方独立行政法人 明石市立市民病院
社会医療法人社団 順心会 順心病院
社会医療法人社団順心会 順心リハビリテーション病院
市立加西病院
西脇市立西脇病院
多可赤十字病院
北播磨総合医療センター
独立行政法人国立病院機構 兵庫あおの病院
社会医療法人社団正峰会 大山記念病院
兵庫県立はりま姫路総合医療センター
医療法人 ひまわり会 八家病院
姫路赤十字病院
公立 神崎総合病院
特定医療法人 光寿会 城陽江尻病院
医療法人 仁寿会 石川病院
医療法人社団 普門会 姫路田中病院
医療法人社団 汐咲会 井野病院
地方独立行政法人 たつの市民病院機構 たつの市民病院
IIH播磨病院
赤穂市民病院
医療法人社団一葉会 佐用共立病院
公立宍粟総合病院
兵庫県立リハビリテーション西播磨病院
医療法人公仁会 姫路中央病院
公立豊岡病院組合立 朝来医療センター
公立豊岡病院組合立 豊岡病院
公立豊岡病院組合立 豊岡病院日高クリニック
公立八鹿病院
兵庫県立丹波医療センター
兵庫県立淡路医療センター
社会医療法人社団順心会 順心淡路病院
医療法人 福富士会 京都ルネス病院
社会福祉法人 恩賜財団 済生会支部 大阪府済生会中津病院
社会福祉法人 大阪暁明館 大阪暁明館病院
社会医療法人 愛仁会 高槻病院
社会医療法人 愛仁会 千船病院
宗教法人 在日本南プレスビテリアンミッション 淀川キリスト教病院
社会医療法人 愛仁会 愛仁会リハビリテーション病院
医療法人社団 湯川胃腸病院
医療法人 徳洲会 八尾徳洲会総合病院

医療機関の承認	法令に基づく医療
特定機能病院	生活保護法
(特定承認)保険医療機関	労働者災害補償保険法
(特定承認)療養取扱機関	原子爆弾被爆者に対する援護に関する法律
労災保険指定医療機関	(一般疾病・認定疾病)
地域がん診療連携拠点病院	障害者総合支援法(育成医療・更生医療)
エイズ治療拠点病院	障害者総合支援法(精神通院医療)
地域災害拠点病院	母子保健法による養育医療
アレルギー疾患拠点病院	戦傷病者特別援護法(療養給付・更生医療)
がんゲノム医療拠点病院	公害健康被害補償法
てんかん支援拠点病院	精神保健及び精神障害者福祉に関する法律による医療
DPC対象病院	児童福祉法による措置児童医療
特定行為研修指定研修機関	
臨床研修病院	
臨床修練指定病院	
臨床研究中核病院	
心神喪失者等医療観察法による指定通院医療機関	
小児慢性特定疾病指定医療機関	
肝疾患診療連携拠点病院	
特定疾患治療研究事業委託医療機関	
難病指定医療機関	研究事業
救急告示医療機関	先天性血液凝固因子障害治療研究事業
結核指定医療機関	
総合周産期母子医療センター	
神戸市認知症疾患医療センター	
救命救急センター	
外国人患者を受け入れる拠点的な医療機関	
先進医療	
陽子線治療(根治切除が可能な肝細胞がん(初発のものであり、単独で発生したものであって、その直径が三センチメートルを超え、かつ、十二センチメートル未満のものに限る。))	
周術期デュラバルマブ静脈内投与療法	
術後のアスピリン経口投与療法	
人工呼吸管理を要するARDS患者に対するセボフルラン鎮静療法	
アルゴンプラズマ高周波焼灼・凝固療法 切除が不可能な食道表在がん	
経皮的前立腺がんマイクロ波焼灼・凝固療法	

区 分	指定等の年月日
特定機能病院入院基本料	平成30年1月1日
入院栄養管理体制加算(特定機能病院入院基本料の注10)	令和4年4月1日
救急医療管理加算	令和2年4月1日
超急性期脳卒中加算	平成22年9月1日
診療録管理体制加算2	令和6年6月1日
医師事務作業補助体制加算1	令和2年2月1日
急性期看護補助体制加算	平成30年1月1日
夜間100対1急性期看護補助体制加算	令和3年4月1日
夜間看護体制加算	令和3年4月1日
看護補助体制充実加算	令和6年10月1日
看護職員夜間配置加算	平成30年1月1日
看護補助加算2	平成22年4月1日
療養環境加算	平成30年1月1日
重症者等療養環境特別加算	平成28年9月1日
無菌治療室管理加算1	平成24年4月1日
無菌治療室管理加算2	平成24年4月1日
放射線治療病室管理加算(1 治療用放射性同位元素による治療の場合)	令和4年4月1日
放射線治療病室管理加算(2 密封小線源による治療の場合)	令和4年4月1日
緩和ケア診療加算	平成23年4月1日
小児緩和ケア診療加算	令和6年6月1日
精神科応急入院施設管理加算	平成8年8月1日
精神病棟入院時医学管理加算	平成12年4月1日
精神科身体合併症管理加算	平成20年4月1日
精神科リエゾンチーム加算	平成24年4月1日
摂食障害入院医療管理加算	平成22年4月1日
栄養サポートチーム加算	平成22年4月1日
医療安全対策加算1	平成28年7月1日
感染対策向上加算1	令和4年4月1日
抗菌薬適正使用体制加算(感染対策向上加算の注5)	令和6年6月1日
指導強化加算	令和4年4月1日
患者サポート体制充実加算	平成27年6月1日
褥瘡ハイリスク患者ケア加算	平成18年4月1日
ハイリスク妊娠管理加算	平成21年4月1日
ハイリスク分娩等管理加算(1 ハイリスク分娩管理加算)	平成21年4月1日
呼吸ケアチーム加算	平成22年5月1日
後発医薬品使用体制加算1	令和元年5月1日
病棟薬剤業務実施加算1	平成25年4月1日
薬剤業務向上加算(病棟薬剤業務実施加算1の注2)	令和7年4月1日
病棟薬剤業務実施加算2	平成28年4月1日
データ提出加算2イ	平成24年10月1日
入退院支援加算1	平成30年8月1日
入院時支援加算	平成30年8月1日
認知症ケア加算2	令和7年1月1日
せん妄ハイリスク患者ケア加算	令和7年1月1日
精神疾患診療体制加算	平成28年4月1日
精神科急性期医師配置加算2のイ	令和2年4月1日
排尿自立支援加算	令和2年4月1日
地域医療体制確保加算	令和2年4月1日
救命救急入院料1	令和2年9月1日
救急体制充実加算2(救命救急入院料の注3)	令和5年4月1日
小児加算(救命救急入院料の注6)	令和2年9月1日
早期離床・リハビリテーション加算(救命救急入院料の注8)	令和4年5月1日
早期栄養介入管理加算(救命救急入院料の注9)	令和4年4月1日
特定集中治療室管理料2	平成30年1月1日
算定上限日数に係る施設基準(特定集中治療室管理料の注1)	令和4年4月1日
小児加算(特定集中治療室管理料の注2)	令和2年8月1日
早期離床・リハビリテーション加算(特定集中治療室管理料の注4)	平成30年10月1日
早期栄養介入管理加算(特定集中治療室管理料の注5)	令和2年4月1日
ハイケアユニット入院医療管理料1	平成30年1月1日
早期離床・リハビリテーション加算(ハイケアユニット入院医療管理料の注3)	令和5年6月1日
早期栄養介入管理加算(ハイケアユニット入院医療管理料の注4)	令和5年6月1日
総合周産期特定集中治療室管理料	平成27年1月1日
新生児治療回復室入院医療管理料	平成26年5月1日
小児入院医療管理料2	平成28年9月1日
プレイルームによる加算(小児入院医療管理料の注2ロ)	令和6年6月1日

施設基準等による届出事項等 Report Items for Facility Criteria, etc.

1) 看護体系

区 分	指定等の年月日	承認病床数
特定機能病院 入院基本料	平成27年4月1日	780床
一般病棟 精神病棟		46床
特定集中治療室管理料2	平成30年1月1日	20床
総合周産期 集中治療室管理料	平成27年1月1日	6床
新生児治療回復室入院医療管理料	平成27年1月1日	12床
新生児治療回復室入院医療管理料	平成26年5月1日	18床
小児入院医療管理料2	平成28年9月1日	36床
ハイケアユニット入院医療管理料1	平成30年1月1日	12床
救命救急入院料1	令和2年9月1日	4床

2) 施設基準の届出関係

区 分	指定等の年月日
初診料(情報通信機器を用いた場合)	令和6年1月1日
外来診療料(情報通信機器を用いた場合)	令和6年1月1日
地域歯科診療支援病院歯科初診料	平成30年4月1日
歯科外来診療医療安全対策加算2	令和6年6月1日
歯科外来診療感染対策加算4	令和6年6月1日
歯科診療特別対応連携加算	平成24年4月1日

区 分	指定等の年月日
無菌治療管理加算(小児入院医療管理料の注5)	令和4年4月1日
養育支援体制加算(小児入院医療管理料の注7)	令和4年5月1日
ウイルス疾患指導料	平成22年5月1日
外来栄養食事指導料(注2)	令和2年8月1日
外来栄養食事指導料(注3)	令和4年4月1日
遠隔モニタリング加算(ベースメーカー指導管理料)	令和2年4月1日
糖尿病合併症管理料	平成20年4月1日
がん性疼痛緩和指導管理料	平成22年4月1日
がん患者指導管理料イ	平成22年4月1日
がん患者指導管理料ロ	平成26年4月1日
がん患者指導管理料ハ	平成26年4月1日
がん患者指導管理料ニ	令和2年4月1日
外来緩和ケア管理料	平成24年4月1日
移植後患者指導管理料	平成24年4月1日
糖尿病透析予防指導管理料	平成24年7月1日
小児運動器疾患指導管理料	令和2年4月1日
乳腺炎重症化予防ケア指導料	令和4年8月1日
婦人科特定疾患治療管理料	令和2年4月1日
腎代替療法指導管理料	令和2年4月1日
二次性骨折予防継続管理料1	令和6年2月1日
二次性骨折予防継続管理料3	令和6年2月1日
下肢創傷処置管理料	令和7年6月1日
慢性腎臓病透析予防指導管理料	令和6年6月1日
院内トリアージ実施料	平成24年4月1日
外来放射線照射診療料	平成24年4月1日
外来腫瘍化学療法診療料1	令和4年4月1日
連携充実加算	令和4年4月1日
がん薬物療法体制充実加算(外来腫瘍化学療法診療料の注9)	令和6年6月1日
ニコチン依存症管理料	平成18年4月1日
がん治療連携計画策定料	平成23年7月1日
肝炎インターフェロン治療計画料	平成22年10月1日
外来排尿自立指導料	平成28年12月1日
ハイリスク妊産婦連携指導料1	令和2年4月1日
ハイリスク妊産婦連携指導料2	令和2年4月1日
こころの連携指導料(Ⅱ)	令和4年4月1日
薬剤管理指導料	平成22年8月1日
医療機器安全管理料1	平成20年4月1日
医療機器安全管理料2	平成20年4月1日
医療機器安全管理料(歯科)	平成20年4月1日
総合医療管理加算(歯科疾患管理料)	平成18年4月1日
歯科治療時医療管理料	平成18年4月1日
救急患者連携搬送料	令和6年6月1日
在宅患者訪問看護・指導料及び同一建物居住者訪問看護・指導料の注2	平成26年10月1日
在宅患者訪問看護・指導料の注16(同一建物居住者訪問看護・指導料の注6の規定により準用する場合を含む。)に規定する専門管理加算	令和4年4月1日
在宅植込型補助人工心臓(非拍動流型)指導管理料	平成29年6月1日
在宅腫瘍治療電場療法指導管理料	平成30年7月1日
持続血糖測定器加算(間歇注入シリンジポンプと連動する持続血糖測定器を用いる場合)	平成26年4月1日
持続血糖測定器加算(間歇注入シリンジポンプと連動しない持続血糖測定器を用いる場合)	令和2年4月1日
遺伝学的検査	平成28年4月1日
遺伝学的検査の注2に規定する施設基準	令和7年5月1日
染色体検査の注2に規定する絨毛染色体検査	令和4年4月1日
骨髄微小残存病変量測定	令和元年8月1日
BRCA1/2遺伝子検査	令和2年4月1日
がんゲノムプロファイリング検査	令和2年4月1日
先天性代謝異常症検査	令和2年4月1日
抗アデノ随伴ウイルス9型(AAV9)抗体	令和4年4月1日
抗HLA抗体(スクリーニング検査)及び抗HLA抗体(抗体特異性同定検査)	平成30年4月1日
HPV核酸検出及びHPV核酸検出(簡易ジェノタイプ判定)	平成22年7月1日
ウイルス・細菌核酸多項目同時検出	令和2年4月1日
ウイルス・細菌核酸多項目同時検出(髄液)	令和6年6月1日
検体検査管理加算(Ⅳ)	平成22年4月1日
国際標準検査管理加算	平成28年4月1日
遺伝カウンセリング加算	平成20年4月1日
遺伝性腫瘍カウンセリング加算	令和2年4月1日

区 分	指定等の年月日
心臓カテーテル法による諸検査の血管内視鏡検査加算	平成20年4月1日
時間内歩行試験及びシャトルウォーキングテスト	平成24年4月1日
胎児心エコー法	平成23年4月1日
ヘッドアップティルト試験	平成24年4月1日
人工臓器検査	令和4年8月1日
皮下連続式グルコース測定	平成22年4月1日
長期継続頭蓋内脳波検査	平成12年4月1日
長期脳波ビデオ同時記録検査1	令和4年4月1日
単線維筋電図	令和2年4月1日
神経学的検査	平成20年4月1日
補聴器適合検査	令和元年5月1日
全視野精密網膜電図	令和2年4月1日
ロービジョン検査判断料	平成24年7月1日
コンタクトレンズ検査料1	平成18年4月1日
小児食物アレルギー負荷検査	平成20年9月1日
内服・点滴誘発試験	平成22年5月1日
乳がんセンチネルリンパ節加算1及びセンチネルリンパ節生検(併用)	平成22年5月1日
乳がんセンチネルリンパ節加算2及びセンチネルリンパ節生検(単独)	平成22年5月1日
経頸静脈的肝生検	令和6年6月1日
経気管支凍結生検法	令和3年5月1日
口腔細菌定量検査	令和4年4月1日
精密触覚機能検査	平成30年12月1日
画像診断管理加算4	令和6年6月1日
ポジトロン断層撮影	平成23年10月1日
ポジトロン断層撮影(アミロイドPETイメージング剤を用いた場合に限る。)	令和6年6月1日
ポジトロン断層・コンピューター断層複合撮影	平成23年10月1日
ポジトロン断層・コンピューター断層複合撮影(アミロイドPETイメージング剤を用いた場合に限る。)	令和6年6月1日
ポジトロン断層・磁気共鳴コンピューター断層複合撮影	平成28年4月1日
ポジトロン断層・磁気共鳴コンピューター断層複合撮影(アミロイドPETイメージング剤を用いた場合に限る。)	令和6年6月1日
CT撮影及びMRI撮影	平成24年4月1日
冠動脈CT撮影加算	平成23年10月1日
血流予備量比コンピューター断層撮影	令和2年4月1日
心臓MRI撮影加算	平成20年4月1日
乳房MRI撮影加算	平成28年4月1日
肝エラストグラフィ加算	令和4年4月1日
頭部MRI撮影加算	平成30年7月1日
全身MRI撮影加算	令和2年4月1日
抗悪性腫瘍剤処方管理加算	平成22年4月1日
外来化学療法加算1	平成20年9月1日
連携充実加算	令和2年8月1日
無菌製剤処理料	平成20年4月1日
心大血管疾患リハビリテーション料(Ⅰ)	平成21年5月1日
脳血管疾患等リハビリテーション料(Ⅰ)	平成23年10月1日
運動器リハビリテーション料(Ⅰ)	平成23年5月1日
呼吸器リハビリテーション料(Ⅰ)	平成23年5月1日
摂食機能療法(摂食嚥下機能回復体制加算2)	令和4年8月1日
がん患者リハビリテーション料	平成23年8月1日
歯科口腔リハビリテーション料2	平成26年4月1日
経頭蓋磁気刺激療法	令和6年7月1日
精神科作業療法	平成18年11月1日
精神科ショート・ケア「小規模なもの」	平成28年4月1日
抗精神病特定薬剤治療指導管理料(治療抵抗性統合失調症治療指導管理料に限る。)	平成24年4月1日
医療保護入院等診療料	平成16年4月1日
処置の休日加算1、時間外加算1及び深夜加算1	令和3年4月1日
静脈圧迫処置(慢性静脈不全に対するもの)	令和3年3月1日
多血小板血漿処置	令和7年3月1日
エタノールの局所注入(甲状腺に対するもの)	平成17年4月1日
エタノールの局所注入(副甲状腺に対するもの)	平成17年4月1日
人工腎臓 慢性維持透析を行った場合1	平成30年4月1日
導入期加算3	令和4年11月1日
下肢末梢動脈疾患指導管理加算	平成28年10月1日
難治性高コレステロール血症に伴う重度尿蛋白を呈する糖尿病性腎症に対するLDLアフェレシス療法	令和4年4月1日
移植後抗体関連型拒絶反応治療における血漿交換療法	令和4年4月1日
ストーマ合併症加算	令和7年6月1日
人工臓器療法	令和4年8月1日

区 分	指定等の年月日
磁気による膀胱等刺激法	平成26年4月1日
頭頸部悪性腫瘍光線力学療法(歯科)	令和6年6月1日
手術用顕微鏡加算	平成28年4月1日
口腔粘膜処置	平成30年4月1日
CAD/CAM冠及びCAD/CAMインレー	平成26年4月1日
有床義歯修理及び有床義歯内面適合法の歯科技工加算	平成22年4月1日
皮膚悪性腫瘍切除術(皮膚悪性腫瘍センチネルリンパ節生検加算を算定する場合に限る。)	平成22年4月1日
組織拡張器による再建手術(一連につき)(乳房(再建手術)の場合に限る。)	平成26年6月1日
骨悪性腫瘍、類骨腫及び四肢軟部腫瘍ラジオ波焼灼療法	令和6年6月1日
骨移植術(軟骨移植術を含む。)(同種骨移植(非生体)(同種骨移植(特殊なものに限る。)))	平成28年6月1日
骨移植術(軟骨移植術を含む。)(自家培養軟骨移植術に限る。)	平成25年9月1日
人工股関節置換術(手術支援装置を用いるもの)	令和6年6月1日
後縦靭帯骨化症手術(前方進入によるもの)	平成30年4月1日
椎間板内酵素注入療法	令和2年4月1日
腫瘍脊椎骨全摘術	平成24年4月1日
原発性悪性脳腫瘍光線力学療法加算	平成29年7月1日
脳刺激装置植込術(頭蓋内電極植込術を含む。)	平成12年4月1日
頭蓋内電極植込術(脳深部電極によるもの(7本以上の電極による場合)に限る。)	令和7年2月1日
脊髄刺激装置植込術及び脊髄刺激装置交換術	平成12年4月1日
角結膜悪性腫瘍切除手術	令和4年4月1日
角膜移植術(内皮移植加算)	令和2年4月1日
羊膜移植術	平成27年6月1日
緑内障手術(緑内障治療用インプラント挿入術(プレートのあるもの))	平成26年4月1日
緑内障手術(流出路再建術(眼内法)及び(水晶体再建術併用眼内ドレーン挿入術))	令和4年4月1日
緑内障手術(濾過胞再建術(needle法))	令和4年4月1日
毛様体光凝固術(眼内内視鏡を用いるものに限る。)	令和6年6月1日
網膜付着組織を含む硝子体切除術(眼内内視鏡を用いるもの)	令和4年5月1日
網膜再建術	平成26年4月1日
植込型骨導補聴器(直接振動型)植込術	令和4年4月1日
経外耳道の内視鏡下鼓室形成術	令和4年4月1日
人工中耳植込術	平成30年4月1日
人工内耳植込術、植込型骨導補聴器移植術及び植込型骨導補聴器交換術	平成28年9月1日
内視鏡下鼻・副鼻腔手術V型(拡大副鼻腔手術)	平成26年4月1日
経鼻内視鏡下鼻副鼻腔悪性腫瘍手術(頭蓋底郭清、再建を伴うもの)	令和4年4月1日
鏡視下咽頭悪性腫瘍手術(軟口蓋悪性腫瘍手術を含む。)	令和2年4月1日
鏡視下咽頭悪性腫瘍手術(軟口蓋悪性腫瘍手術を含む。)(内視鏡手術用支援機器を用いる場合)	令和4年5月1日
内喉頭筋内注入術(ボツリヌス毒素によるもの)	令和4年4月1日
鏡視下喉頭悪性腫瘍手術	令和2年4月1日
喉頭形成手術(甲状軟骨固定用器具を用いたもの)	令和6年5月1日
上顎骨形成術(骨移動を伴う場合に限る。)(歯科診療以外の診療に係るものに限る。)	平成20年4月1日
下顎骨形成術(骨移動を伴う場合に限る。)(歯科診療以外の診療に係るものに限る。)	
上顎骨形成術(骨移動を伴う場合に限る。)(歯科診療に係るものに限る。)	平成24年4月1日
下顎骨形成術(骨移動を伴う場合に限る。)(歯科診療に係るものに限る。)	
顎関節人工関節全置換術(歯科診療に係るものに限る。)	令和2年4月1日
頭頸部悪性腫瘍光線力学療法	令和4年4月1日
乳腺悪性腫瘍手術(乳がんセンチネルリンパ節加算1又は乳がんセンチネルリンパ節加算2を算定する場合に限る。)	平成22年5月1日
乳腺悪性腫瘍手術(乳輪温存乳房切除術(腋窩郭清を伴わないもの)及び乳輪温存乳房切除術(腋窩郭清を伴うもの))	平成30年4月1日
ゲル充填人工乳房を用いた乳房再建術(乳房切除後)	平成26年6月1日
乳腺悪性腫瘍ラジオ波焼灼療法	令和6年6月1日
胸腔鏡下拡大胸腺摘出術(内視鏡手術用支援機器を用いる場合)	令和2年4月1日
胸腔鏡下縦隔悪性腫瘍手術(内視鏡手術用支援機器を用いる場合)	平成31年2月1日
胸腔鏡下肺切除術(区域切除及び肺葉切除術又は1肺葉を超えるものに限る。)(内視鏡手術用支援機器を用いる場合)	令和6年6月1日
胸腔鏡下良性縦隔腫瘍手術(内視鏡手術用支援機器を用いる場合)	平成31年2月1日
胸腔鏡下肺悪性腫瘍手術(肺葉切除又は1肺葉を超えるもので、内視鏡手術用支援機器を用いる場合)	平成31年2月1日
胸腔鏡下肺悪性腫瘍手術(区域切除で内視鏡手術用支援機器を用いる場合)	令和2年4月1日
胸腔鏡下肺悪性腫瘍手術(気管支形成を伴う肺切除)	令和4年4月1日
肺悪性腫瘍及び胸腔内軟部腫瘍ラジオ波焼灼療法	令和6年6月1日
胸腔鏡下食道悪性腫瘍手術(内視鏡手術用支援機器を用いる場合)	平成30年10月1日
縦隔鏡下食道悪性腫瘍手術(内視鏡手術用支援機器を用いる場合)	令和2年4月1日
内視鏡下筋層切開術	平成28年4月1日
食道縫合術(穿孔、損傷)(内視鏡によるもの)、内視鏡下胃、十二指腸穿孔瘻孔閉鎖術、胃瘻閉鎖術(内視鏡によるもの)、小腸瘻閉鎖術(内視鏡によるもの)、結腸瘻閉鎖術(内視鏡によるもの)、腎(腎盂)腸瘻閉鎖術(内視鏡によるもの)、尿管腸瘻閉鎖術(内視鏡によるもの)、膀胱腸瘻閉鎖術(内視鏡によるもの)、膈腸瘻閉鎖術(内視鏡によるもの)	平成30年4月1日
経皮的冠動脈形成術(特殊カテーテルによるもの)	平成24年4月1日
胸腔鏡下弁形成術	平成30年4月1日

区 分	指定等の年月日
胸腔鏡下弁置換術	平成30年4月1日
経カテーテル弁置換術	平成27年10月1日
経皮的僧帽弁クリップ術	令和4年7月1日
不整脈手術 左心耳閉鎖術(胸腔鏡下によるもの)	令和4年4月1日
経皮的中隔心筋焼灼術	平成16年4月1日
ペースメーカー移植術及びペースメーカー交換術	平成10年4月1日
ペースメーカー移植術及びペースメーカー交換術(リードレスペースメーカー)	平成30年4月1日
両心室ペースメーカー移植術及び両心室ペースメーカー交換術(経静脈電極の場合)	平成16年4月1日
両心室ペースメーカー移植術及び両心室ペースメーカー交換術(心筋電極の場合)	令和2年4月1日
植込型除細動器移植術(心筋リードを用いるもの)及び植込型除細動器交換術(心筋リードを用いるもの)	令和2年4月1日
植込型除細動器移植術(経静脈リードを用いるもの又は皮下植込型リードを用いるもの)、植込型除細動器交換術(その他のもの)及び経静脈電極除去術	平成9年8月1日
両室ペーシング機能付き植込型除細動器移植術及び両室ペーシング機能付き植込型除細動器交換術(心筋電極の場合)	令和2年4月1日
両室ペーシング機能付き植込型除細動器移植術及び両室ペーシング機能付き植込型除細動器交換術(経静脈電極の場合)	平成20年4月1日
大動脈バルーンパンピング法(IABP法)	平成10年4月1日
経皮的循環補助法(ポンプカテーテルを用いたもの)	令和元年7月1日
補助人工心臓	平成19年4月1日
植込型補助人工心臓(非拍動流型)	平成29年6月1日
経皮的下肢動脈形成術	令和5年10月1日
腹腔鏡下リンパ節群郭清術(傍大動脈)	令和2年4月1日
腹腔鏡下リンパ節群郭清術(側方)	令和4年4月1日
骨盤内悪性腫瘍及び腹腔内軟部腫瘍ラジオ波焼灼療法	令和6年6月1日
内視鏡的逆流防止粘膜切除術	令和4年4月1日
腹腔鏡下十二指腸局所切除術(内視鏡処置を併施するもの)	令和2年4月1日
腹腔鏡下胃切除術(内視鏡手術用支援機器を用いる場合)	平成31年3月1日
腹腔鏡下噴門側胃切除術(内視鏡手術用支援機器を用いる場合)	平成31年3月1日
腹腔鏡下胃全摘術(内視鏡手術用支援機器を用いる場合)	平成31年3月1日
腹腔鏡下胃縮小術(スリーブ切除によるもの)	令和5年2月1日
バルーン閉塞下逆行性経静脈的塞栓術	平成30年4月1日
腹腔鏡下総胆管拡張症手術(内視鏡手術用支援機器を用いる場合)	令和6年11月1日
腹腔鏡下胆嚢悪性腫瘍手術(胆嚢床切除を伴うもの)	令和4年4月1日
胆管悪性腫瘍手術(膵頭十二指腸切除及び肝切除(葉以上)を伴うものに限る。)	平成28年8月1日
体外衝撃波胆石破砕術	平成6年12月1日
腹腔鏡下肝切除術	平成28年10月1日
腹腔鏡下肝切除術(内視鏡手術用支援機器を用いる場合)	令和5年11月1日
生体部分肝移植術	平成19年4月1日
同種死体肝移植術	平成23年7月1日
体外衝撃波脾石破砕術	平成25年12月1日
腹腔鏡下膝腫瘍摘出術	平成30年4月1日
腹腔鏡下膝中央切除術	令和6年6月1日
腹腔鏡下膝体尾部腫瘍切除術	平成24年4月1日
腹腔鏡下膝体尾部腫瘍切除術(内視鏡手術用支援機器を用いる場合)	令和4年5月1日
腹腔鏡下膝頭部腫瘍切除術	令和2年4月1日
腹腔鏡下膝頭部腫瘍切除術(内視鏡手術用支援機器を用いる場合)	令和4年5月1日
同種死体膝移植術、同種死体膝腎移植術	平成18年5月1日
腹腔鏡下結腸悪性腫瘍切除術(内視鏡手術用支援機器を用いる場合)	令和5年6月1日
早期悪性腫瘍大腸粘膜下層剥離術	平成24年4月1日
内視鏡的小腸ポリープ切除術	令和4年4月1日
腹腔鏡下直腸切除・切断術(内視鏡手術用支援機器を用いる場合)	令和2年2月1日
腹腔鏡下副腎摘出手術(内視鏡手術用支援機器を用いるもの)及び腹腔鏡下副腎髄質腫瘍摘出手術(褐色細胞腫)(内視鏡手術用支援機器を用いるもの)	令和4年11月1日
体外衝撃波腎尿管結石破砕術	平成3年10月1日
腎腫瘍凝固・焼灼術(冷凍凝固によるもの)	平成24年4月1日
腹腔鏡下腎悪性腫瘍手術(内視鏡手術用支援機器を用いるもの)	平成28年4月1日
腹腔鏡下尿管悪性腫瘍手術(内視鏡手術用支援機器を用いるもの)	令和4年4月1日
腎悪性腫瘍ラジオ波焼灼療法	令和6年6月1日
腹腔鏡下腎盂形成手術(内視鏡手術用支援機器を用いる場合)	令和2年4月1日
同種死体腎移植術	平成20年4月1日
生体腎移植術	平成20年4月1日
膀胱水圧拡張術	平成24年4月1日
腹腔鏡下膀胱悪性腫瘍手術	平成24年4月1日
腹腔鏡下膀胱悪性腫瘍手術(内視鏡手術用支援機器を用いる場合)	平成30年6月1日
尿道狭窄グラフト再建術	令和6年6月1日
人工尿道括約筋植込・置換術	平成24年4月1日
精巣温存手術	令和6年6月1日

区 分	指定等の年月日
精巣内精子採取術	令和4年4月1日
腹腔鏡下前立腺悪性腫瘍手術	平成26年4月1日
腹腔鏡下小切開前立腺悪性腫瘍手術	平成20年10月1日
腹腔鏡下前立腺悪性腫瘍手術(内視鏡手術用支援機器を用いるもの)	平成24年4月1日
腹腔鏡下仙骨腫固定術	令和6年5月1日
腹腔鏡下膣式子宮全摘術(内視鏡手術用支援機器を用いる場合)	令和2年1月1日
腹腔鏡下子宮悪性腫瘍手術(子宮体がんに限る。)	平成31年1月1日
腹腔鏡下子宮悪性腫瘍手術(子宮頸がんに限る。)	平成31年1月1日
腹腔鏡下子宮悪性腫瘍手術(子宮体がんに対して内視鏡手術用支援機器を用いる場合)	令和元年5月1日
腹腔鏡下子宮癒痕部修復術	令和4年4月1日
胎児胸腔・羊水腔シャント術	令和2年4月1日
胎児輸血術(一連につき)	令和2年4月1日
臍帯穿刺	令和4年4月1日
手術の休日加算1、時間外加算1及び深夜加算1	令和3年4月1日
乳房切除術(遺伝性乳癌卵巣癌症候群患者に対する乳房切除術に限る。)	令和2年4月1日
子宮附属器腫瘍摘出術(遺伝性乳癌卵巣癌症候群患者に対する子宮附属器腫瘍摘出術に限る。)	令和2年11月1日
体外式膜型人工肺管理料	令和4年4月1日
輸血管理料I	平成24年4月1日
貯血式自己血輸血管理体制加算	平成30年6月1日
コーディネート体制充実加算	平成30年4月1日
自己生体組織接着剤作成術	平成30年4月1日
自己クリオプレシピテート作製術(用手法)	平成30年4月1日
同種クリオプレシピテート作製術	令和2年4月1日
人工肛門・人工膀胱造設術前処置加算	平成24年4月1日
歯周組織再生誘導手術	平成20年4月1日
広範囲顎骨支持型装置埋入手術	平成24年4月1日
歯根端切除手術の注3	平成28年4月1日
口腔粘膜血管腫凝固術	平成30年5月1日
レーザー機器加算	平成30年4月1日
麻酔管理料(I)	令和元年10月1日
周術期薬剤管理加算	令和4年4月1日
麻酔管理料(II)	平成30年4月1日
放射線治療専任加算	平成12年7月1日
外来放射線治療加算	平成20年4月1日
高エネルギー放射線治療	平成17年4月1日
1回線量増加加算	平成30年4月1日
強度変調放射線治療(IMRT)	平成26年11月1日
画像誘導放射線治療加算(IGRT)	平成26年11月1日
体外照射呼吸性移動対策加算	平成26年11月1日
定位放射線治療	平成16年4月1日
定位放射線治療呼吸性移動対策加算	平成26年11月1日
画像誘導密封小線源治療加算	平成28年4月1日
歯科技工士連携加算1	令和6年6月1日
歯科技工士連携加算2	令和6年6月1日
保険医療機関間の連携による病理診断	平成24年4月1日
保険医療機関間の連携におけるデジタル病理画像による術中迅速病理組織標本作製	平成23年12月1日
保険医療機関間の連携におけるデジタル病理画像による迅速細胞診	平成23年12月1日
デジタル病理画像による病理診断	平成30年4月1日
病理診断管理加算2	平成24年4月1日
悪性腫瘍病理組織標本加算	平成30年4月1日
看護職員処遇改善評価料	令和6年6月1日
外来・在宅ベースアップ評価料(I)	令和6年6月1日
入院ベースアップ評価料	令和6年6月1日
歯科外来・在宅ベースアップ評価料(I)	令和6年6月1日
クラウン・ブリッジ維持管理料	平成8年4月1日
歯科矯正診断料	平成22年4月1日
顎口腔機能診断料(顎変形症(顎離断等の手術を必要とするものに限る。))の手術前後における歯科矯正に係るもの)	令和元年5月1日

3) その他の届出関係

区 分	指定等の年月日
入院時食事療養 (I)	昭和42年6月1日

患者数

Number of Patients

(令和6年4月~令和7年3月) April 2024 - March 2025

診療科 Clinical Department	入院 Inpatients				外来 Outpatients	
	新入院患者数 Number of Admissions	退院患者数 Number of Discharges	患者延数 Total Number of Patients	一日平均患者数 Daily Average	患者延数 Total Number of Patients	一日平均患者数 Daily Average
食道胃腸外科 Gastrointestinal Surgery	128	136	1717	4.7	134	0.5
肝胆膵外科 Hepato-Biliary-Pancreatic Surgery	146	153	1614	4.4	53	0.2
乳腺内分泌外科 Breast and Endocrine Surgery	146	148	1147	3.1	7	0.0
呼吸器外科 Thoracic Surgery	125	132	2238	6.1	338	1.4
整形外科 Orthopaedic Surgery	363	369	2945	8.1	457	1.9
耳鼻咽喉・頭頸部外科 Otolaryngology-Head and Neck Surgery	210	210	1069	2.9	24	0.1
泌尿器科 Urology	805	808	4320	11.8	265	1.1
婦人科 Gynecology	94	97	279	0.8	0	0
形成外科 Plastic Surgery	68	69	705	1.9	406	1.7
消化器内科 Gastroenterology	337	338	1757	4.8	613	2.5
合計 Total	2,422	2,460	17,791	48.7	2297	9.5

臨床検査件数

Number of Clinical Laboratory Examinations Conducted

区 分 Category	令和4年度 April 2022 - March 2023	令和5年度 April 2023 - March 2024	令和6年度 April 2024 - March 2025		
	合計 Total	合計 Total	入院 Inpatients	外来 Outpatients	合計 Total
一般検査 General Examination	1,094	1,519	1,054	515	1,569
血液学的検査 Hematology	11,630	12,898	10,576	1,702	12,278
生化学的検査 Biochemistry	63,342	70,898	59,527	7,928	67,455
免疫学的検査 Immunology	6,226	7,103	5,229	1,630	6,859
微生物学的検査 Microbiology	1,046	986	810	238	1,048
病理学的検査 Pathology	2,172	2,923	2,725	215	2,940
その他検体検査 Other Laboratory Tests	78	10	0	5	5
生理機能検査 Physiological Function Examination	1,235	1,380	156	625	781
血中薬物濃度検査 Therapeutic Drug Monitoring	0	0		0	0
採血・採液等 Blood/fluid collection, etc.	876	1,075	338	579	917
内視鏡検査 Endoscopy	509	590	226	402	628
合計 Total	88,208	99,382	80,953	13,839	94,792

処方枚数		Number of Prescriptions					
(令和6年4月～令和7年3月) April 2024 - March 2025							
区 Category	分	調剤薬 Drug other than injection			注射薬 Injection		
		入院 Inpatients	外来 Outpatients	計 Total	入院 Inpatients	外来 Outpatients	計 Total
枚 Number of Prescriptions		9,659	71	9,730	13,884	16	13,900

X線撮影等件数及び透視件数		Number of Radiographic Examinations Conducted				
区 Category	分	患者数 Number of Patients				
		令和4年度 April 2022 - March 2023	令和5年度 April 2023 - March 2024	令和6年度 April 2024 - March 2025		
		合計 Total	合計 Total	入院 Inpatients	外来 Outpatients	計 Total
X線直接撮影 Direct Radiography						
X線透視 X-ray Fluoroscopy		3,549	3,887	2,805	752	3,557
C CT Scan	T	905	1,193	1,080	157	1,237
合計 Total		4,454	5,080	3,885	909	4,794

手術件数		Number of Surgical Procedures		
区 Clinical Department	分	令和4年度 April 2022 - March 2023	令和5年度 April 2023 - March 2024	令和6年度 April 2024 - March 2025
消化器内科 Gastroenterology		642	744	135
食道胃腸外科 Gastrointestinal Surgery		139	131	144
肝胆膵外科 Hepato-Biliary-Pancreatic Surgery		146	162	153
乳腺内分泌外科 Breast and Endocrine Surgery		119	128	195
呼吸器外科 Thoracic Surgery		154	181	358
整形外科 Orthopaedic Surgery		256	358	204
耳鼻咽喉・頭頸部外科 Otolaryngology-Head and Neck Surgery		187	170	811
泌尿器科 Urology		748	792	98
婦人科 Gynecology		90	93	96
形成外科 Plastic Surgery		142	123	750
計 Total		2,623	2,882	2,944

法令に基づく医療機関の承認	承認(指定)等の年月日
医療法による病院開設承認	平成29年3月1日
健康保険法による保険医療機関	平成29年4月1日
生活保護法による医療機関	平成29年4月1日
労働者災害補償保険法による医療機関	平成29年7月1日
難病の患者に対する医療等に関する法律第14条第1項の規定による指定医療機関	令和5年4月1日
児童福祉法第19条の9第1項の規定による指定小児慢性特定疾病医療機関の指定について1	令和6年1月22日
被爆者一般疾病医療機関指定証	令和6年2月1日
結核指定医療機関指定同意書	令和6年2月6日
肝がん・重度肝硬変治療研究促進事業指定医療機関指定申請書	令和6年5月1日

施設基準等による届出事項等 Report Items for Facility Criteria, etc.

1) 看護体系

区	分	指定等の年月日	承認病床数	
一般病棟入院基本料	急性期一般入院基本料	急性期一般入院料1	令和元年9月1日	72床(休床 48床)

2) 施設基準の届出関係

区	分	指定等の年月日
療養環境加算		平成29年4月1日
重症者等療養環境特別加算		平成29年11月1日
組織拡張器による再建手術(乳房(再建手術)の場合に限る。)		平成30年6月1日
ゲル充填人工乳房を用いた乳房再建術(乳房切除後)		平成30年6月1日
データ提出加算2ロ		平成31年1月1日
診療録管理体制加算3		平成31年1月1日
早期悪性腫瘍大腸粘膜下層剥離術		令和元年5月1日
乳がんセンチネルリンパ節加算2及びセンチネルリンパ節生検(単独)		令和元年8月1日
薬剤管理指導料		令和元年8月1日
運動器リハビリテーション料(Ⅱ)		令和2年2月1日
呼吸器リハビリテーション料(Ⅰ)		令和2年2月1日
脳血管疾患等リハビリテーション料(Ⅲ)		令和2年2月1日
がん患者リハビリテーション料		令和2年12月1日
腹腔鏡下前立腺悪性腫瘍手術(内視鏡手術用支援機器を用いるもの)		令和3年4月1日
麻酔管理料Ⅰ		令和3年4月1日
CT撮影(16列以上64列未満のマルチスライスCT)		令和3年11月1日
精巣内精子採取術		令和4年4月1日
内視鏡的小腸ポリープ切除術		令和4年4月1日
無菌製剤処理料		令和4年8月1日
感染対策向上加算3(連携強化加算を含む)		令和4年10月1日
病棟薬剤業務実施加算1		令和4年10月1日
周術期薬剤管理加算		令和4年10月1日
腹腔鏡下腎盂形成手術(内視鏡手術用支援機器を用いる場合)		令和4年11月1日
骨移植術(軟骨移植術を含む。)(自家培養軟骨移植術に限る。)		令和4年12月1日
静脈圧処置(慢性静脈不全に対するもの)		令和5年4月1日
腹腔鏡下胆嚢悪性腫瘍手術(胆嚢床切除を伴うもの)		令和5年4月1日
腹腔鏡下肝切除術(部分切除及び外側区域切除)		令和5年4月1日
腹腔鏡下腎悪性腫瘍手術(内視鏡手術用支援機器を用いるもの)及び腹腔鏡下尿管悪性腫瘍手術(内視鏡手術用支援機器を用いるもの)		令和5年9月1日
医療機器安全管理料Ⅰ		令和6年8月1日
感染対策向上加算3(サーベイランス強化加算)		令和6年9月1日
膀胱水圧拡張術及びハンナ型間質性膀胱炎手術(経尿道)		令和6年11月1日
胃瘻造設時嚥下機能評価加算		令和6年12月1日
胃瘻造設術		令和6年12月1日
胸腔鏡下縦隔悪性腫瘍手術(内視鏡手術用支援機器を用いる場合)		令和7年2月1日
胸腔鏡下良性縦隔腫瘍手術(内視鏡手術用支援機器を用いる場合)		令和7年2月1日
人工尿道括約筋植込・置換術		令和7年2月1日
内視鏡的逆流防止粘膜切除術		令和7年2月1日
尿道狭窄グラフト再建術		令和7年2月1日
腹腔鏡下前立腺悪性腫瘍手術		令和7年2月1日
医師事務作業補助体制加算2(25対1)		令和7年3月1日
医療安全対策加算1		令和7年3月1日

3) その他の届出関係

区	分	指定等の年月日
入院時食事療養(Ⅰ)		平成29年6月1日

第一病棟

Table of the 1st Hospital building showing floor levels from BF to RF and various departments like 泌尿器科, 眼科, 脳神経外科, etc.

中央診療棟

Table of the Central Clinic building showing floor levels from BF to 9F and departments like 形成外科学, 医療情報部, etc.

外来診療棟

Table of the Outpatient Clinic building showing floor levels from BF to 6F and departments like 呼吸器内科学, 皮膚科, etc.

医学部管理棟

Table of the Faculty Management building showing floor levels from BF to 6F and departments like 研究科長・医学部長室, etc.

研究棟A

Table of Research Building A showing floor levels from BF to 6F and departments like 臨床研究推進センター, etc.

研究棟B 西

Table of Research Building B West showing floor levels from BF to 9F and departments like 消化器内科学, etc.

研究棟B 東

Table of Research Building B East showing floor levels from BF to 9F and departments like 腫瘍・血液内科学, etc.

研究棟C 西

Table of Research Building C West showing floor levels from BF to 5F and departments like 神経分化・再生, etc.

研究棟C 東

Table of Research Building C East showing floor levels from BF to 5F and departments like 生化学・シグナル統合学, etc.

研究棟D 西

Table of Research Building D West showing floor levels from BF to 4F and departments like 動物実験施設, etc.

研究棟D 東

Table of Research Building D East showing floor levels from BF to 4F and departments like 動物実験施設, etc.

研究棟E

Table of Research Building E showing floor levels from BF to 3F and departments like 医療創成工学, etc.

国際がん医療・研究センター (International Clinical Cancer Research Center)

8F	機械室
7F	病棟
6F	病棟
5F	病棟
4F	臨床研究推進センター分室、スタッフ室、診療録管理室、事務室、看護部管理室、リハビリテーション室、バイオリソースセンター
3F	集中治療室、手術室、臨床検査室、手術支援ロボットトレーニング室、会議室1、会議室2
2F	外来、生理検査室 一般撮影室 CT室 X-TV室 診察室、処置室、医療技術室、受付、事務室、患者支援室、IPRD、バイオリソースセンター、AI・デジタルヘルス推進室、病理診断室、内視鏡室、コミュニティールーム
1F	薬剤部、調剤・製剤室、栄養管理部、調理室、リネン庫、駐車場、警備員室

メドテックイノベーションセンター (MedTech Innovation Center)

7F	MICホール、産学ゲストルーム、ラウンジ、会議室7
6F	エジュロップメントラボ6、産学共創ラボ6A/6B、ラウンジ、会議室6A/6B
5F	エジュロップメントラボ5、産学共創ラボ5A/5B、産学共創オフィスA/B/C、ラウンジ
4F	エジュロップメントラボ4、産学共創ラボ4A/4B、ラウンジ、会議室4A/4B、更衣室
3F	メディカルデバイス工房A/B/C、ラウンジ、会議室3
2F	イノベーションカフェ、ショールーム、ラウンジ
1F	事務室、倉庫、受水槽室、消火ポンプ室、駐車場

医学部医学科・医学研究科 Graduate School of Medicine / Faculty of Medicine

・土地 Site Area 8,653㎡
・建物 Buildings

区	分	構造	建築面積 (㎡)	延面積 (㎡)
Category		Construction	Building Area	Total Floor Area
研究棟 B	Research Building B	SR10-1	1,036	9,950
研究棟 C	Research Building C	R5-1	1,310	6,192
研究棟 D	Research Building D	R-4	1,380	4,536
その他	Other Buildings		62	110
合計 Total			3,788	20,789

医学部保健学科・保健学研究科 Graduate School of Health Science / Faculty of Health Science

・土地 Site Area 33,329㎡
・建物 Buildings

区	分	構造	建築面積 (㎡)	延面積 (㎡)
Category		Construction	Building Area	Total Floor Area
校舎(A~F棟)	School Building (A~F)	R3,R4,SR6,R2,SR8,R5	3,589	15,225
図書館	Library	R2	394	848
体育館	Gymnasium	S+R2	1,065	1,282
その他	Other Buildings		160	160
合計 Total			5,208	17,515

附属病院 University Hospital

・土地 Site Area 42,398㎡
・建物 Buildings

区	分	構造	建築面積 (㎡)	延面積 (㎡)
Category		Construction	Building Area	Total Floor Area
外来診療棟	Main Building of University Hospital	SR6-1	4,772	28,047
中央診療棟	Central Laboratories	SR9-2	2,683	17,451
中央診療棟 (低侵襲総合診療棟)	Central Laboratories (Ward for Minimally-invasive General Medical Cares)	SR5-1	2,101	9,625
中央診療棟 (高エネルギー診療棟)	Central Laboratories (High-energy Clinical Ward)	R2	919	1,252
第一病棟	Main ward building	SR11-1	4,652	48,423
第二病棟 (清明寮)	Ward building II Seimei-ryo	R2	1,115	1,810
研究棟A	Research Building A	SR6-1	1,171	7,794
研究棟E	Research Building E	R3	1,189	3,005
管理棟	Administration Building	SR6-1	850	4,476
看護師宿舎	Nurse Dormitory	R5	502	1,839
医学部会館	Kusunoki Auditorium	S4	577	1,455
福利厚生施設	Welfare Facilities (Medical C3 commons)	S7	1,068	6,693
その他	Other Buildings		3,805	8,866
合計 Total			25,404	140,736

国際がん医療・研究センター International Clinical Cancer Research Center

・土地 Site Area 6,395㎡
・建物 Buildings

区	分	構造	建築面積 (㎡)	延面積 (㎡)
Category		Construction	Building Area	Total Floor Area
国際がん医療・研究センター	International Clinical Cancer Research Center	S8	2,679	13,258
メドテックイノベーションセンター	MedTech Innovation Center	S7	567	3,168
合計 Total			3,246	16,426

地域医療活性化センター Center for Advancement of Community Medicine

・土地 Site Area 1,502㎡
・建物 Buildings

区	分	構造	建築面積 (㎡)	延面積 (㎡)
Category		Construction	Building Area	Total Floor Area
地域医療活性化センター	Center for Advancement of Community Medicine	S3-1	894	3,393

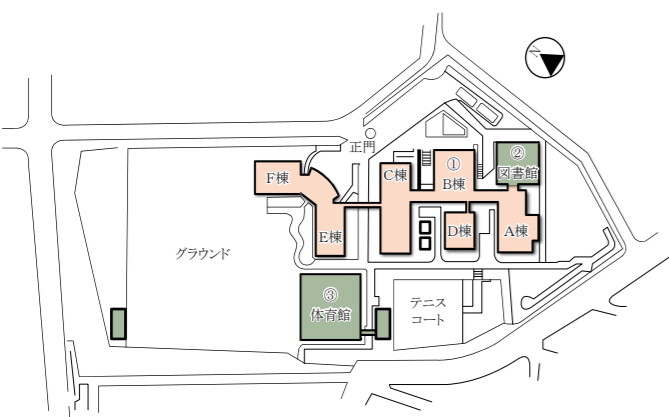
医学研究科・医学部・医学部附属病院（楠地区）

Kusunoki Campus



医学部保健学科（名谷地区）

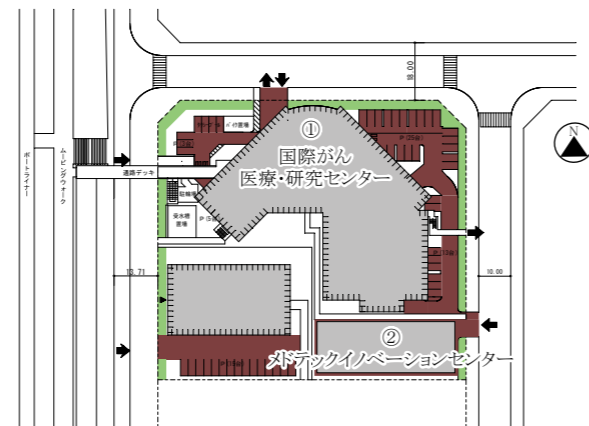
Myodani Campus



- ① School Building
- ② Library
- ③ Gymnasium

国際がん医療・研究センター

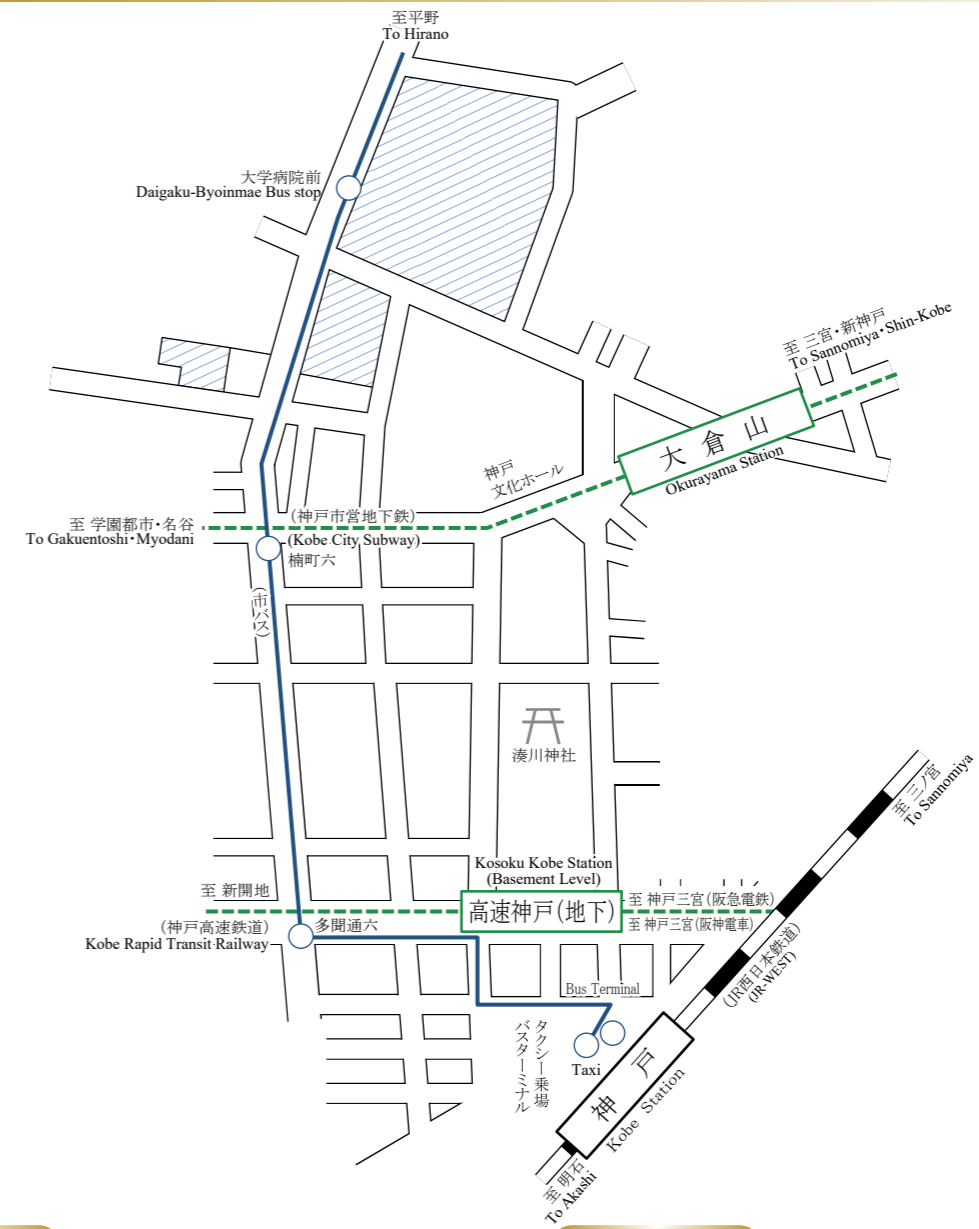
Port Island Campus



- ① International Clinical Cancer Research Center
- ② MedTech Innovation Center

楠地区

Kusunoki Campus



交通案内

- ① 神戸市営地下鉄大倉山駅より徒歩約5分
- ② JR神戸駅及び高速神戸駅より徒歩約15分
- ③ JR神戸駅前より神戸市バス110系統もしくは、112系統に乗り、大学病院前下車
- ④ JR神戸駅前よりタクシー約5分
- ⑤ JR新神戸駅前よりタクシー約10分
- ⑥ 大阪方面から車で、阪神高速3号神戸線京橋出口で下車、国道2号線を西向直進し、東川崎交差点で右折、国道428号線を北向直進
- ⑦ 姫路・明石方面から車で、阪神高速3号神戸線柳原出口で下車、国道2号線を東向直進し、東川崎交差点で左折、国道428号線を北向直進

Transportation

- ① 5 mins on foot from Kobe City Subway Okurayama Station.
- ② 15 mins on foot from JR Kobe Station or Kousoku Kobe Station.
- ③ Take the Route No. 110 or 112 bus from JR Kobe Station (JR Kobe Eki Mae) to Daigaku Byoin Mae.
- ④ Approximately 5 mins by taxi from JR Kobe Station.
- ⑤ Approximately 10 mins by taxi from JR Shin-Kobe Station.
- ⑥ From Osaka by car, use the Hanshin Expressway (Kobe Route 3) and take the Kyobashi exit, head west along Route 2, turn right at the Higashikawasaki intersection, and head north along Route 428.
- ⑦ From Himeji or Akashi by car, use the Hanshin Expressway (Kobe Route 3), take the Yanagihara exit, head east along Route 2, turn left at the Higashikawasaki intersection and head north along Route 428.

名谷地区

Myodani Campus

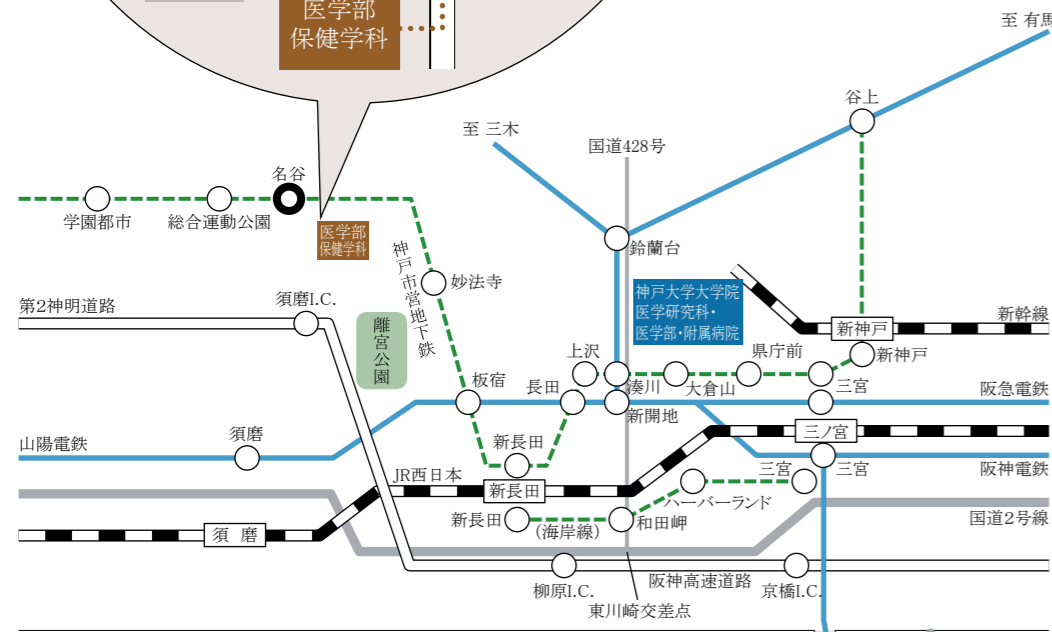


交通案内

新幹線「新神戸駅」又はJR西日本・阪急電鉄・阪神電鉄「三宮駅」にて乗り換え神戸市営地下鉄西神中央方面行き乗車約20分、「名谷駅」で下車。徒歩約15分または神戸市バス78系統乗車で約6分、「友が丘中学校前」バス停から徒歩約3分。

Transportation

If using the bullet train (Shinkansen) at Shin-Kobe station, or the local railways (JR, Hankyu Railway, or the Hanshin Electric Railway), go to Sannomiya station and take the Kobe City Subway Seishin-Chuo Line to Myodani station (approx. 20 mins). From Myodani station, it is approx. 15 mins on foot, or take the Route 78 bus to Tomogaoka Chugakko Mae (approx. 6 mins), and walk for 3 mins from the bus stop.



ポートアイランド地区

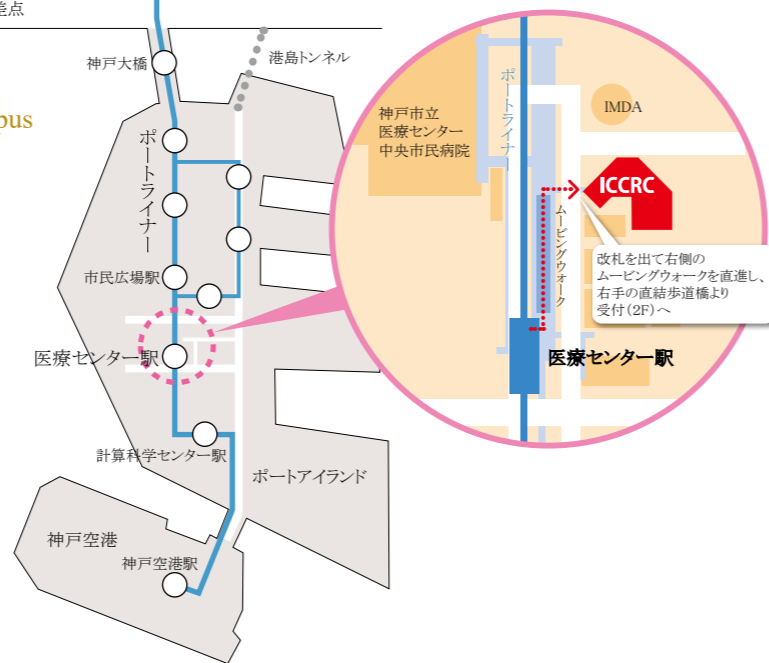
Port Island Campus

交通案内

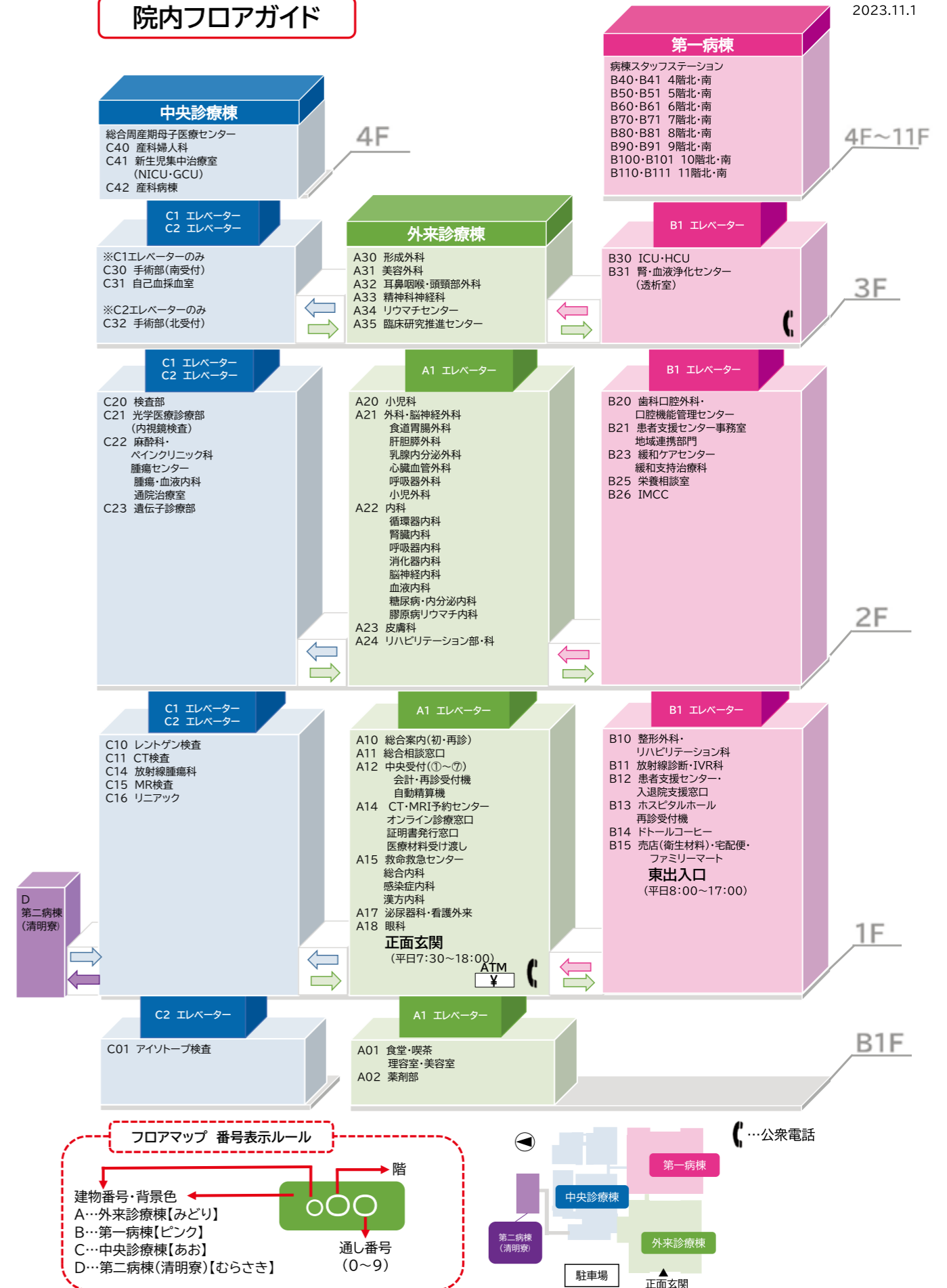
- ① ポートライナー「医療センター」駅下車
医療センター駅から北へ約100m
(三宮駅から約12分、神戸空港駅から約5分)
- ② 各方面から車で神戸大橋を渡りおよそ15分
三宮東の港島トンネルも利用可能

Transportation

- ① Take the Portliner to Iryo Center Station.
Head north from Iryo Center Station for 100 meters.
(12 mins from Sannomiya Station, or 5 mins from Kobe Airport Station)
- ② By car, the Center can be reached in approximately 15 mins after crossing the Kobe Ohashi Bridge. It can also be accessed via the Minatojima Tunnel from Sannomiya-higashi.

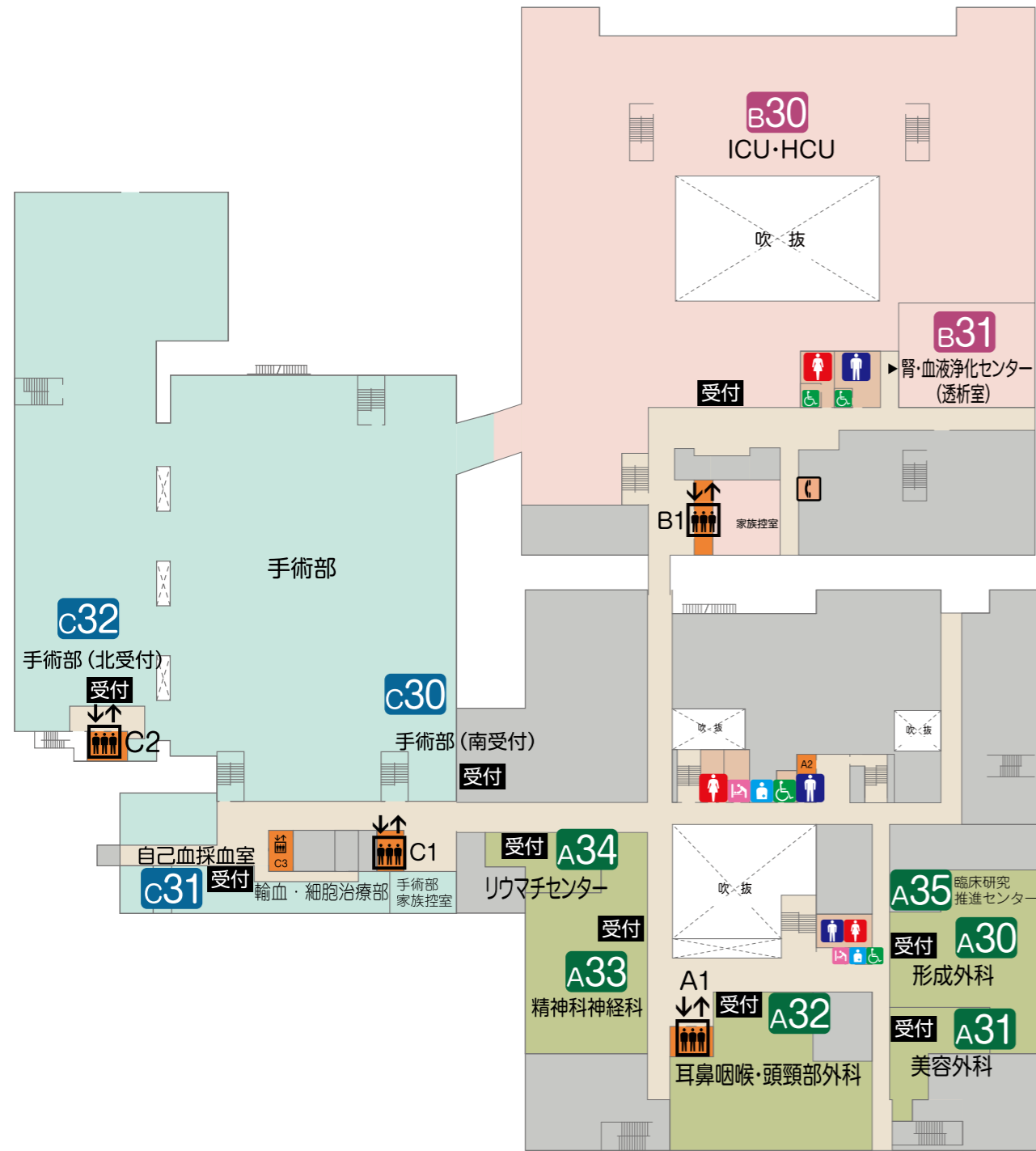


院内フロアガイド



3階フロアマップ

2025.1.16



4階フロアマップ



地下1階フロアマップ

2025.1.16



A. 外来診療棟