

10/7 (水)
10/21(木)

感染症内科 西村 翔 先生
『感染症診療の原則 1』
『感染症診療の原則 2』



10/8 (木)

小児科 堀之内 智子 先生
『小児における経口補水療法と
経静脈輸液療法』



10/9 (金)

小児科 忍頂寺 毅史 先生
『小児における薬剤投与の留意点
～こどもは小さな大人か?～』

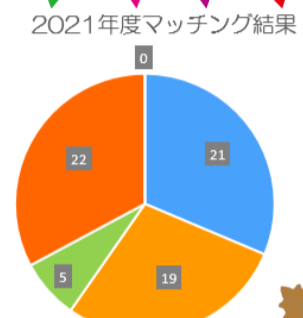
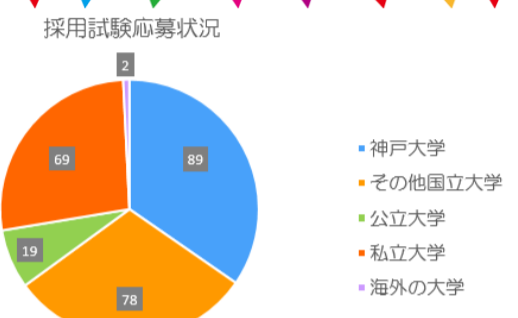


10/15(木)
10/29(木)

総合内科 乙井 一典 先生
『知っておきたいVTE(静脈血栓塞栓症)
診療のポイント』
『バイタルサインクルーズ』

2021 年度研修医マッチング結果

神戸大学マッチング充足率 ... 95.7%
一般コース 22 名
たすきがけコース 44 名
小児科育成コース 1 名
産婦人科医育成コース 0 名



2020 年度 (2021 年度採用) マッチング結果が発表されました。当院では、一般コース・たすきがけコースでフルマッチし、計 67 名とマッチングしました。



第 91 号 令和 2 年 11 月
発行 神戸大学医学部附属病院
総合臨床教育センター

レジフェア 2020 西日本 オンライン説明会(11/1)



11月1日(日)に「e レジフェア 2020 西日本」(オンライン説明会)が開催されました。呼吸器内科 西村 善博先生、小児外科 大片 祐一先生、総合臨床教育センター 木村 真希先生から本院での研修の魅力や初期臨床研修プログラムについて説明いただきました。また 2 年目研修医 渡邊 陽香先生、山田 晃大先生、別所 良祐先生、相内 志津子先生、上杉 俊太郎先生、橋本 岳史先生が学生からの質疑応答に参加し、計 32 名の学生と有意義な時間を過ごすことができました

COVID-19 に対する医学研究科・附属病院の取り扱いについて

換気の悪い密閉空間、多くの人が集まる密集場所、近距離での会話や発声などが多くなる密接場面の 3 要素の環境を避けるなど、引き続き感染対策には十分な留意をお願いします。

- ・感染対策が十分実施されている施設を利用し、会食の人数は 5 人以内とする。(家族は人数制限なし)
- ・東京への出張及び旅行については、引き続き原則自粛してください。(経路は対象外、東京以外の規制はなし)



『出典：首相官邸 HP より』

第 2 回 外科ハンズオンセミナー (10.8)



研修医リーダー 岸本 靖代 先生



肝胆膵外科 小松 昇平 先生

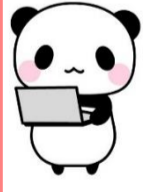
今年度 2 回目の外科ハンズオンセミナーが開催されました。今回も外科の先生方のご協力のもと、前腕縫合モデルを用いた縫合練習をマンツーマンで指導いただき充実したセミナーとなりました！
指導医リーダー 小松 昇平先生、ありがとうございました。
研修医リーダー 岸本 靖代先生、お疲れ様でした。



11 月 研修医ミーティング

11 月 研修医ミーティング

WEBにて受講いただけます！！
COVID-19 感染拡大を鑑み感染対策の徹底を求められております。当面の間、Web 会議システム(対面なし。オンデマンド配信併用)にて開催することとなりました。
11 月の状況により開催形式が再変更となる可能性があります。



開催時間 12:30~13:00

開催日	講師	タイトル
5日(木)	小児外科 渡部 彩先生	気管切開管理
6日(金)	放射線診断・IVR科 河野 淳先生	そこに愛はあるのか？ いえAIがあります
12日(木)	放射線診断・IVR科 神田 知紀先生	急性腹症の画像診断は どう選ぶ？
19日(木)	小児外科 吉村 翔平先生	胃瘻管理
26日(木)	患者支援センター 竹中 かわり先生	社会復帰支援・退院支援

日付	講師	タイトル
5日(木)	小児外科 渡部 彩先生	気管切開管理
6日(金)	放射線診断・IVR科 河野 淳先生	そこに愛はあるのか？ いえAIがあります
12日(木)	放射線診断・IVR科 神田 知紀先生	急性腹症の画像診断は どう選ぶ？
19日(木)	小児外科 吉村 翔平先生	胃瘻管理
26日(木)	患者支援センター 竹中 かわり先生	社会復帰支援・退院支援