

Brush Up Letter

神戸大学医学部附属病院

D&N plus ブラッシュアップセンター

〒652-0032 神戸市兵庫区荒田町2丁目1-5 TEL 078-382-5266
E-mail: brushup@med.kobe-u.ac.jp http://www.hosp.kobe-u.ac.jp/dn/

2015年6月～8月の主な活動

全体		
6月	23日	職員係勉強会 (BUC業務内容説明)
	29日	第1回 運営委員会
	30日	WLBセミナーWG
7月	16.17日	長崎大学医学部WLB講義参観
8月	13.14日	BUC 夏季休業
医師		
6月	全4日	研修医ミーティング収録
7月	1～31日	育児・介護復職者支援短時間医員10月採用者公募
	全2日	研修医ミーティング収録
	全9日	感染症セミナー収録
	21日	なでしこ女性医師支援MT
8月	1日～31日	育児・介護復職者支援短時間医員10月採用者更新
	全5日	研修医ミーティング収録
看護師		
6月	9.19.24日	妊娠期説明会
7月	6.23.30日	妊娠期説明会
	16日	キャリアカフェMT
8月	7.18.31日	妊娠期説明会
	27日	キャリアカフェMT
	30日	ママナース会

2015年9月～10月の主な予定

全体		
9月	2日	WLBセミナーWG
医師		
9月	全8日	研修医ミーティング収録
10月	全4日	研修医ミーティング収録
	22日	第6回ママドクカフェ
看護師		
9月	11.24.29日	妊娠期説明会
	25日	キャリアカフェ
10月	6.20.27日	妊娠期説明会

育児・介護復職者支援短時間勤務医員勤務時間枠変更のお知らせ

本制度は子育て、介護からの復帰時の不安を和らげワーク・ライフバランスをとりながら働くための制度として平成20年2月から運用を開始し、今年で6年目となりました。運用開始時から延べ32名の医師の方にご利用いただいております。今年も7月公募時、10月採用に向けて複数の方にご応募を頂くなど、診療科も含め多くの方にご理解を得た制度として定着してまいりました。従来は20時間から25時間という勤務時間枠の中で復帰者にご家庭の生活スタイルに合わせた勤務時間を診療科長と相談の上選んでいただいております。このたび更に勤務時間枠を20時間から30時間と勤務時間上限を変更し、より柔軟にご利用者の多様なニーズにお応えできる勤務時間枠となりました。

勤務パターン例

- ①1日4時間×5日(週20時間)
- ②1日5時間×5日(週25時間)
- ③1日8時間×3日(週24時間)
- ④1日8時間×2日+4時間×1日(週20時間)
- ⑤1日6時間×5日(週30時間)

左記以外の勤務パターンもご相談に応じます。今現在ご利用中の方も勤務時間の変更手続きは随時お受けいたします。

変更手続き申請は人事係にお申し出下さい。手続きにはお時間を要しますことご了承ください。

[7/16・17] 長崎大学訪問



7月16日17日の両日長崎大学を訪問して参りました。

16日は長崎大学「おもやいサポートセンター」を視察。大学構内の一つの独立した建物の中で、数々の興味ある取り組みを実施されています。最も興味深い事業のメンター制度や院内一時預かりについてのお話を伺いました。お話を伺う中、数々のご苦労や喜び

があることを教えて頂きましたが、メンター制度を周知するにあたり複数回講演会をなさったり、長崎大学学生(キャンパスサポーター)による大学内一時預かり制度などはとても面白い取組だと思いました。今年も、夏休み期間中(7月21日から8月31日まで)、大学校内で学内学童保育「おもやいキッズ」を実施されています。



17日は医学部3年生対象ワークライフバランス講義でした。

講義内容は、本学医学部の行う講義内容とはほぼ同じでしたが、学生によるグループワークの発表が全てロールプレイングによるもので、厳選された4グループが発表していました。同じテーマを与えられた別のグループも発表後コメントを寄せるなど、別の視点で他の学生の意見が出ることに面白みがありました。

た。本学と違ったのは、発表方法と対象学年が1学年違う3年生であったこと。学年ごとのカラーもあり、長崎と神戸の地域差もあるのかも思いましたが、素直に、一生懸命取り組んでいる姿勢に、この講義が今後学生さん自身のライフイベントの中に現実となって現れた時、学んだことが記憶に残り生かしてもらえたらと思います。長崎大学医学部ワークライフバランス講義の記事は、長崎大学HPよりご覧いただけます。

ブラッシュアップセンターイベント情報

8月30日(日)ママナース会 「先輩ママに聴いて話してみようの会」
4月、5月復帰者、来年春の復帰を目指している方とプレママや先輩ママを交え、それぞれの悩みや働き方のヒントなどざっくばらんに話す会が開催されました。

もやもやからの脱出

～現状から一歩前へ～
平成27年度キャリアカフェ



「これってどうなん?しんどいな」などの思いをお茶を飲みながら、先輩、同期と話をしてみませんか。いつもとは違った角度からの気づきがあるかもしれません。

Program
18:15 受付開始
18:32 グループワーク開始(フリートーク)
19:00 終了

9月25日(金) 18:30～19:00

会場: 神緑会館多目的ホール

申込締切: 9月18日(金)

申込方法

メールに以下の内容を記入し下記メールアドレスまで。

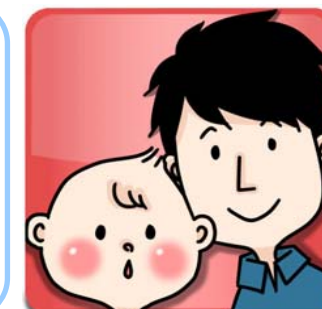
- ①参加者氏名
 - ②部署名
 - ③臨時託児サービス希望の有無
- 電話での受け付けも行っていきます。
臨時託児サービスをご利用頂けます。申込み期日が過ぎた場合もご相談ください(当日申込みは受け付けません)。
連絡先: 大岩 美樹(看護実践・教育開発センター)
tel:078-382-5536
mail:nkyouiku-career@med.kobe-u.ac.jp
kosmic mail宛て先: 大岩 美樹

会場では、コーヒー・紅茶をご用意しています。食べ物の持ち込みも可能ですので自由にお持ち下さい。



主催: 神戸大学医学部附属病院
看護部 看護実践・教育開発センター
共催: D&Nplus ブラッシュアップセンター

第7回・8回 ママドク カフェ



SUPPORT
COACH
ADVICE
MENTOR

軽食準備いたします。(限定30食)

ランチタイムのひと時ぜひご参加ください。

平成27年
10月22日(木) 11月5日(木)
12:00～13:00 第1会議室 軽食準備

テーマ等詳細は後日お知らせいたします。

ご存知ですか

乳児家庭全戸訪問事業(こんにはあかちゃん事業)

生後4ヶ月までの乳児のいる全家庭を訪問し、養育環境及び母子の状況把握、養育についての相談に応じ助言や子育て支援情報等を提供するとともに必要に応じて関連機関との連絡調整を実施。この訪問事業にあわせ多兵庫県版ベビー用カタログギフトの配布が実施されています。(対象児:平成27年1月から12月生まれ)居住地の市町から届く申込書に記入して県に郵送すればカタログが届くとのことです。詳細は居住地市町にお問い合わせください。

看護師等の人材確保の促進に関する法律(人確法)

2014年6月医療介護総合確保推進法成立に伴い「看護師等の人材確保の促進に関する法律(人確法)」の改正が2015年10月より施行されます。施行後看護職は、離職時及び離職中に住所、氏名、免許番号等の事項を都道府県ナースセンターへ届けることが努力義務化されます。届け方等詳細は兵庫県ナースセンターにお問い合わせください。【連絡先: TEL:078-341-0240】

編集後記

7月、8月半ばまで亜熱帯地方のように蒸し暑く、日本各地の最高気温を塗り替えていった夏もあっという間に過ぎてしまいました。子どもの感染症として手足口病が猛威を振るったとか。皆さまの今年の夏はいかがでしたでしょうか?夏休みをしっかりとらえリフレッシュされた方、これから少し遅めの夏休みをとられる方など秋に向けてそれぞれ始動されていることと思います。

ブラッシュアップセンターでは、ママナース会、看護部キャリアカフェを皮切りにママドクカフェ等イベントを順次開催していく予定です。お忙しいこととは存じますが、ご都合が合うようでしたら、どうぞご参加くださいますようお願いいたします。

お願い

ブラッシュアップセンター登録の皆様へ
ご登録の情報に変更がある場合(住所・メールアドレス・勤務先・勤務部署など)、恐れ入りますがD&Nplusブラッシュアップセンターまでご連絡くださいますようお願いいたします。【連絡先: E-mail: brushup@med.kobe-u.ac.jp】