

令和7年12月24日

院内職員 各位

D&Nplus ブラッシュアップセンター長

中村 誠

院内への搾乳室の設置について（周知依頼）

産休・育休から復職した女性職員がより安心して職場復帰できるよう環境整備の一助として、院内に職員用搾乳室を下記のとおり設置いたしました。

働くお母さんたちが安心して子育てと仕事を両立できるようにとの職員からの要望を受け実現いたしました。

つきましては、職場に戻ることに不安を少しでも軽減できるようご活用いただきたく、よろしくお願いいたします。

記

- 設置場所：中央診療棟（075 棟 9 階）女性用仮眠室エリア内（別紙ご参照）
- 利用開始日：本日より。
- 利用方法：女性用仮眠室エリア入口の電子錠を開錠し、搾乳室をご利用ください。
（定員1名、予約不要）

1. 医師（臨床系）及び看護師：ご自身の「名札（IC カード）と IC カード登録時の暗証番号」にて同エリアに入場可能です。
（IC カードの識別により女性以外入場できません。）

☆医師（臨床系）：IC カードの名前上部の横帯の色が「緑一色（注）」

☆看護師：IC カードの名前上部の横帯の色が「ピンク」

（注）「緑-白-緑の横帯（医師（基礎系）」は、上記に該当しませんのでご注意ください。

×



○



2. 上記以外の職種の方：女性用仮眠室エリア入室手続きについて、医学部総務課研究科総務係（内 5015、Email：sousyoi@med.kobe-u.ac.jp）までお問合せください。

- 設備：ソファ、エアコン、ミニキッチン（洗剤、スポンジ）、コンセント、紙タオル、除菌ティッシュ

※搾乳室内側から、ドアを施錠できます。

※ゴミ箱も設置しておりますが、ゴミの持ち帰りにご協力をお願いします。

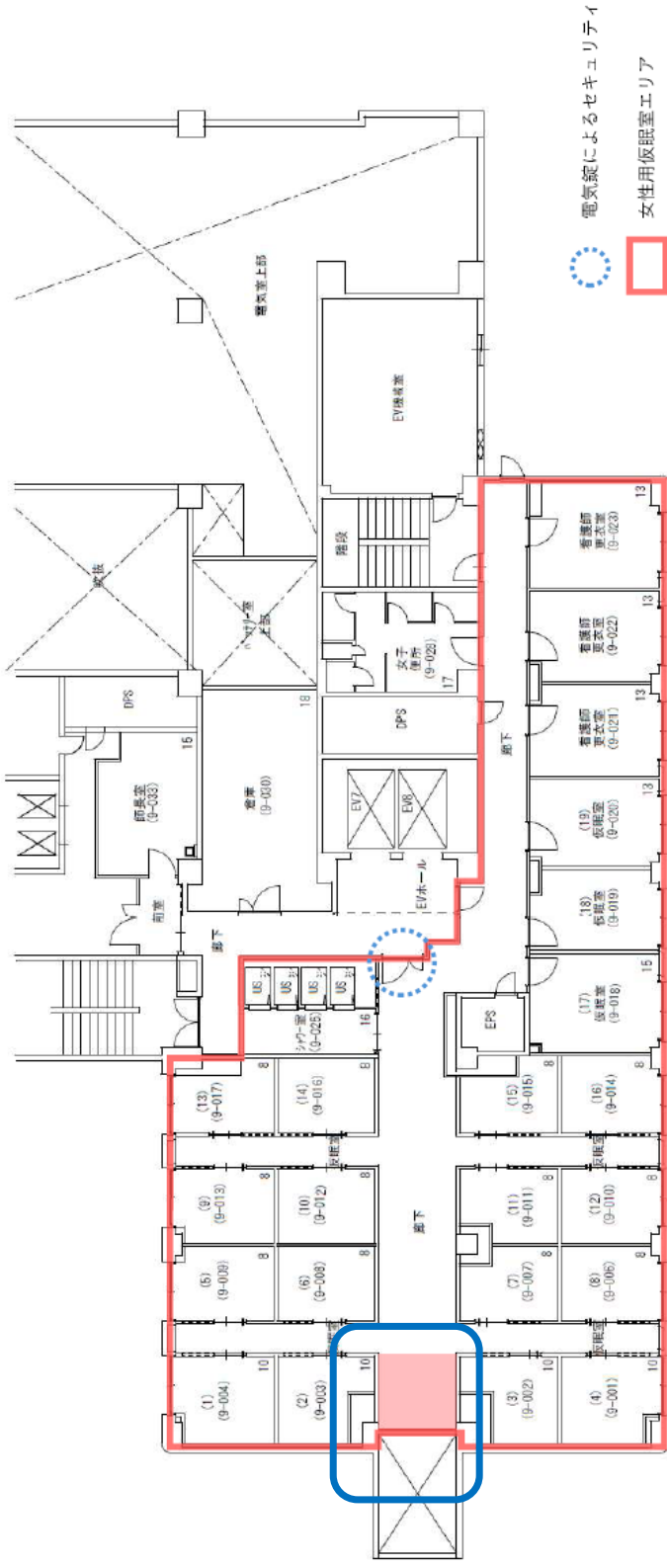
【本件担当】

D&Nplus ブラッシュアップセンター

TEL：078-382-5266 （内）5266

e-mail：brushup@med.kobe-u.ac.jp

● 搾乳教室・設置場所



075棟9階 平面図

乳 擠 。