

## 神戸大学医学部附属病院 かかりつけ医紹介カード

**病院名 一般財団法人 神戸マリナーズ厚生会 神戸マリナーズ厚生会病院**

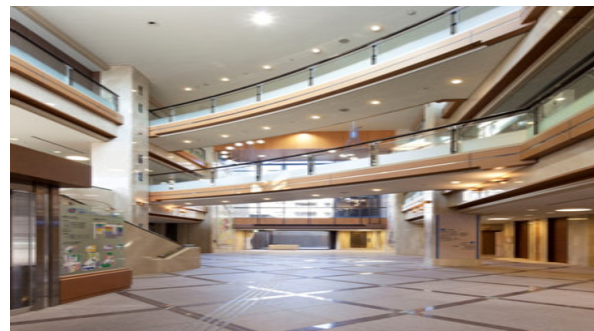
診療科目 内科、消化器内科、循環器内科、呼吸器内科、外科、消化器外科  
肛門外科、整形外科、脳神経外科、婦人科、放射線科、麻酔科  
リハビリテーション科、救急科

住 所 〒650-0004 神戸市中央区中山手通7丁目3-18

電 話 078-351-2225

院 長 榎本 勝彦

医 師 鄭 昌吉、檜林 勇、能山 智宏、岩崎 寛、矢野 光紀、  
石井 泰介、三原 愛、櫛村 由紀恵、高田 宇維



診療時間	月	火	水	木	金	土	日
9:00～13:00	●	●	●	●	●	●	
16:00～19:00	●	●	●	●	●		
14:00～17:00		●			●	●	

休診日 日曜日、祝日

神戸マリナーズ厚生会病院は、一般、療養、回復期リハビリテーション病棟、障害者病棟の中規模病院です。医療機関での取得は少ないISO9001を取得し、健全な医療と患者様にやさしい医療を目指しています。

地域連携室として、紹介患者様の受け入れ（前方支援）と入院患者様の退院支援（後方支援）を行い、患者様にスムーズな支援が行えるよう地域連携室として努めております。

### （交通手段）

- 神戸市営地下鉄「県庁前」駅下車、徒歩8分
- 阪急電車「花隈」駅下車、徒歩10分
- JR神戸線「元町」駅下車、徒歩20分

【住所】 〒650-0004 神戸市中央区中山手通7丁目3-18

病院代表 TEL : 078-351-2225 (代) FAX : 078-351-2226

健診センター TEL : 078-351-6110 FAX : 078-351-6111

ケアプランセンター TEL : 078-351-5560 FAX : 078-351-2158

地域連携室（直通） TEL : 078-336-8707 FAX : 078-351-3053

無料送迎バスのご案内

JR三宮駅中央改札 南側ロータリーから当院までの区間にて、無料送迎バスを運行しております。

ご来院の方は下記時刻表をご参照の上、注意事項をご確認の上ご利用ください。



送迎バスは定員になり次第、発車時刻前でも出発させていただきます。

尚、発車時間帯により、直ちに定員になる場合がございますので、お時間には余裕を持ってご乗車下さいます様、お願い致します。

申し訳ございませんが何卒ご理解、ご協力をお願い致します。

※ご利用は病院利用の方に限らせて頂いております。当院の診察券などご利用の証明をご提示頂く場合がございますので、ご協力をお願い申し上げます。

平日		JR三ノ宮発			病院発		
時	間						
午 前	8時	20	40	0	20	40	
	9時	0	20	40	0	20	40
	10時	0	20	40	0	20	40
	11時	0	20	40	0	20	40
	12時	0	20	40	0	20	40
午 後	13時	0	20	0		40	
	14時	0	40		20	40	

土曜日		JR三ノ宮発			病院発		
時	間						
午 前	8時	20	40	0	20	40	
	9時	0	20	40	0	20	40
	10時	0	20	40	0	20	40
	11時	0	20	40	0	20	40
	12時	0	20	40	0	20	40
午 後	13時	0	20	0	20		
	14時		20	0		40	
	15時	0	40		20		
	16時			0		40	

タイムズ神戸マリナーズ厚生会病院専用

Times 時間貸駐車場 (予約不可)

駐車場情報

住所	兵庫県神戸市中央区中山手通7-3 ※住所をナビに入れても正しく表示されない場合があります。
台数	75台
車両制限	全長5m 全幅1.9m 全高2.1m 重量2.5t
入出庫可能時間	06:00~22:00 入出庫時間にご注意ください



料金

全日

最大料金 (繰り返し適用)	駐車後24時間 最大料金880円
通常料金	00:00-00:00 30分 220円
現金以外のお支払方法	タイムズビジネスカード、タイムズチケット、クレジットカード