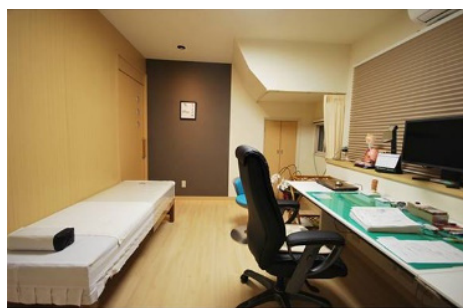


神戸大学医学部附属病院 かかりつけ医紹介カード

病院名 医療法人社団 健保会 なかじま内科

診療科目 内科・呼吸器内科・アレルギー科・循環器内科
 住所 神戸市東灘区御影中町1丁目8-3
 電話 078-851-1857
 院長 中島 健雄
 医師 中島 健雄



診療時間	月	火	水	木	金	土	日
9:00~12:00	○	○	○	○	○	○	×
17:00~19:00	○	○	○	×	○	×	×

休診日 日曜・祝祭日

大学卒業後(1994年)から2007年(平成19年)まで神戸大学医学部附属病院を代表とする大病院や神戸労災病院などを代表とする市中病院にて、長年「一般内科医」「呼吸器内科医」として日常診療および臨床研究に携わってきました。特に“長引く咳”、“気管支喘息”、“咳喘息”などのアレルギー・呼吸器疾患分野においては、ハイレベルな診療を提供してまいりました。2008年から当院で副院長として診療を始め、2012年6月から院長に就任致しました。

医師になってからほとんどの時間を神戸の地で過ごしており、神戸市内の内科分野はもちろんですが、その他の様々な専門分野の専門医とのつながりを大切に、病診・診々連携をスムーズに行っております。

詳しくはホームページ：<https://kobe-seki-nmc.com/>をご参照ください

