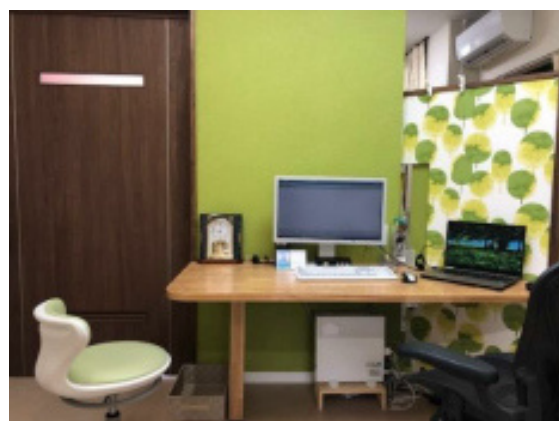


神戸大学医学部附属病院 かかりつけ医紹介カード

病院名 岡田医院

診療科目 内科
 住 所 〒656-2401 兵庫県淡路市岩屋985
 電 話 0799-72-2537
 院 長 岡田 有美



診療時間	月	火	水	木	金	土	日
9:00~12:00	○	○	○		○	○	
16:00~18:30	○		○		○		

休診日：木曜・日曜、祝日

1967年に前院長が開業し53年目を迎える当院では、患者さまをよく知るスタッフと共にそれぞれの病気や生活の状況にあわせた医療を行っています。高度な医療や精密検査など必要なときは神戸大学附属病院をはじめとした各病院に迅速にご紹介し連携しております。患者さまおひとりおひとりにしっかりと関わりながら医療を行う医院でありたいと思っています。

(地図・交通案内)

淡路市岩屋の国道28号線沿い
 岩屋ポートビル徒歩4分
 淡路市コミュニティバス茶間川すぐ

