

神戸大学医学部附属病院 かかりつけ医紹介カード

病院名 医療法人社団董会 北須磨病院

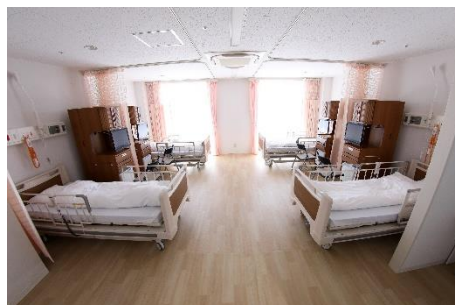
診療科目 整形外科 外科 消化器外科 肛門外科 内科 循環器内科 呼吸器内科 糖尿病内科
消化器内科 泌尿器科 耳鼻咽喉科 皮膚科 眼科 放射線科 リハビリテーション科
麻酔科

住所 654-0102 神戸市須磨区東白川台1丁目1番地1

電話 078-743-6666

院長 波多野 希

医師 大久保直規 中原誠之 土方保和 稲熊真理 森井淳司



診療時間	月	火	水	木	金	土	日
9:00~12:00	●	●	●	●	●	●	
14:00~16:00		● 脊椎センター	● 脊椎センター				
17:00~19:00	●	●	●	●	●		

休診日 土曜午後・日・祝

受付時間 午前診 8:30~11:00 午後診 13:30~15:30 夜間診 16:30~18:40

※コロナウイルス感染症対策の為、受付時間が変更になっています。

※脊椎・腰痛センターの予約受付は、希望日の前日9時~12時(月曜日~土曜日)までに電話にてご連絡をお願いいたします。

※夜間診、外科・整形外科は担当医師の専門分野により、診療希望に添えない場合がございますので、事前に電話にてお問い合わせ下さい。

R2年4月にリニューアルオープン。144床（一般70床・地域包括ケア病床74床）を有し、手術は顕微鏡や内視鏡等を利用し低侵襲で負担の少ない手術を心がけています。他、関節外科や外傷、圧迫骨折等、整形外科疾患についてはご相談ください。リハビリは約30名の理学療法士が対応。MRI（1.5T）やCT（64列）の検査設備を有する。

■広域図



■拡大図



- 名谷駅より 79系統 東白川台前バス停下車 すぐ
- 名谷駅より 70系統 白川台センター前バス停下車 徒歩5分