

神戸大学医学部附属病院 かかりつけ医紹介カード

医療法人社団 清水メディカルクリニック

診療科目 内科・消化器内科・循環器内科・緩和ケア内科

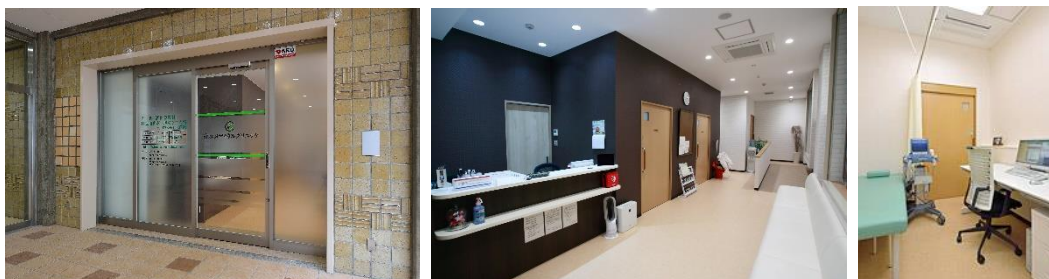
住所 〒673-0862 明石市松が丘2-3-7 松が丘ビル2F

電話 078-918-3799

院長 清水 政美

副院長・理事長 清水 政克

医師 鷹津 英



| 診療時間 | 月 | 火 | 水 | 木 | 金 | 土 | 日 |
|-------------|---|---|-------------------|---|---|---|---|
| 9:00～11:45 | ● | ● | ● | ● | ● | ● | — |
| 15:00～17:30 | ● | ● | 緩和ケア外来 (完全予約制) | — | ● | — | — |
| 訪問診療・往診 | ○ | ○ | ○ | — | ○ | — | — |

休診日 木曜午後、土曜午後、日曜、祝日

外来診療と在宅医療を行っています。特に在宅医療・在宅緩和ケアには力を入れており、多職種と協力して最期まで地域で暮らしたい方々を支える医療を提供しています。在宅医療では0歳～100歳超までの方々を対象に訪問診療を行っており、がん・非がんを問わず、さまざまな医療的デバイスが必要な成人・小児にも対応しています。複数の医師が診療に従事しており、教育機関としても研修医・専攻医の受け入れを積極的に行っています。

(地図・交通案内)

○公共交通機関を使った行き方

【電車】JR朝霧駅より徒歩15分

【バス】朝霧駅より 明舞センター下車 徒歩1分

明石駅より 明舞団地方面行

明舞センター下車 徒歩1分

○お車でのご行き方

大蔵谷インターを降り朝霧病院前左折して直進
タイムズ明舞中央を2階に降りて南のビル

