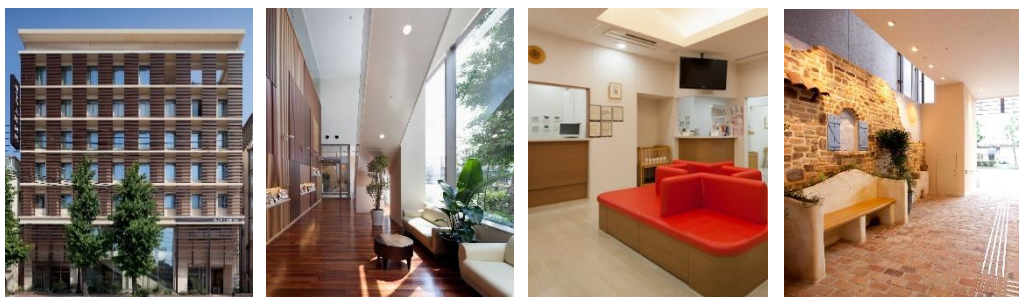


# 神戸大学医学部附属病院 かかりつけ医紹介カード

## 医療法人社団 直太会 母と子の上田病院

診療科目 小児科  
 住所 〒651-0066 神戸市中央区国香通1-1-4  
 電話 078-241-3305  
 院長 上田大介  
 医師 上田剛、上田達郎、上田太郎、榎屋紅実子



診療時間	月	火	水	木	金	土	日
8:45 ~ 11:30	●	●	●	●	●	●	
13:00 ~ 16:30	●	●	●	●	●	●	
17:00 ~ 18:45					●		

休診日 日曜日、祝日

当院は、阪急三宮駅より一駅の【阪急春日野道駅】目の前にある病院です。生まれて直ぐの赤ちゃんから保護者の付き添いがあれば年齢が大きくなったお姉ちゃん・お兄ちゃんまで、予防接種、発達障害、病気、その他アレルギー等のお子さんでお困り事は何でも相談を受けて診療をする病院です。詳しくは母と子の上田病院ホームページをご覧ください、気軽にご相談下さい。



阪急春日野道より北へ徒歩1分



お車で越えの方は当院裏側に  
 駐車場がございますのでご利用下さい



上田病院HPアドレス

<http://www.ueda-hp.jp/>

