

神戸大学医学部附属病院 かかりつけ医紹介カード

病院名 みやびレディースクリニック



診療科目 産科・婦人科

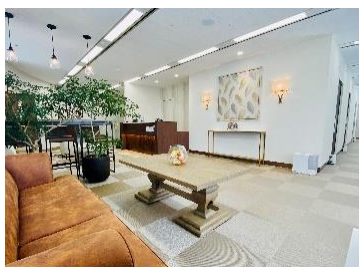
住所 〒651-0086

神戸市中央区磯上通8-3-10 井門三宮ビル6階

電話 078-251-0155

院長 松永 雅美

医師 松永 雅美(婦人科)、松尾 容子(乳腺) 他



診療時間	月	火	水	木	金	土	日
10:00~13:00	○	○	○	○・乳	○	○	
14:00~16:00	※	※	※	※	※		
16:00~19:00	○	○	○		○		

※ 処置・手術（予約診のみ）

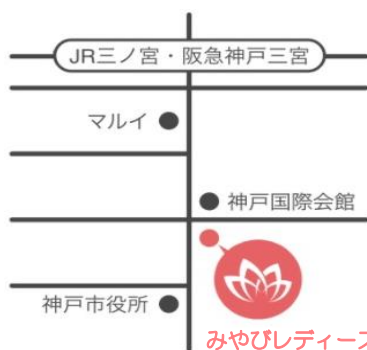
休診日 日曜日・祝日

（コメント欄）

神戸大学医学部附属病院 乳腺外科の先生が、**木曜日午前**に診察をしています。当院は医師・スタッフ全員が女性ですので、気兼ねなく安心して受診いただけます。

乳腺の診察・検診をご希望の方はお電話でご予約ください。

（地図・交通案内）



各線三宮駅下車 南へ徒歩約5分

このビルの6階



みやびレディースクリニック

<http://www.miyabi-lc.com/>