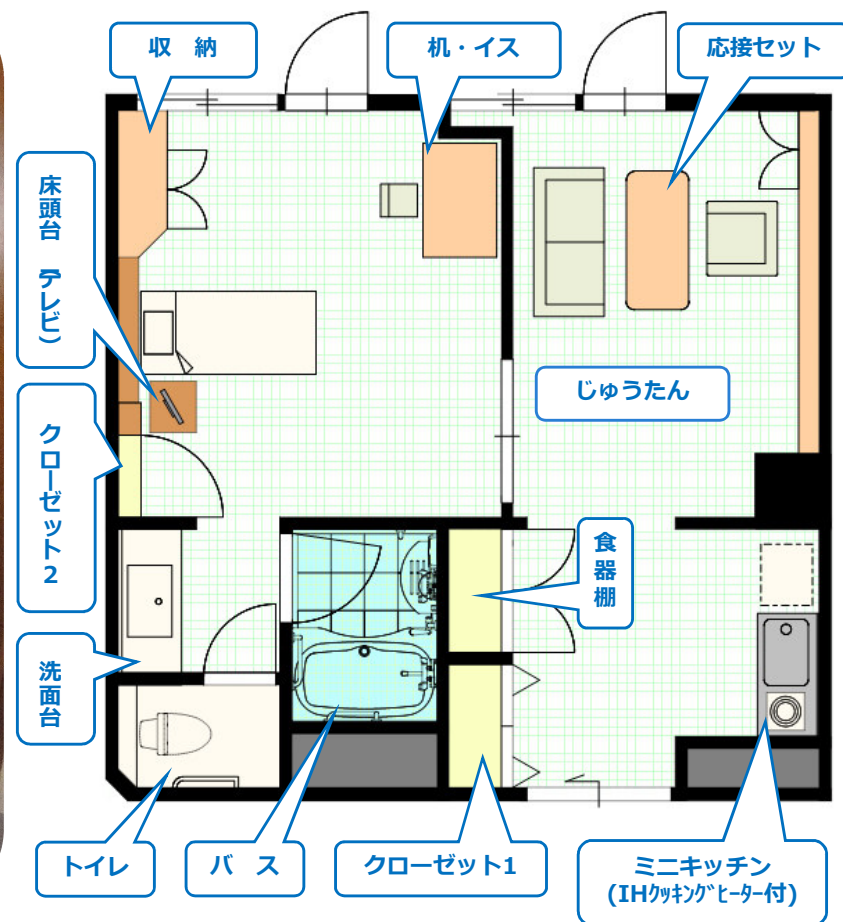


# 特別室Sのご案内

■ご利用料金：38,500円（税込）／日

広々とした空間と充実した設備のなかでゆっくりとお過ごしいただけます。  
プライバシーが守られた静かな環境で、治療に専念できます。



## 【設備等一覧】

- ◆広さ 4.6㎡
- ◆主な設備
  - ・冷凍冷蔵庫
  - ・テレビ（19型）
  - ・Wi-Fi
  - ・応接セット
  - ・机、イス
  - ・バス
  - ・トイレ
  - ・洗面台
  - ・クローゼット
  - ・食器棚
  - ・ミニキッチン(IHクッキングヒーター付)
  - ・電気ポット
  - ・オーブンレンジ

## ■ 設備紹介

- 応接スペース（応接セット）やキッチンスペースなど、広々とした空間を確保しています。
- 専用のバス・トイレは、セパレートタイプとなっております。
- テレビ（19型）・冷凍冷蔵庫・Wi-Fi を備えており、無料でご利用いただけます。



### ご注意

● 個室利用料は、健康保険法に準じて、午前0時を起点に日数計算をいたします。 ※ホテル等の宿泊料金の計算方法とは異なります。

[例] 4月1日午前10時に入院し、4月2日午前9時30分に退院した場合の個室利用料は、 $38,500円 \times 2日 = 77,000円$ となります。

4月1日

午前0時

4月2日

午前10時入院

午前9時30分退院

● 室数に限りがありますので、個室を事前にご予約されている場合でも、ベッドの空き状況により、ご利用いただけないことがございます。ベッドが空き次第、ご案内させていただきますので、あらかじめ、ご理解ご了承くださいませよう、よろしくお願い申し上げます。

### クローゼット2



### 机・イス



### トイレ



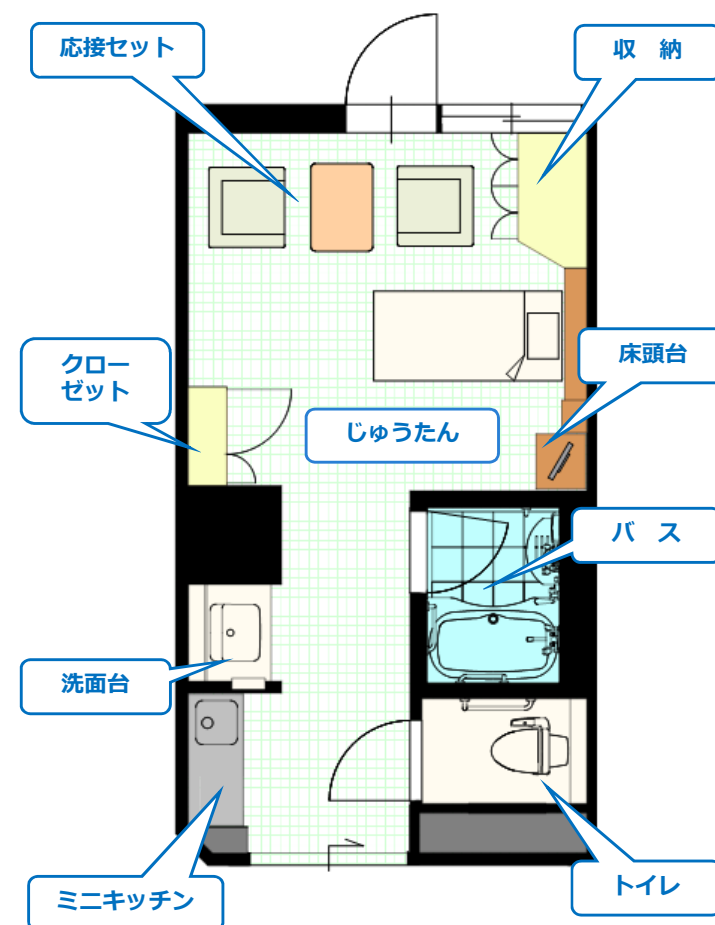
### 収納



# 特別室 A のご案内

■ご利用料金：22,000円（税込）／日

他の患者さんやご面会の方を気にすることなくお過ごしいただけます。  
応接セットやキッチンなど、充実した設備が整っています。



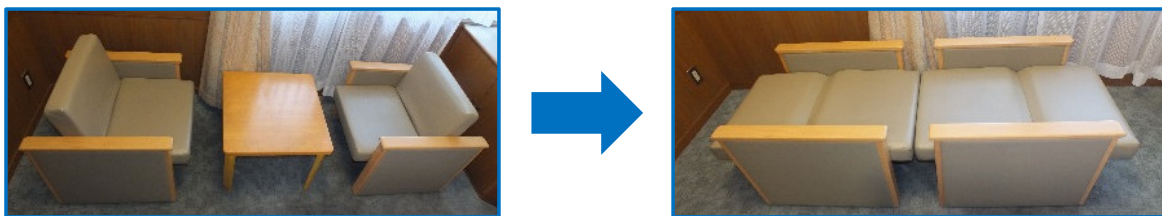
## 【設備等一覧】

- ◆広さ 25㎡
- ◆主な設備 ・冷蔵庫（20ℓ） ・テレビ（19型） ・Wi-Fi ・応接セット ・クローゼット  
・バス ・トイレ ・洗面台 ・ミニキッチン ・電気ポット ・オープンレンジ

## ■ 設備紹介

- テレビ（19型）・冷蔵庫（20ℓ）・Wi-Fi を備えており、無料でご利用いただけます。
- 専用のバス・トイレはセパレートタイプとなっております。
- 応接セットのソファは、簡易ベッドとしてもご利用いただけます。

※布団の貸し出しを行っています（有料）



### ご注意

● 個室利用料は、健康保険法に準じて、午前0時を起点に日数計算をいたします。※ホテル等の宿泊料金の計算方法とは異なります。

[例] 4月1日午前10時に入院し、4月2日午前9時30分に退院した場合の個室利用料は、22,000円×2日=44,000円となります。



● 室数に限りがありますので、個室を事前にご予約されている場合でも、ベッドの空き状況により、ご利用いただけないことがございます。ベッドが空き次第、ご案内させていただきますので、あらかじめ、ご理解ご了承くださいませよう、よろしくお願い申し上げます。

バス



トイレ



洗面台



ミニキッチン  
オーブンレンジ  
冷蔵庫



クローゼット



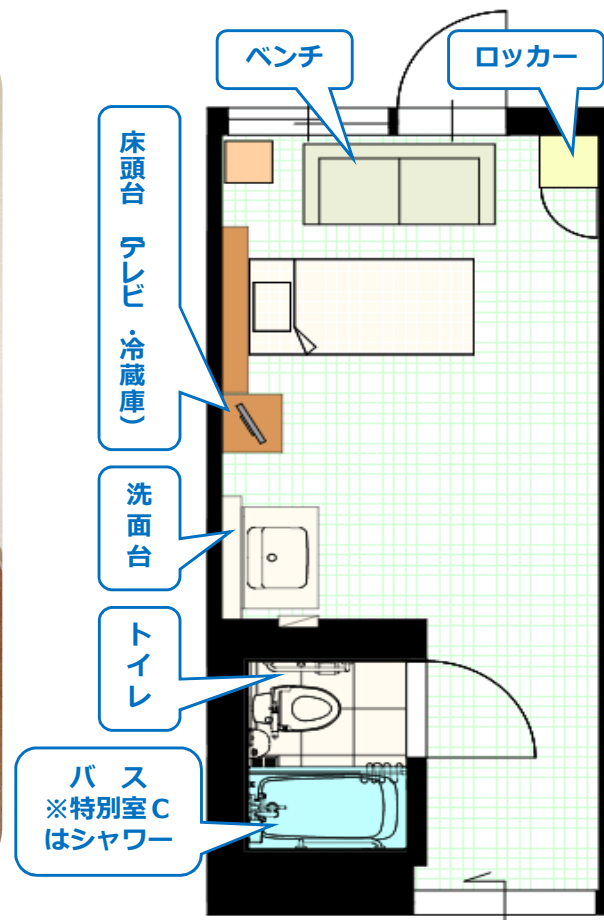
収納



# 特別室B・Cのご案内

- 特別室B ご利用料金：19,250円（税込）／日
- 特別室C ご利用料金：18,150円（税込）／日

4床室と異なり、ご面会の方と、お部屋のなかで気兼ねなくお話いただけます。プライバシーが保たれた空間で落ち着いて療養していただけます。

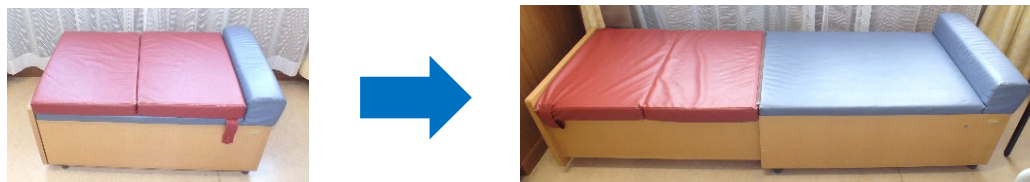


## 【設備等一覧】

- ◆広さ 20㎡
- ◆主な設備  
・冷蔵庫（20ℓ）・テレビ（19型）  
・特別室B:バス、特別室C:シャワー
- ・Wi-Fi
- ・ロッカー
- ・ベンチ
- ・洗面台
- ・トイレ

## ■ 設備紹介

- テレビ（19型）・冷蔵庫（20ℓ）・Wi-Fiを備えており、無料でご利用いただけます。
- ベンチは簡易ベッドとしてもご利用になれます。  
※布団の貸し出しを行っています（有料）



### ご注意

● 個室利用料は、健康保険法に準じて、午前0時を起点に日数計算をいたします。※ホテル等の宿泊料金の計算方法とは異なります。

[例] 4月1日午前10時に入院し、4月2日午前9時30分に退院した場合の特別室B利用料は、17,600円×2日=35,200円となります。（特別室Cの場合は16,500円×2日=33,000円）



● 室数に限りがありますので、個室を事前にご予約されている場合でも、ベッドの空き状況により、ご利用いただけないことがございます。ベッドが空き次第、ご案内させていただきますので、あらかじめ、ご理解ご了承くださいませよう、よろしくお願い申し上げます。

### ユニットバス



← バス（特別室B）

→ シャワー（特別室C）



### 洗面台



### 冷蔵庫



### ロッカー



### ベンチ



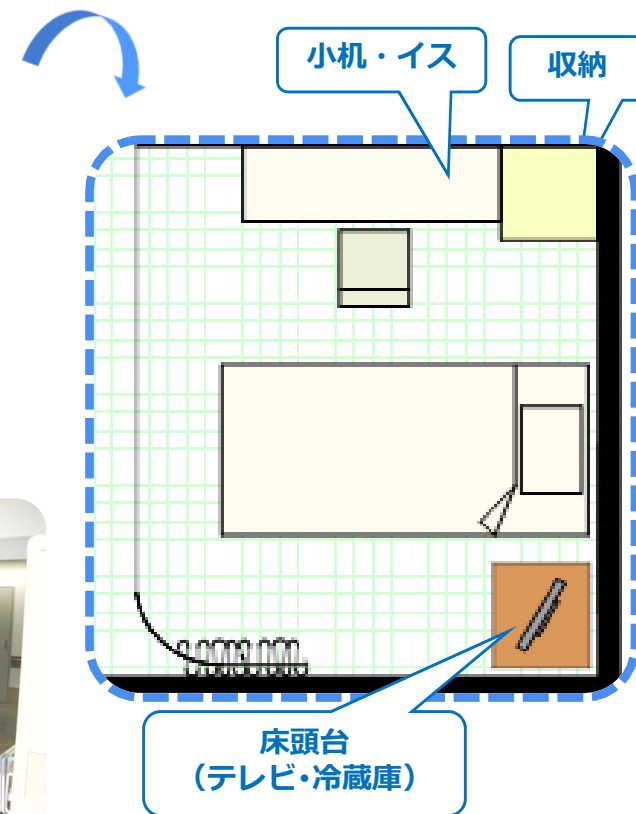
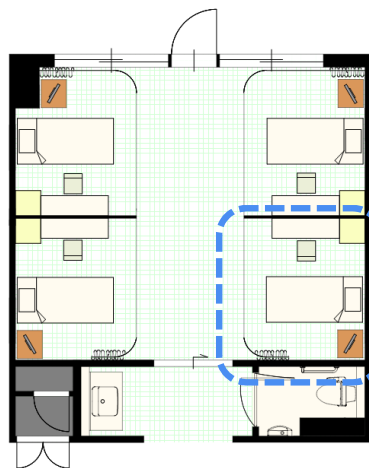
# 準個室のご案内

■ご利用料金：2,750円（税込）／日

ひとりひとりの空間を確保するため、4人部屋をパネルで仕切っています。  
テレビ・冷蔵庫を無料でご利用いただけます。



【準個室 全体】



※トイレ・洗面台は共用です。

## 【設備等一覧】

- ◆広さ 6.98㎡
- ◆主な設備 ・冷蔵庫(20ℓ) ・テレビ(19型) ・Wi-Fi ・ロッカー ・DVDプレーヤー ・小机、イス

【ご注意】 ●個室利用料は、健康保険法に準じて、午前0時を起点に日数計算をいたします。※ホテル等の宿泊料金の計算方法とは異なります。

[例] 4月1日午前10時に入院し、4月2日午前9時30分に退院した場合の個室利用料は、2,750円×2日=5,500円 となります。

# 4床室のご案内

■追加料金なし

4人部屋の標準的なお部屋です。となりのベッドとは、カーテンで仕切られるタイプのお部屋です。



## 【設備等一覧】

- ◆広さ 6.98㎡
- ◆主な設備
  - ・冷蔵庫 (20ℓ) 【有料】
  - ・テレビ (19型) 【有料】
  - ・ロッカー

※冷蔵庫・テレビの使用にはカードの購入が必要です。

※トイレ・洗面台は共用です。